



DIAGAST



Creativity



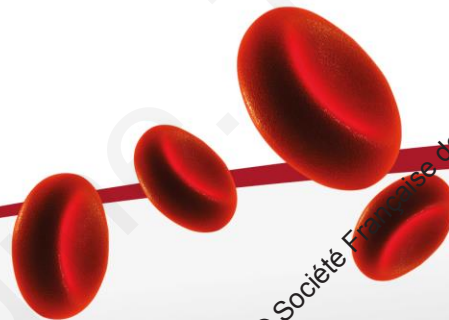
Performance



Commitment

Nouvelle génération d'automate d'Immuno-Hématologie

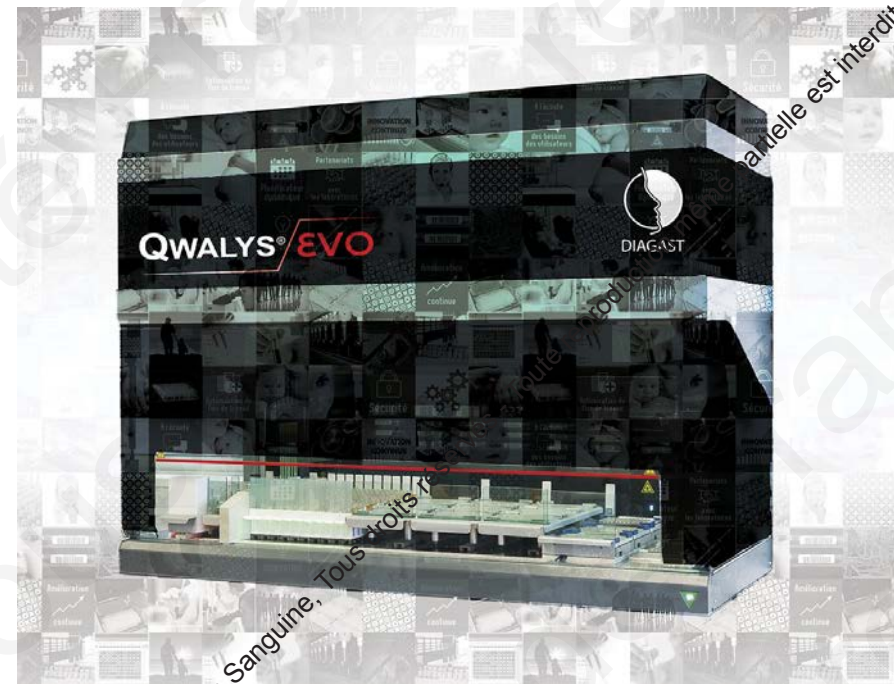
QWALYS® EVO



The blood matching company

© Société Française de Transfusion Sanguine, Tous droits réservés - Toute reproduction même partielle est interdite.

- Haute cadence
- Haute autonomie
- Grande capacité de chargement
 - Réactifs
 - Supports réactionnels
 - Echantillons
- 100% de traçabilité
- Logiciels intuitifs
- Simplicité mécanique sans centrifugeuse et sans laveur
- Robustesse



QWALYS® EVO



Créer des partenariats sur le long terme avec les laboratoires



Innover dans notre domaine d'activité



Écouter les besoins de nos clients



Acteur privilégié de la transfusion



Être dans l'amélioration continue de nos produits

2017 © Société Française de Transfusion Sanguine. Tous droits réservés - Toute reproduction même partielle est interdite

2017 © Société Française de Transfusion Sanguine. Tous droits réservés - Toute reproduction même partielle est interdite



Gestion des séries d'analyses et du flux continu d'échantillons



Position d'urgence



Nouvelle Interface Utilisateur

Planificateur Dynamique



QWALYS[®] **EVO**

© Société Française de Transfusion Sanguine, Tous droits réservés - Toute reproduction même partielle est interdite



Position d'urgence

Position d'urgence gérée informatiquement, toujours disponible, avec information transmise par le LIS ou par l'utilisateur

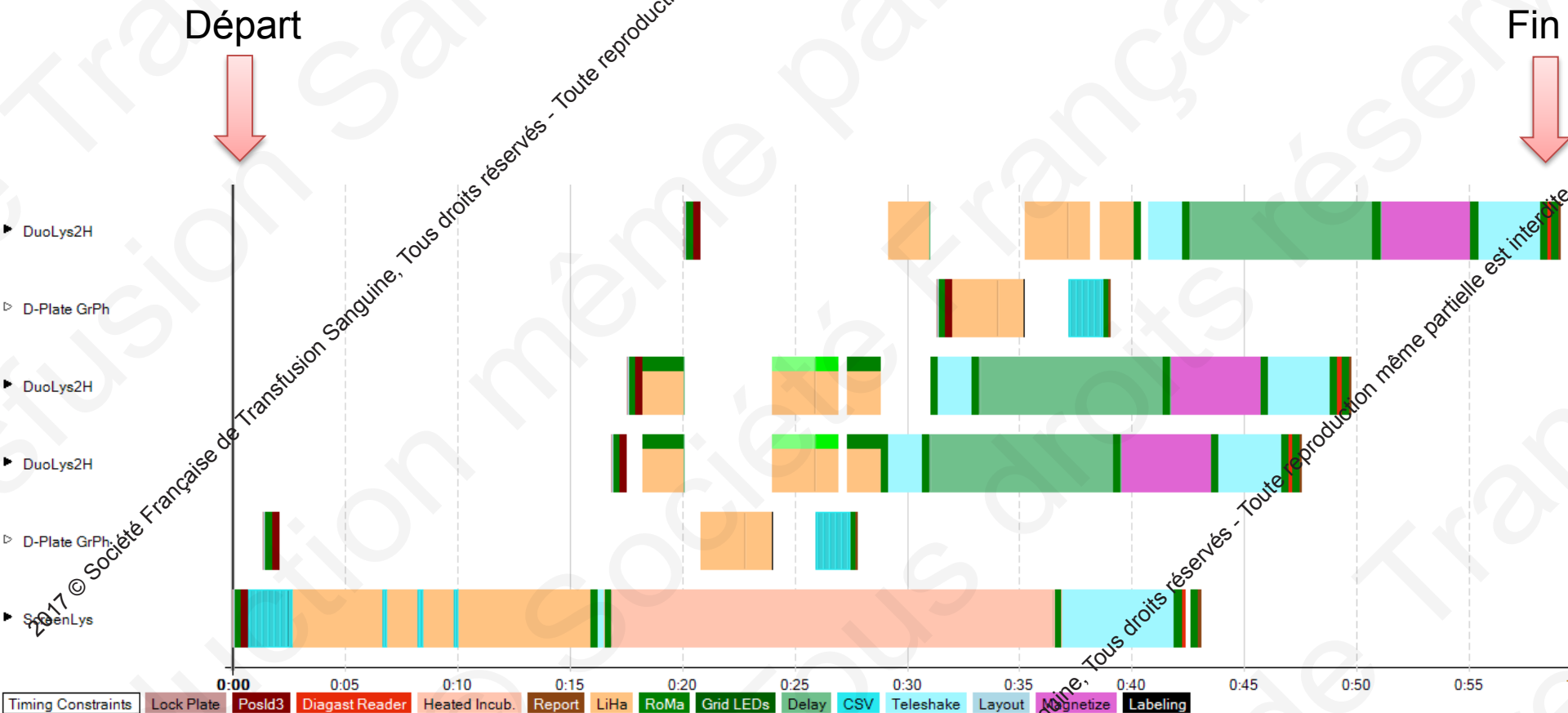
Visualisation de l'urgence dans la liste de travail

Priorisation même en cas de grande série en cours d'exécution tout en gardant la continuité de l'activité planifiée.



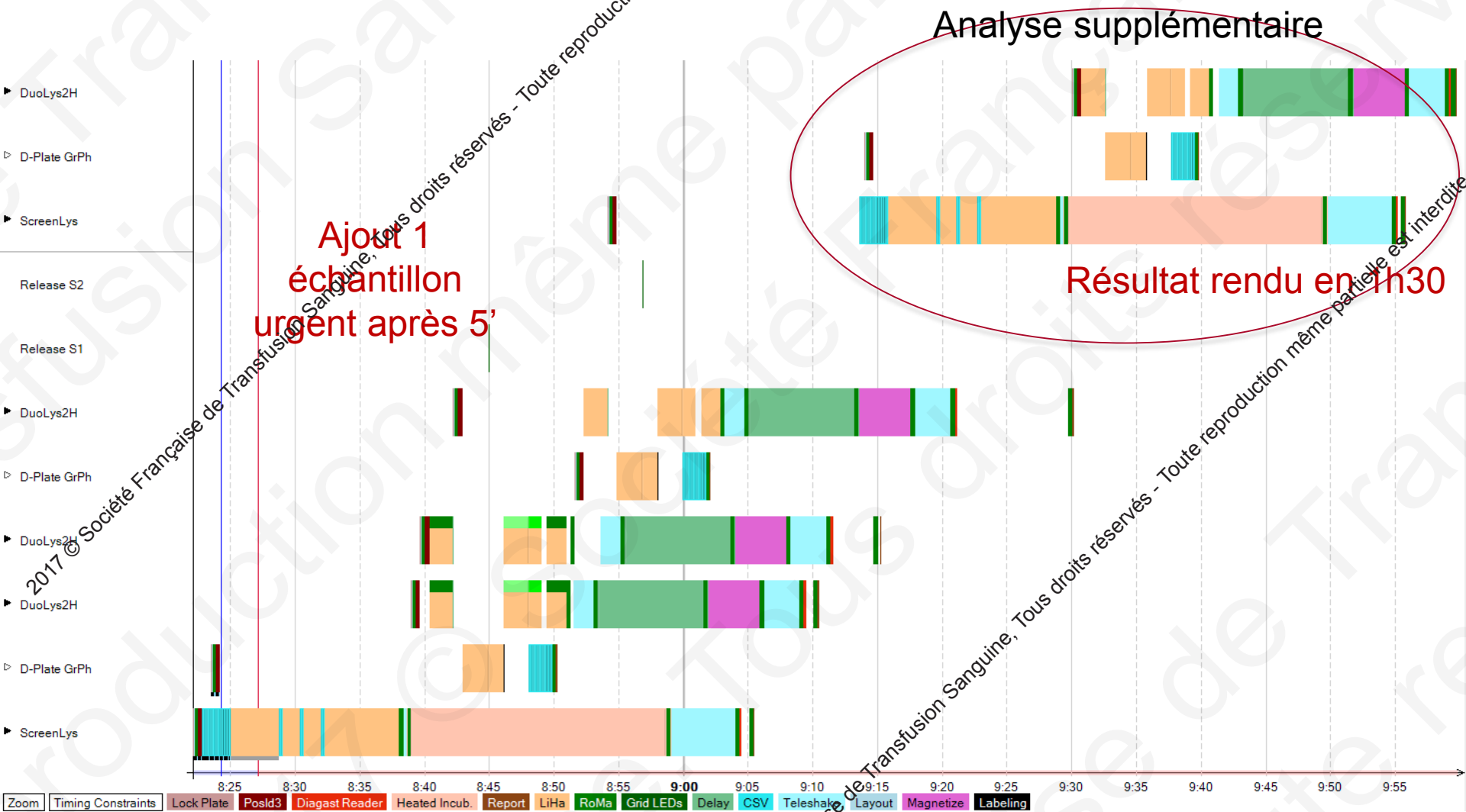
QWALYS® Evo : Nouvelle génération d'automate d'I.H.

SFTS Bordeaux 2017



Planificateur pour une série de 20 échantillons
Groupe / Phénotype / RAI soit 80 tests

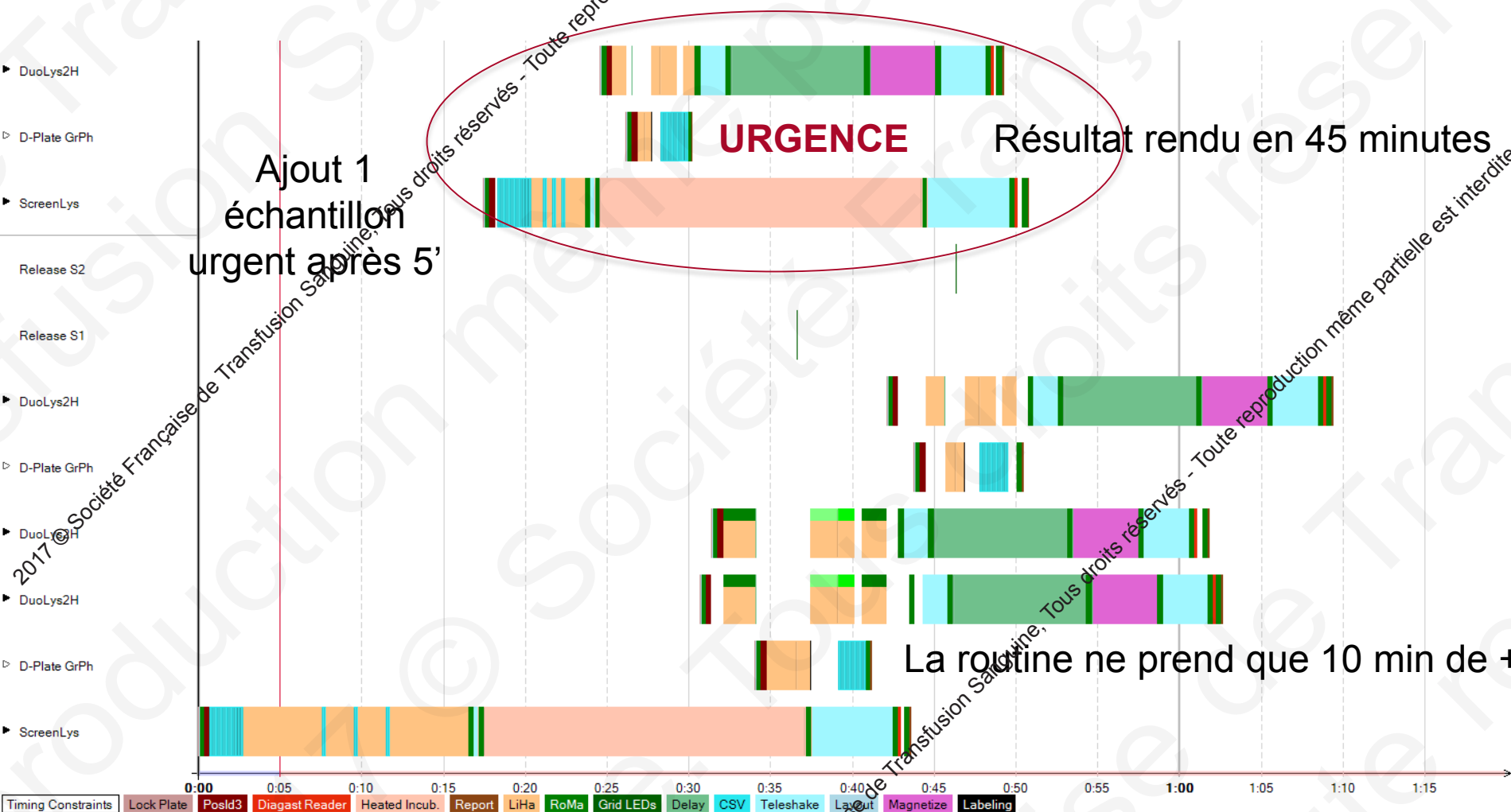
© Société Française de Transfusion Sanguine - Tous droits réservés - Toute reproduction même partielle est interdite



Gestion de l'urgence avec QWALYS 3

QWALYS® Evo : Nouvelle génération d'automate d'I.H.

SFTS Bordeaux 2017



Gestion de l'urgence avec QWALYS Evo

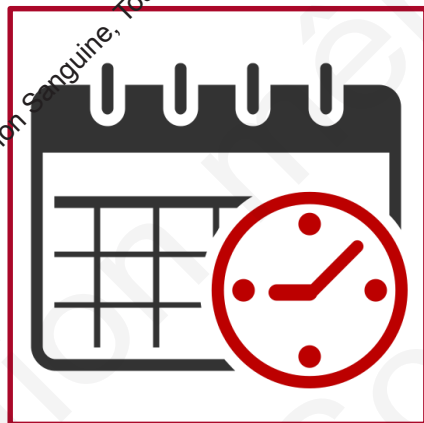
QWALYS® Evo : Nouvelle génération d'automate d'I.H.



Position d'urgence

En résumé :

- ➔ Gestion réelle des urgences
- ➔ Prise en charge immédiate
- ➔ Pas de rupture d'activité
- ➔ Pas de perte de réactif



**Planificateur
Dynamique**

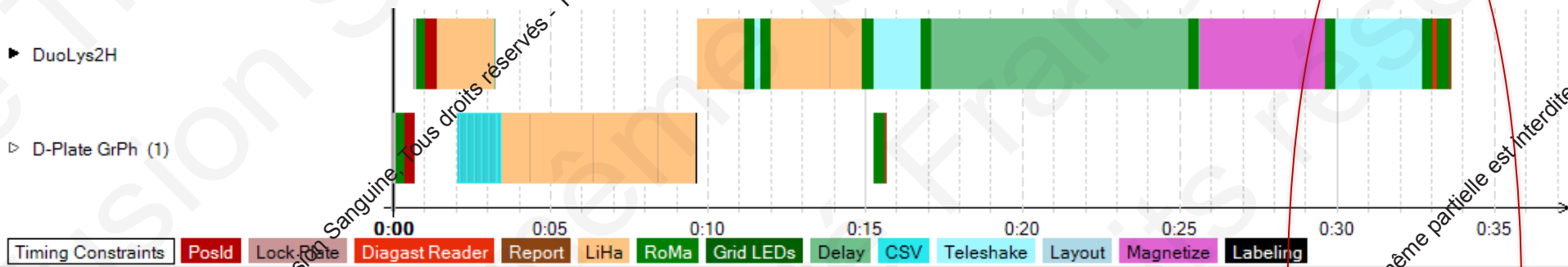
Flexibilité optimale du planificateur de tâches pour apporter fluidité et gain de temps dans les séries.

Fusion des séries planifiées et non démarrées

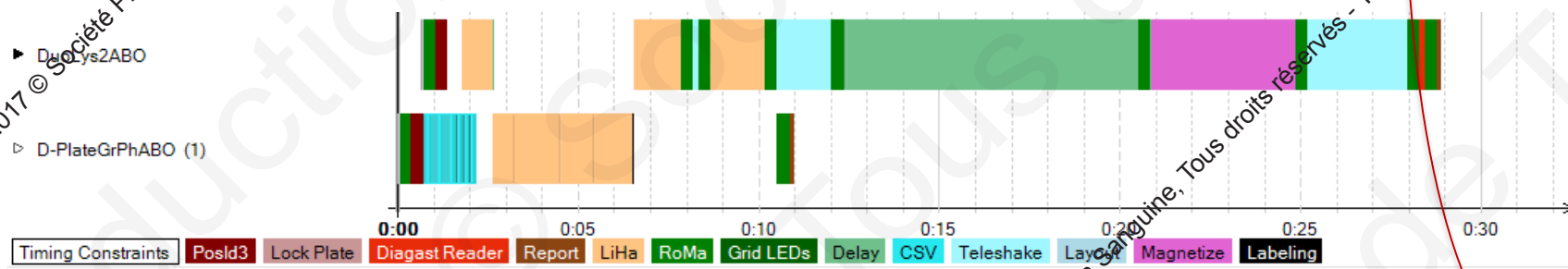


QWALYS® Evo : Nouvelle génération d'automate d'I.H.

SFTS Bordeaux 2017



QWALYS 3 - 8 échantillons groupage/phénotypage – 34 minutes

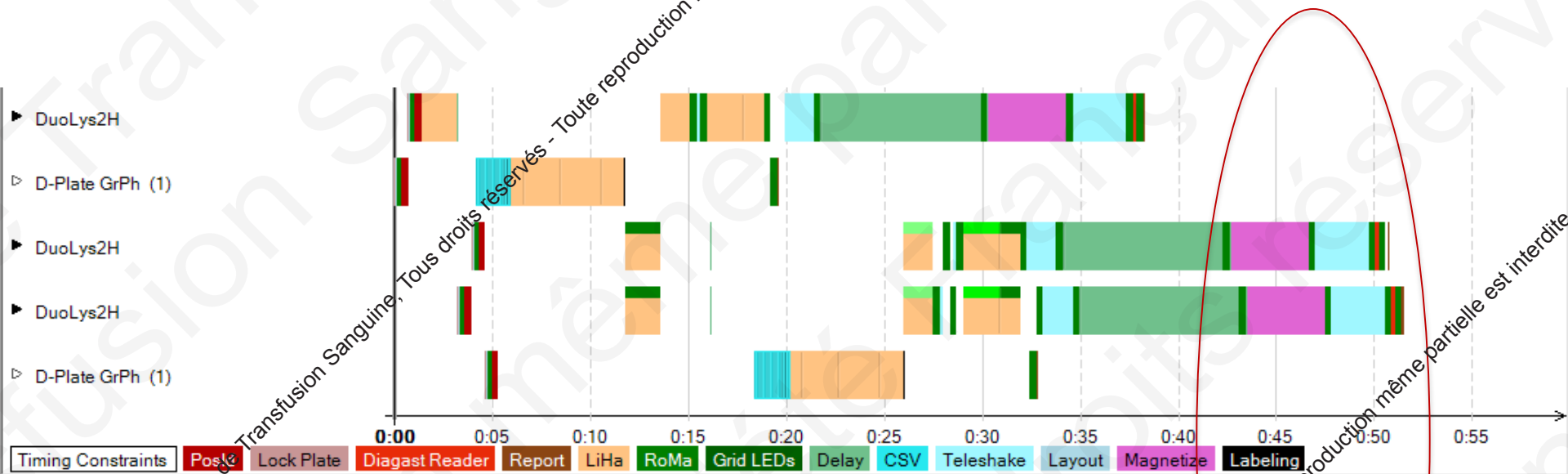


QWALYS Evo - 8 échantillons groupage/phénotypage – 29 minutes
Amélioration de 15% des cadences

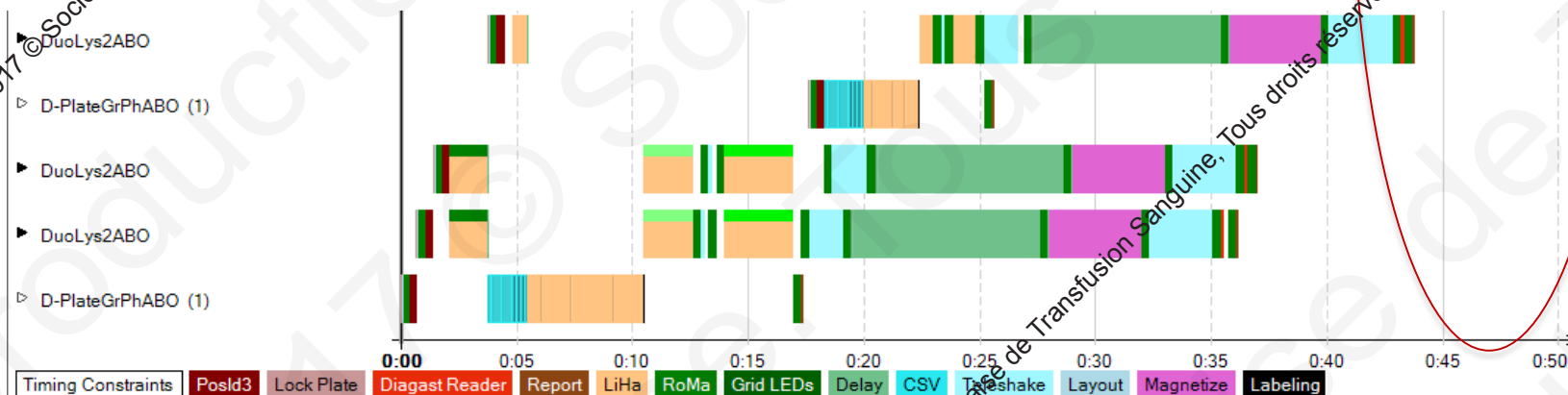


QWALYS® Evo : Nouvelle génération d'automate d'I.H.

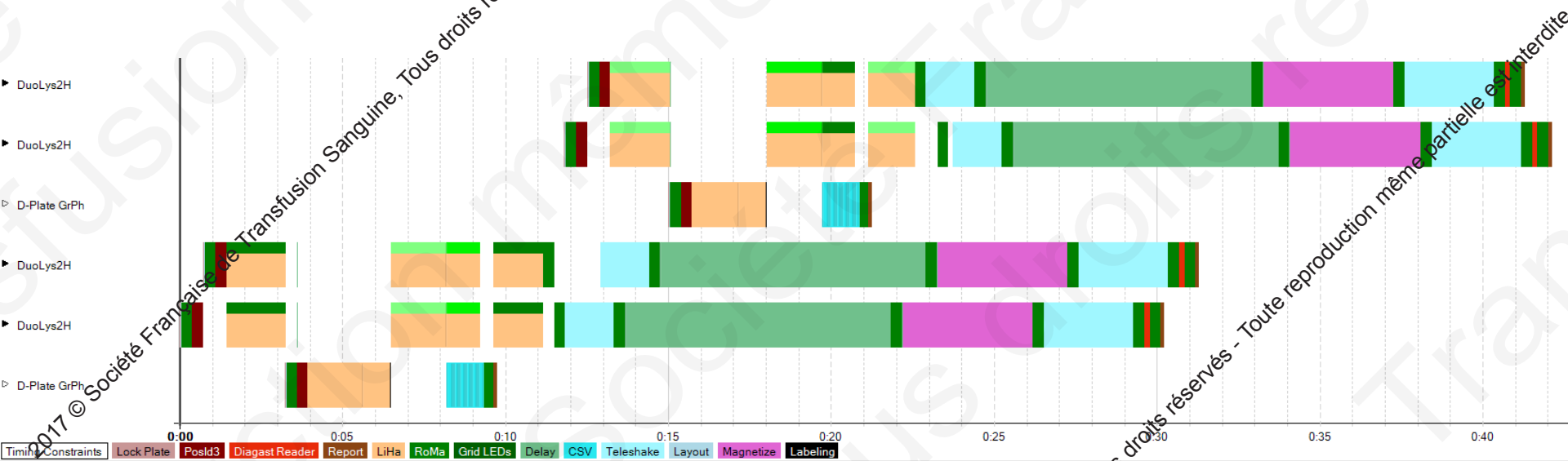
SFTS Bordeaux 2017



QWALYS 3 - 17 échantillons groupage/phénotypage – 52 minutes



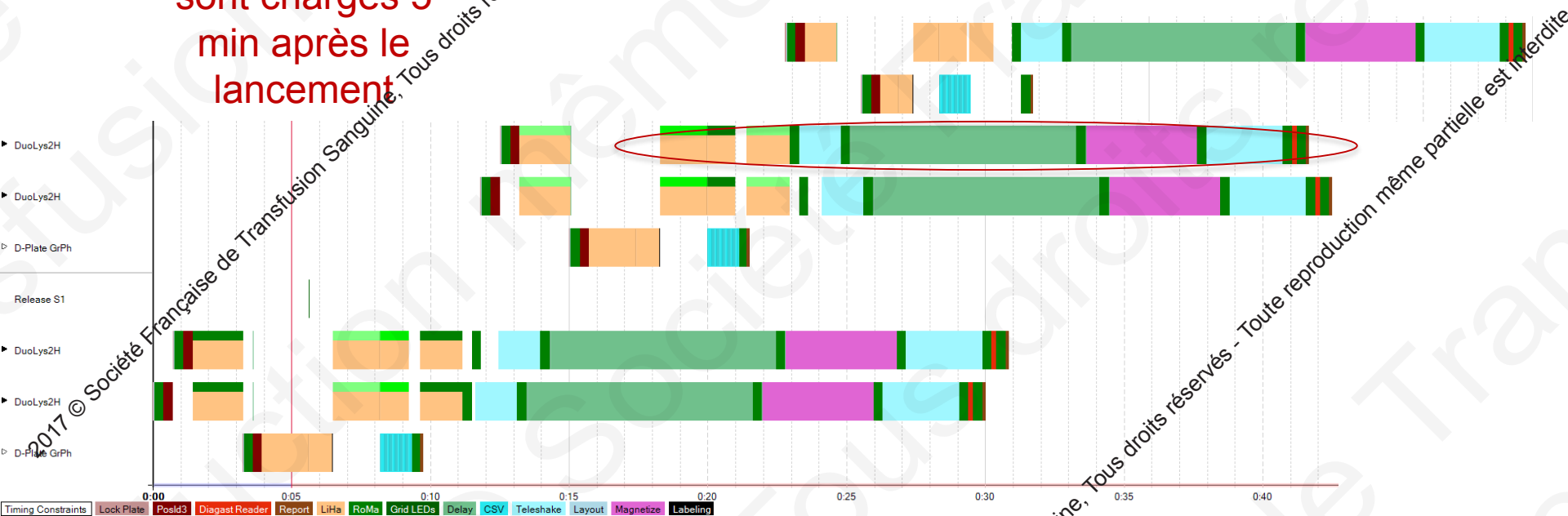
QWALYS Evo - 17 échantillons groupage/phénotypage – 44 minutes
Amélioration de 15% des cadences



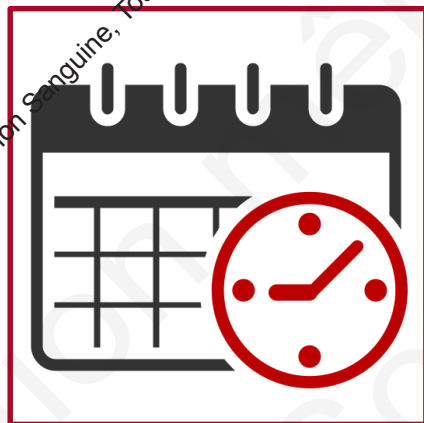
Planificateur pour une série de 28 tests
groupage/phénotypage

Reste 4 tests disponibles sur dernière plaque

4 échantillons
sont chargés 5
min après le
lancement



Gestion des séries avec QWALYS Evo



**Planificateur
Dynamique**

En résumé :

- ➔ Gestion en série optimisée
- ➔ Intégration du coup par coup
- ➔ Réduction des temps morts
- ➔ Augmentation des cadences
- ➔ Fusion des séries
- ➔ Optimisation de la consommation de réactifs



Nouvelle Interface Utilisateur

Donner un nouveau design à un logiciel convivial et intuitif.

Intégrer des nouvelles fonctionnalités liées à l'accréditation (civilité, identification, ...)

Mais également intégrer les remontées terrains de nos utilisateurs (amélioration produit)

25

Recherche Microplaque 15/09/2017 et 15/09/2017 ABDLys Lot

Microplaques (5) Non imprimé

Code-à-barres	Type	Intégration
6862051860807516	ABDLys	15/09/2017 09:56
6862101758805004	ABDLys_BB	15/09/2017 09:56
6862031963202832	ABDLys_BB	15/09/2017 09:55
6862071758000060	ABDLys	15/09/2017 09:56
6862031963203207	ABDLys_BB	15/09/2017 09:55

Détails ABDLys (6862051860807516)

0/99 -/+ LIS

Microplate grid (A-H, 1-12):

- Row A: [Control] [Control] [Control] [Control] [Control] [Control] [Control] [Control] [Control] [Control] [Control] [Control]
- Row B: [Control] [Control] [Control] [Control] [Control] [Control] [Control] [Control] [Control] [Control] [Control] [Control]
- Row C: [Control] [Control] [Control] [Control] [Control] [Control] [Control] [Control] [Control] [Control] [Control] [Control]
- Row D: [Control] [Control] [Control] [Control] [Control] [Control] [Control] [Control] [Control] [Control] [Control] [Control]
- Row E: [Control] [Control] [Control] [Control] [Control] [Control] [Control] [Control] [Control] [Control] [Control] [Control]
- Row F: [Control] [Control] [Control] [Control] [Control] [Control] [Control] [Control] [Control] [Control] [Control] [Control]
- Row G: [Control] [Control] [Control] [Control] [Control] [Control] [Control] [Control] [Control] [Control] [Control] [Control]
- Row H: [Control] [Control] [Control] [Control] [Control] [Control] [Control] [Control] [Control] [Control] [Control] [Control]

Patient

N° échantillon: 2222HCQJ
 Nom de naissance: 2222HCQJ
 Prénom: 2222HCQJ
 Sexe: F M
 Nom usuel:
 Date de naissance: 15/09/2017

Commentaire de validation:
 Date d'analyse: 15/09/2017 09:56:11
 Résultat: B+
 Date de validation:
 Validé par:
 Automate:
 Date de naissance: 15/09/2017

Consommables

Désignation	Code-à-barres	Lot	Péremption
Bromeline	107060870719	706	31/08/2017
Magnelys	115950974125	595	30/09/2017

2017 © Société Française de Transfusion Sanguine. Tous droits réservés - Toute reproduction même partielle est interdite.

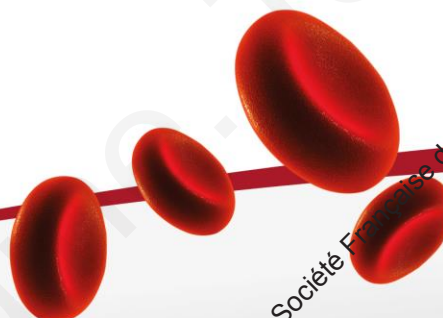
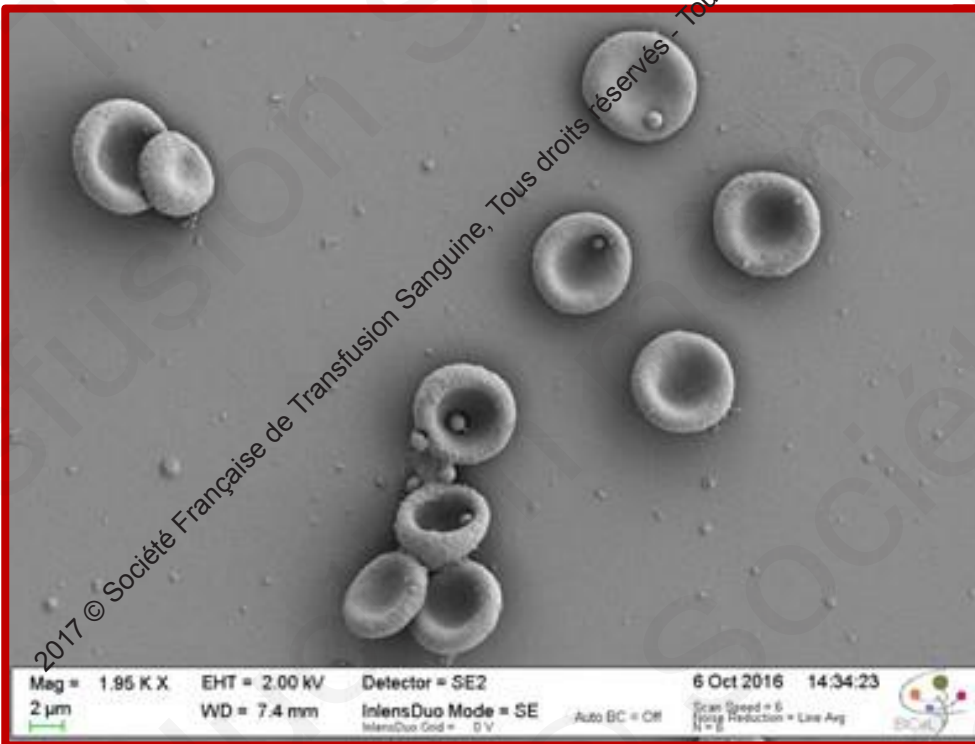


Nouvelle Interface Utilisateur

En résumé :

- ➔ Simplicité et intuitivité
- ➔ Gestion des urgences
- ➔ Réponse aux besoins/remontées clients
- ➔ Réponse aux exigences réglementaires





Nos valeurs au service de la transfusion

Merci de votre attention



Créativité



Performance



Engagement

2017 © Société Française de Transfusion Sanguine, Tous droits réservés - Toute reproduction même partielle.

2017 © Société Française de Transfusion Sanguine, Tous droits réservés - Toute reproduction même partielle est interdite.