



RICAI 2018

38ème Réunion Interdisciplinaire
de Chimiothérapie Anti-Infectieuse

Etude prospective des pratiques et complications liées aux PICC lines

X. Vuillemin¹, S. Jolivet¹, J. Couturier¹, G. Dhenin¹, V. Brimboeuf², C. Berthelot²,
V. Frenette², V. Fresneau², S. Elmouhadi², E. Chambenois², L. Monnier-Cholley²,
F. Barbut¹

¹ UHLIN, ² Service de Radiologie
Hôpital Saint-Antoine, AP-HP

ASSISTANCE
PUBLIQUE



HÔPITAUX
DE PARIS



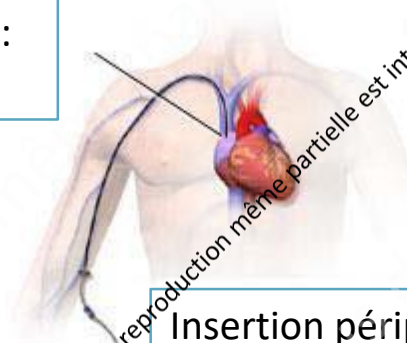
Hôpitaux
Universitaires
Est Parisien

SAINT-ANTOINE

Introduction : PICC line

○ Cathéters veineux Centraux à Insertion Périphérique

Extrémité distale du PICC :
Jonction cavo-atriale



Insertion périphérique du PICC :
Veine périphérique

○ Indications

- Nutrition parentérale
- Médicaments veinotoxiques : antibiothérapie, chimiothérapie
- 7 jours < Durée attendue d'utilisation < 3 mois

Etude rétrospective (2016)

- Patients inclus pendant 3 mois (n = 90)
- Nombreuses complications (n = 49 patients ; 54 %)
 - Dont 13 infections générales avec bactériémie liées au PICC (14 %)

➤ **Objectif : Suivi prospectif des patients ayant eu une pose de PICC line :**

- Evaluer les pratiques d'entretien des PICC lines
- Evaluer la survenue de complications

Méthode

Pose

Suivi hebdomadaire

Retrait

Données démographiques
Indication de la pose

Grille de suivi :
Etat du site d'insertion,
pansement,
traçabilités

Motif du retrait
Documentation
microbiologique

Inclusions : 28 mai au 29 juillet 2018

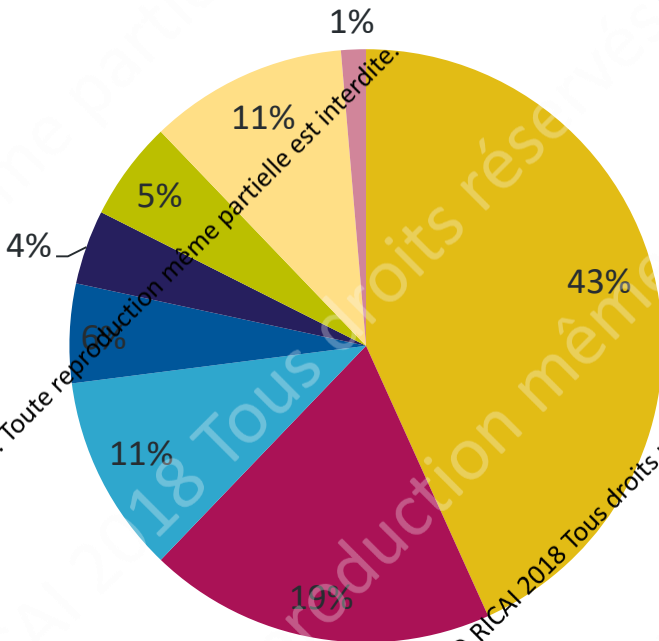
Fin de suivi : 15 novembre 2018

○ 74 poses (70 patients)

- Age médian : 56,5 ans
- Sexe ratio (F/H) = 0,84

Indications de la pose :

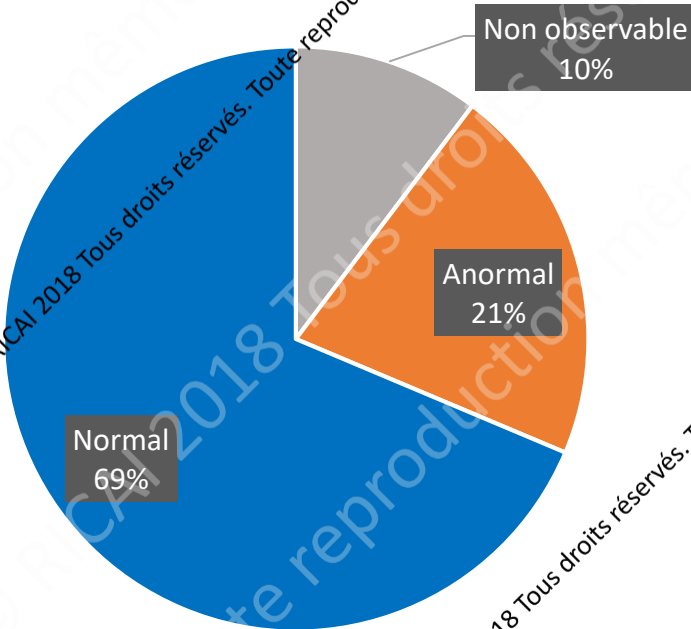
- Chimiothérapie (39 %)
- Nutrition (36 %)
- Antibiothérapie (23 %)



Services prescripteurs

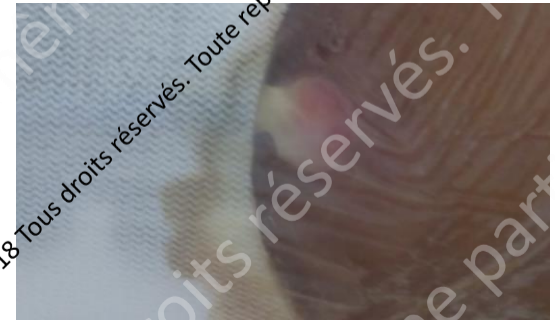
- Hématologie
- Gastro-enterologie
- Chirurgie digestive
- Oncologie
- Neurologie
- MIT
- Chirurgie orthopédique
- Medecine interne

- Observations (n = 252)



Etat du point de ponction

- Hématome (n = 36 ; 14 %)
- Rougeur (n = 13 ; 5 %)
- Ecoulement purulent (n = 4 ; 2 %)



- PICC concernés (n = 21 ; 28%)

○ Observations (n = 252)

Conformité du pansement

○ Motifs de non-conformité :

- Pansement souillé (n = 62 ; 25 %)
- Pansement non adhérent (n = 40 ; 16 %)
- Pansement non transparent semi-perméable (n = 27 ; 11 %)

Conforme

60 %

Non
conforme

40 %

Traçabilités

○ Délai médian de réfection

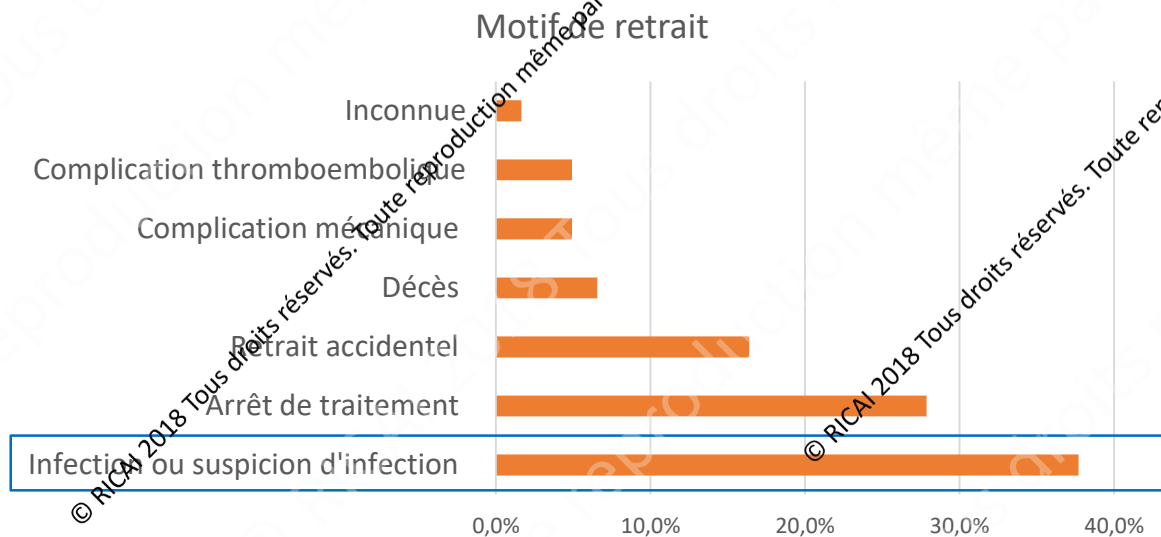
- Pansement : **5 j** [0-25] Q1 = 2 j ; **Q3 = 8 j**
- Ligne : **4 j** [0-25] Q1 = 3 j ; **Q3 = 5 j**

○ Traçabilité sur le pansement (n = 11 ; 4 %)

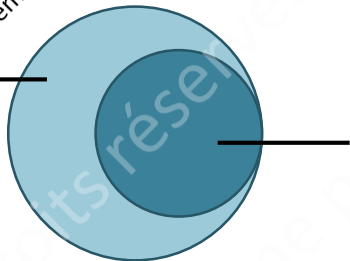


Retraits (n = 62)

- Suite à une complication (n = 41 ; 62 %)
- Médiane de durée de maintien : 20 j [2 – 110]
- Nombre de jours cathéter : 2625 j



Suspensions
d'infection
(n=23)



Infections générales

- Avec bactériémie (n=9)
- Sans bactériémie (n=1)

Délai médian : **32 jours** [3 - 60]

13,5 % des poses ; **3,8 / 1000 j KT**

≈ Etude rétrospective : 3,5 / 1000 j KT
> Chiffres littéraires

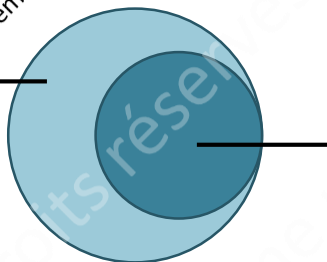
Mollee et al. J Hosp Infect 2011 :

- 807 PICC, hématologie, oncologie : **1,8 pour 1000 j KT**

Leroyer et al. Med Mal Infect. 2013 :

- 267 PICC ; **2,3 infections** pour 1000 j KT ; **0,9 bactériémies** pour 1000 j KT

Suspensions
d'infection
(n=23)



Infections générales

- Avec bactériémie (n=9)
- Sans bactériémie (n=1)

- *S. aureus* (n=2)
- *Staphylococcus coagulase* - (n=6)
- *Pseudomonas sp.* (n=2)

- Hématologie (n=5), chirurgie digestive (n=4)
- Nutrition parentérale (n=6), chimiothérapie (n=4)

○ Limites du diagnostic des infections :

- Hémocultures différentielles non prélevées
- Sensibilité de la culture du PICC line (4 cultures positives sur 10 infections)

Discussion

Défauts dans les pratiques de soin

- Réfection des pansements non conformes
- Traçabilités

Densité d'incidence des infections liées au PICC line élevée

Plan d'action :

- Formation : Antiseptique et cathéters
- Traçabilités des soins : Travailler avec la direction des soins

Merci pour votre attention

© RICAI 2018 Tous droits réservés. Toute reproduction même partielle est interdite.

© RICAI 2018 Tous droits réservés. Toute reproduction même partielle est interdite.

© RICAI 2018 Tous droits réservés. Toute reproduction même partielle est interdite.