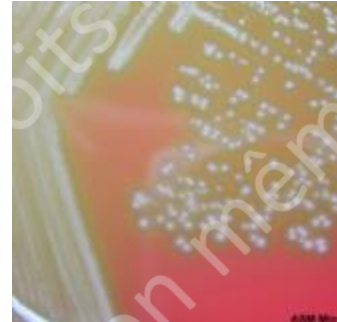
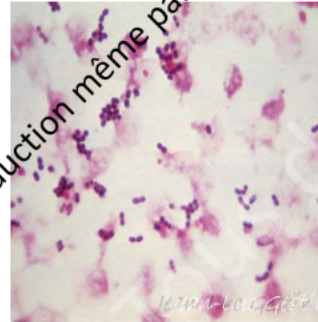
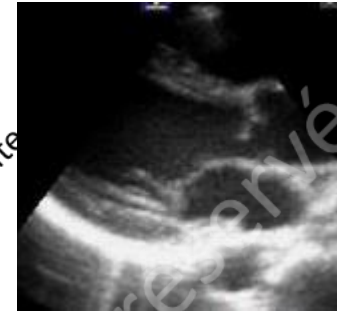


Comparaison des endocardites sur valve aortique et mitrale : quelles caractéristiques clinico-microbiologiques



S. Krob, J. Lourtet, P. Garçon, R. Cador, A. Le Monnier, B. Pilmis

Epidémiologie - France



- **Etude épidémiologique française:**
 - Enquête nationale 1991, 1999 et 2008
 - Étude populationnelle sur 15 millions d'habitants
 - Et certaines
- Incidence globalement stable depuis 1991
 - **31.6 cas par millions d'habitants/ an**
- En 2008 : 497 Et certaines



Epidémiologie France



- Tendances

Patients âgés (âge médian 62 ans)

Hommes +++ sexe ratio H/F 2,9

Augmentation des comorbidités associées

Diminution des EI sur RAA

Augmentation des EI sur prothèse valvulaire, sur PM/DI

Augmentation des EI liées aux soins

Augmentation des EI à Staphylocoque

- Localisation

$\frac{2}{3}$ d'EI du cœur gauche

$\frac{1}{3}$ des cas sur prothèse ou PM/DI

$\frac{1}{2}$ des cas sur valvulopathie inconnue avant l'épisode d'EI

Agents infectieux



Microorganisms	No. (%) of Patients (n = 497)	
Streptococcaceae	240	(48.3)
Streptococci	180	(36.2)
Oral streptococci ^d	93	(18.7)
Group D streptococci ^b	62	(12.5)
Pyogenic streptococci	25	(5.0)
Enterococci	55	(10.5)
Other Streptococcaceae ^c	8	(1.6)
Staphylococcaceae	180	(36.2)
<i>Staphylococcus aureus</i>	132	(26.6)
Coagulase-negative staphylococci	48	(9.7)
Other microorganisms ^d	42	(8.5)

Matériel et méthodes



- Etude rétrospective d'une cohorte de patient suivi à l'hôpital Saint-Joseph.
- Endocardite infectieuse (2009 -2017)
- Données colligées:
 - Clinique (antécédent, fièvre, douleur thoracique, troubles neurologiques...)
 - Microbiologique (résultat d'hémoculture, bactéries identifiées, CMI)
 - Echocardiographique (valve atteinte, complications locales...)
- Comparaison endocardite sur valve aortique et valve mitrale.

Population globale



RICAI

Caractéristiques	N = 201 (100%)
Caractéristiques démographiques	
Sexe masculin	131 (65,1)
Age médian [IQR]	73,5 [62,2 – 80,7]
Caractéristiques de l'infection	
<i>Type de valve atteinte</i>	
Valve native	111 (55,2)
<i>Valve atteinte</i>	
Aortique	85 (42,2)
Mitrale	78 (38,8)
Pacemaker/défibrillateur implantable	24 (11,0)
<i>Identification bactérienne</i>	
<i>Streptococcus sp.</i>	65 (32,3)
<i>Staphylococcus aureus</i>	51 (25,3)
Staphylocoque à coagulase négative	15 (7,1)
<i>E. faecalis</i>	29 (14,4)
Autres bactéries	41 (20,4)
Indication opératoire	108 (52,7)
Mortalité intra-hospitalière	32 (15,9)

Endocardite sur valve mitrale vs aortique



Caractéristiques	Aortique (85)	Mitrale (78)	P-value
Caractéristiques du patient			
Sexe masculin	67 (78,8)	44 (56,4)	0,002
Age médian [IQR]	73,8 [62,1 – 73,3]	70,1 [60,5-79,5]	0,53
Antécédents d'insuffisance rénale	31 (36,4)	40 (56,3)	0,06
Caractéristiques de l'infection			
Endocardite sur valve prothétique	43 (50,6)	14 (17,9)	< 0,006
<u>Identification bactérienne</u>			
<i>Staphylococcus aureus</i>	33 (38,8)	24 (32)	0,86
Staphylocoque à coagulase négative	5 (5,9)	7 (7,7)	0,75
<i>E. faecalis</i>	4 (4,7)	11 (14,1)	0,05
<i>Streptococcus sp.</i>	36 (42,3)	27 (34,6)	0,02
Indication opératoire	56 (65,8)	46 (60)	0,81
Mortalité intra-hospitalière	16 (18,8)	14 (17,9)	

Tous droits réservés. Toute reproduction même partielle est interdite.

Tous droits réservés. Toute reproduction même partielle est interdite.

Discussion-conclusion



- Endocardite sur valve prothétique aortique plus fréquente que sur valve mitrale
- Sur-représentativité de *E. faecalis* vs Streptococcus ?
- Mortalité intra-hospitalière 15-20%

Tous droits réservés. Toute reproduction même partielle est interdite.

MERCI DE VOTRE ATTENTION

© RICAI 2018 Tous droits réservés. Toute reproduction même partielle est interdite.

© RICAI 2018 Tous droits réservés. Toute reproduction même partielle est interdite.