

# Le tronc ça dissèque grave

---

D. LEGUAY

Polyclinique Courlancy, Reims

GRCI 2018

**Conflit d'intérêt : Aucun**

# Dossier Clinique - 2011

---

- ♂ 72 ans
- HTA ; Hérédité ; Poly artériel : AAA & CID 50% ; Emphysémateux sévère
- Coronarien 1987 (Angor) :
  - ATC 1987 Cd
  - 1998 : Cx0 intermédiaire
  - 2002 : ATC Cd x2
  - 2003 : ATC RIS Cd
  - 2005 : ATC RVP

# Dossier Clinique - 2011

---

- FE 50% - Hypokinésie inférieure
- TRT : KARDEGIC 75 – ATORVASTATINE 10 – NEBIVOLOL 5 – NICORANDIL 10x2 – SPIRIVA – LERCAN 10 – DISCOTRINE 10
- 2011 : Angor crescendo

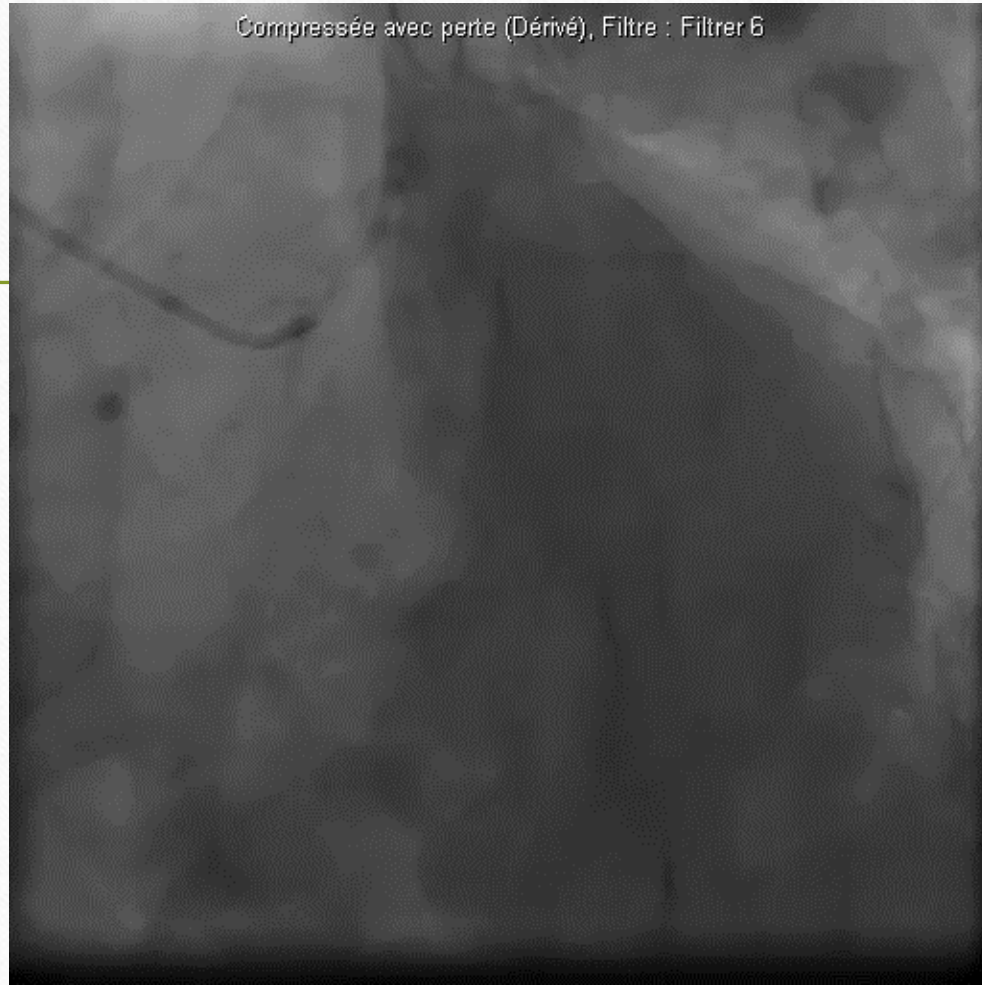
Compressée avec perte (Dérivé), Filtre : Filtrer 8



Compressée avec perte (Dérivé), Filtre : Filtrer 6



Compressée avec perte (Dérivé), Filtre : Filtrer 6



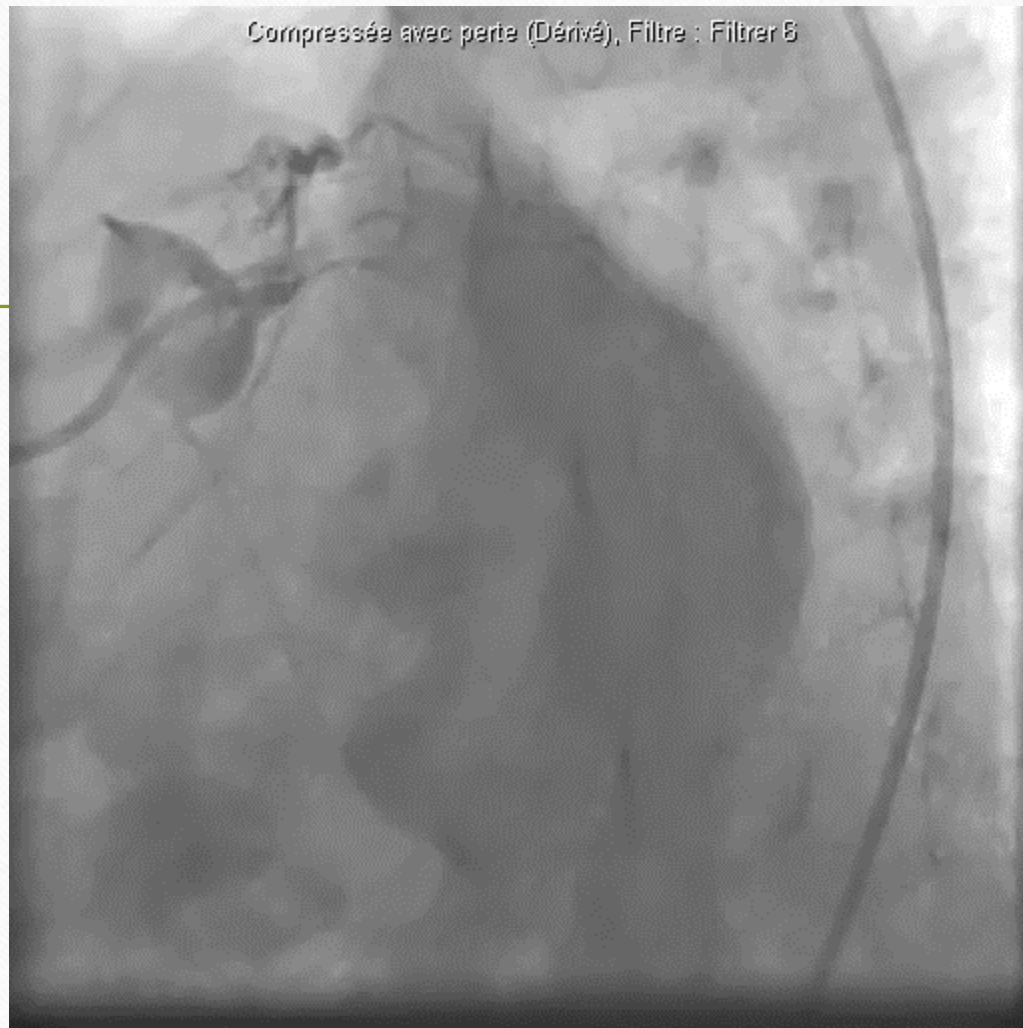
Compressée avec perte (Dérivé), Filtre : Filtre 6








Compressée avec perte (Dérivé), Filtre : Filtrer 8



A close-up photograph of a red, illuminated rectangular button. The button is mounted on a dark, possibly black, panel. The text "MASTER ALARM" is printed in white, uppercase letters on the button's surface. The button is secured to the panel by two screws, one above and one below it. To the right of the button, a portion of a black circular object, likely a dial or another control, is visible. The overall lighting is dim, with the primary light source being the button's own illumination.

MASTER  
ALARM

Compressée avec perte (Dérivé), Filtre : Filtrer 8



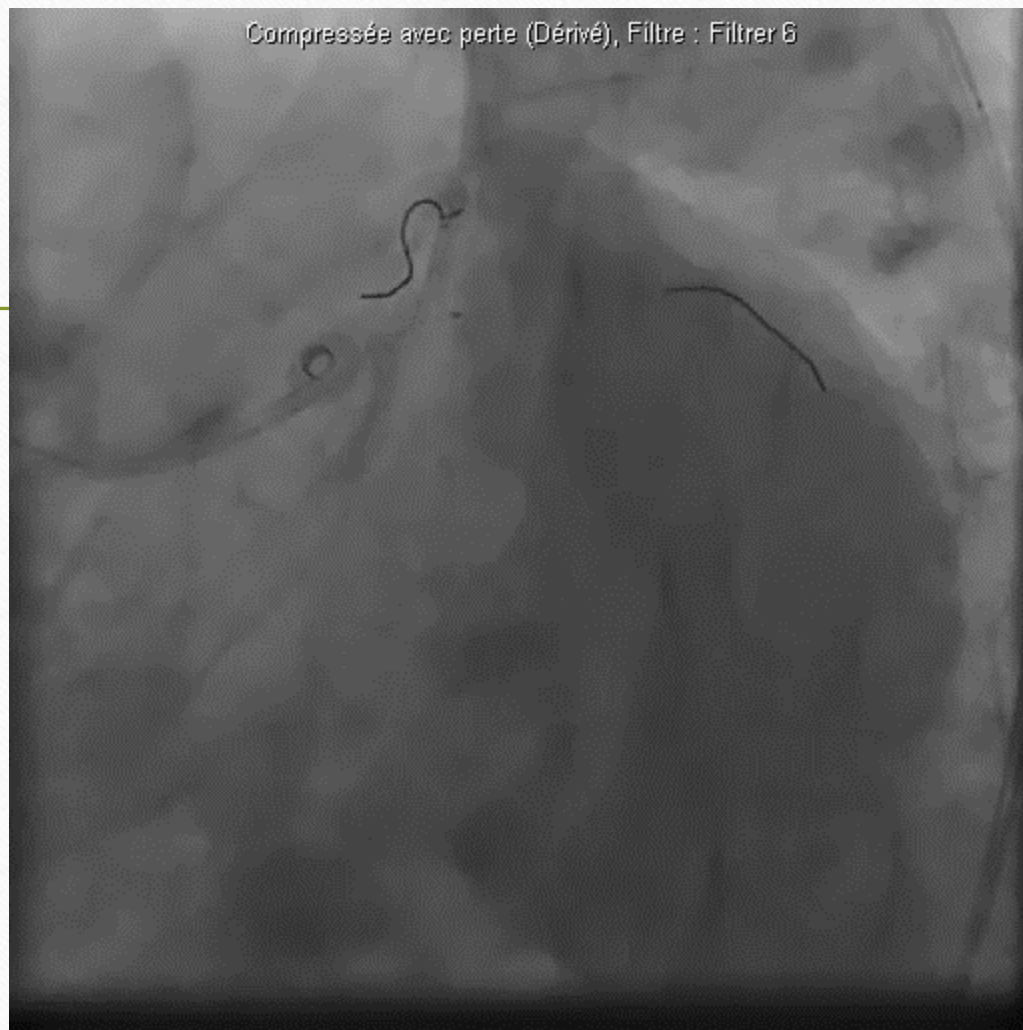
Compressée avec perte (Dérivé), Filtre : Filtrer 8



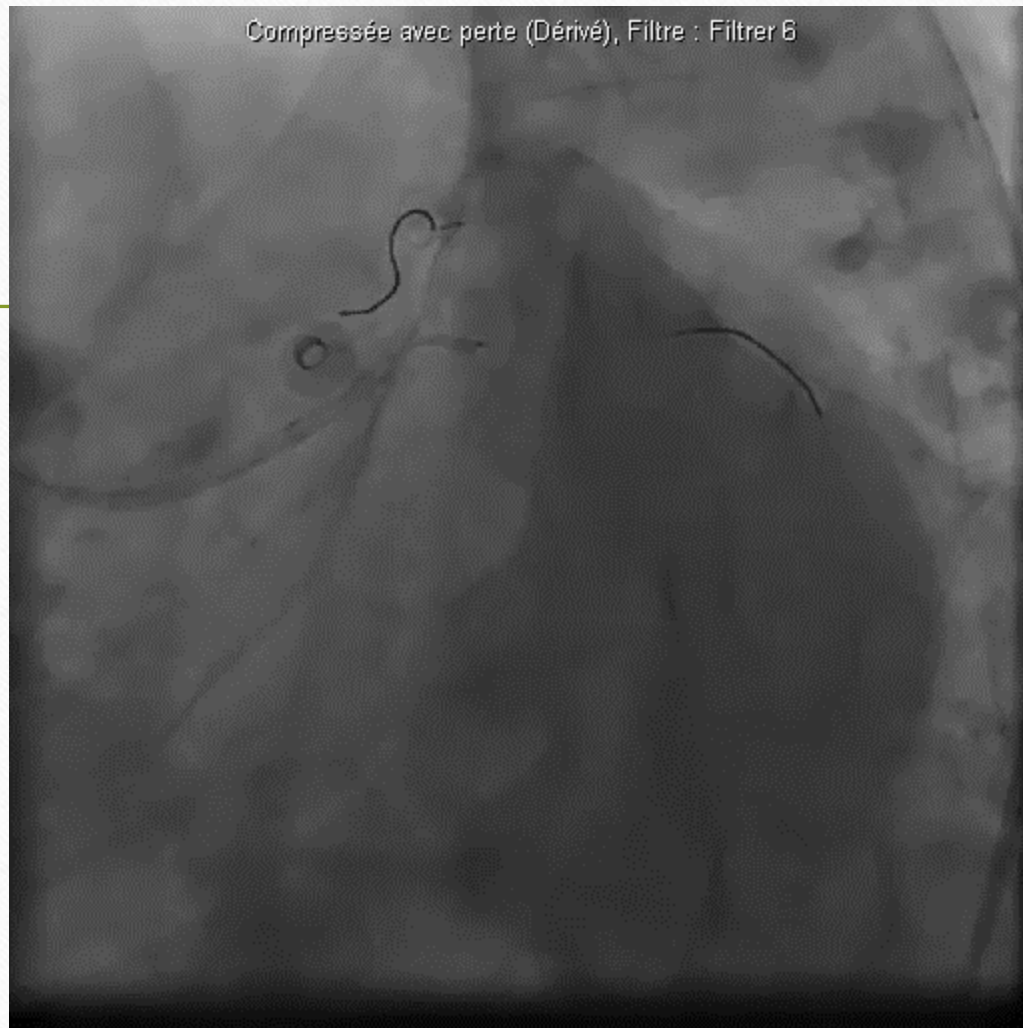
Compressée avec perte (Dérivé), Filtre : Filtre 6



Compressée avec perte (Dérivé), Filtre : Filtrer 6

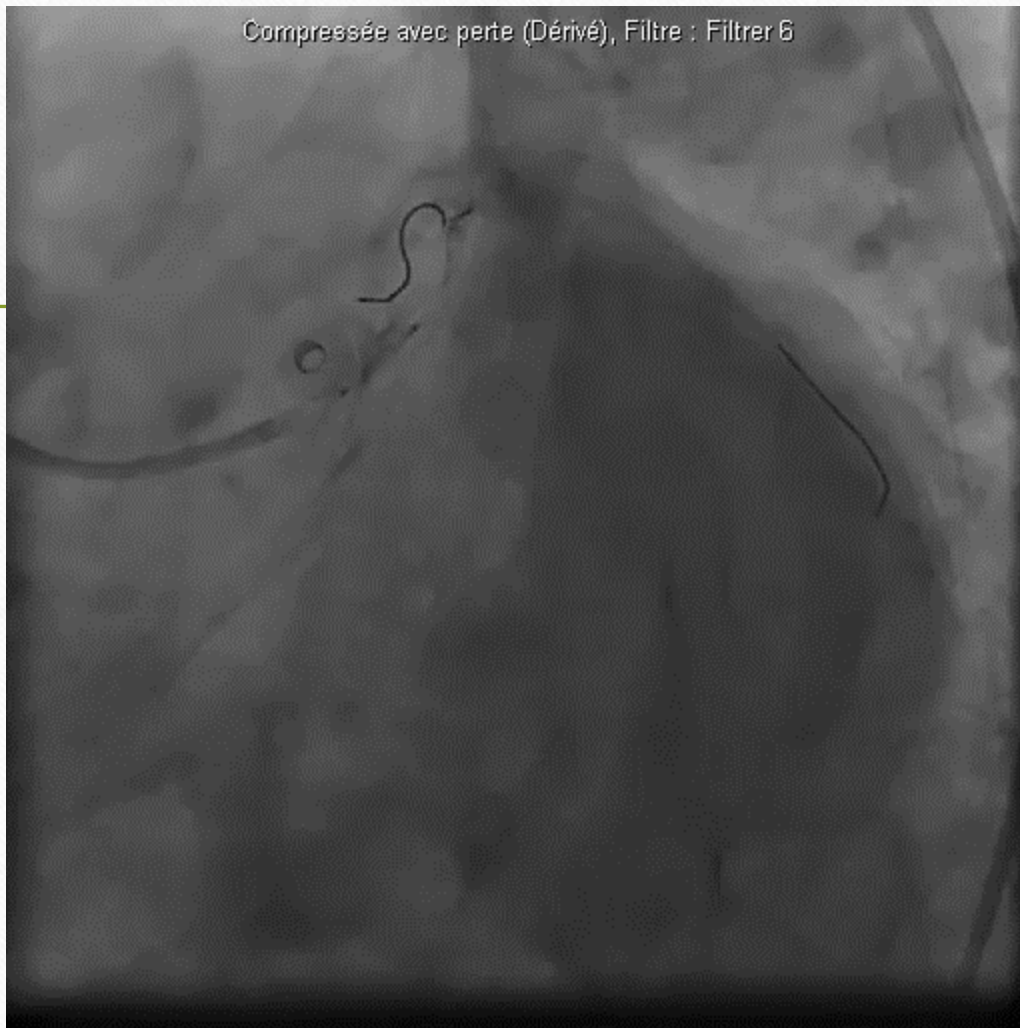


Compressée avec perte (Dérivé), Filtre : Filtrer 6

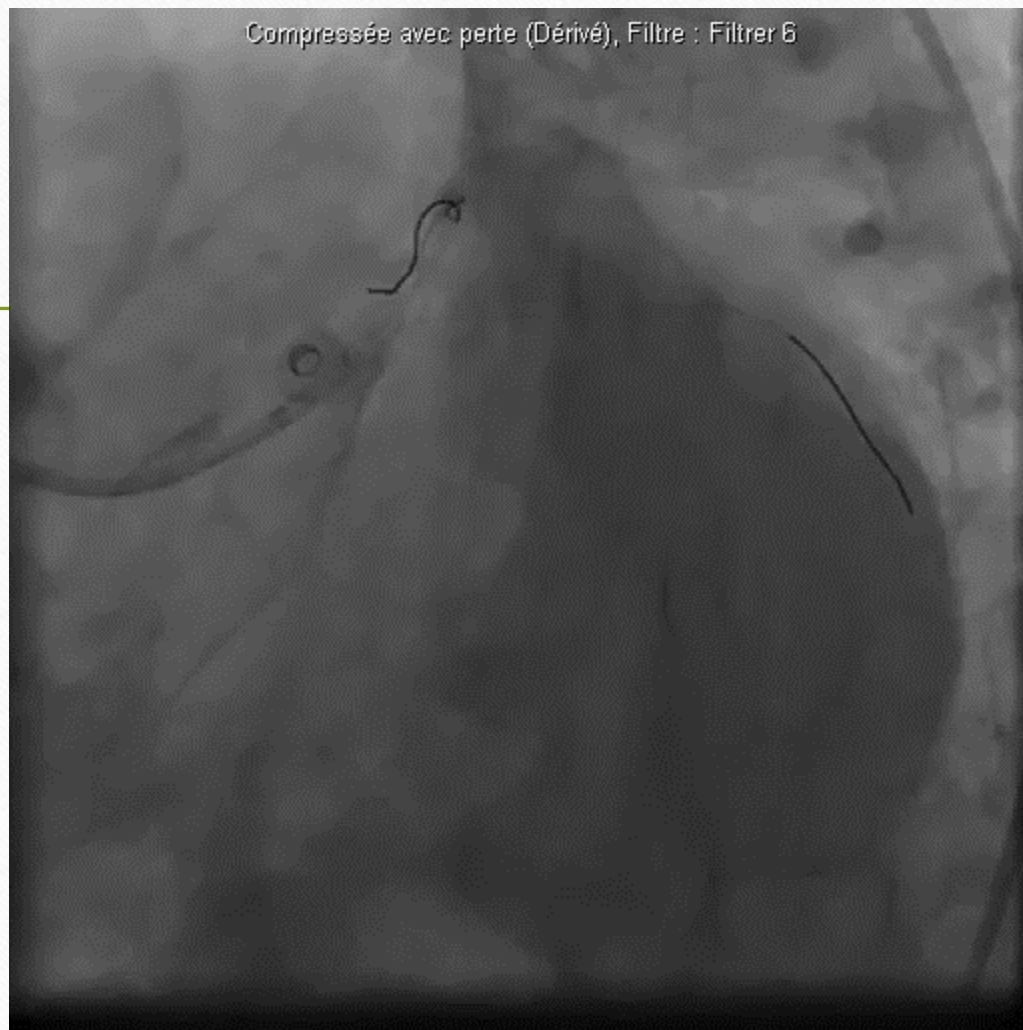




Compressée avec perte (Dérivé), Filtre : Filtrer 6



Compressée avec perte (Dérivé), Filtre : Filtrer 6



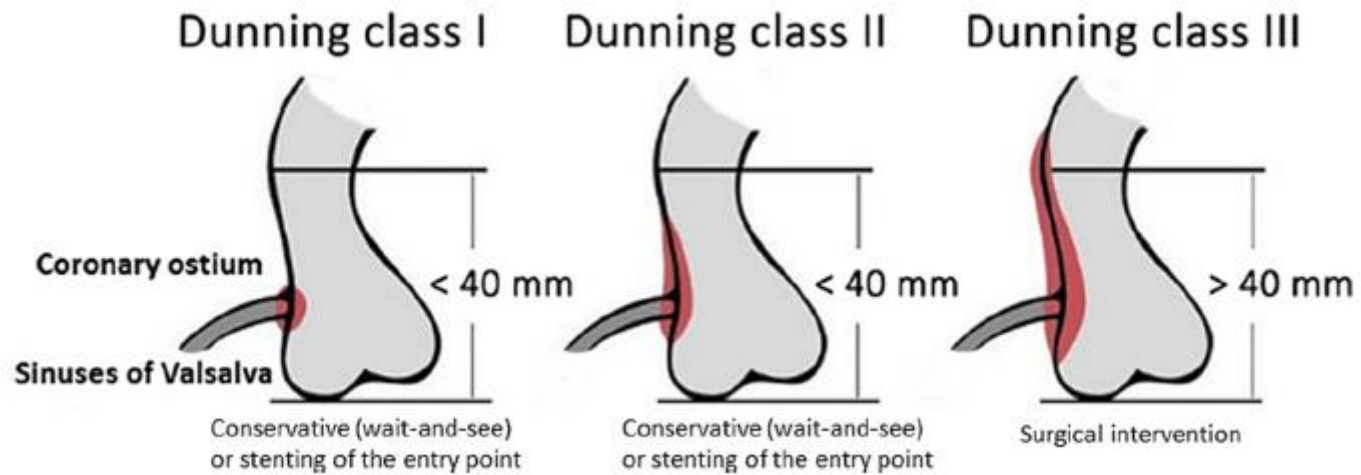
# DISCUSSION

---

- Incidence 0.02%
- Facteurs favorisants :
  - Porteur
  - Sondes « non conventionnelles »
  - Cd

# DISCUSSION

---



# DISCUSSION

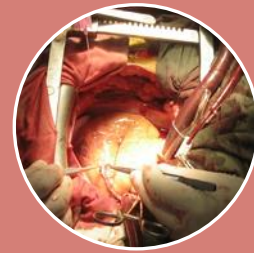
---



Wait &  
See



ATC

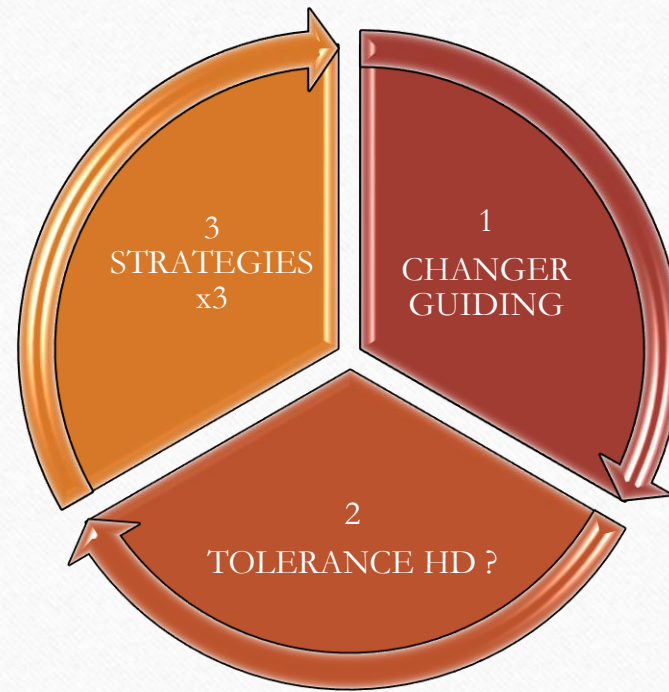


Chirurgie



# TAKE HOME

---



**MERCI DE VOTRE**

---

**ATTENTION**

