



# Précision de **l'intelligence artificielle** dans l'estimation de la FEVG chez les patients âgés atteints d'insuffisance cardiaque





# DÉCLARATION DE LIENS D'INTÉRÊT POTENTIELS

**Intervenant :** Abdelhakim HACIL, Paris

Je n'ai pas de lien d'intérêt potentiel à déclarer

2023 © 29<sup>ème</sup> Congrès du CNCH, Tous droits réservés - Toute reproduction même partielle est interdite.

2023 © 29<sup>ème</sup> Congrès du CNCH, Tous droits réservés - Toute reproduction même partielle est interdite.

## CONTEXTE

- Un nombre croissant de patients âgés hospitalisés pour HF.
- Importance de l'évaluation de la FEVG dans le dg et la thérapeutique.
- Difficulté à obtenir des ETT dans les services de gériatrie



## OBJECTIF

- Evaluer l'intérêt de l'échographie cardiaque avec **intelligence artificielle** pour évaluer la FEVG chez le sujet âgé
- La faisabilité par **un gériatre** non formé à l'échographie cardiaque



29<sup>ème</sup>  
CONGRES  
CNCH



Toute reproduction même partielle est interdite.



Toute reproduction même partielle est interdite.

EchoNous, KOSMOS

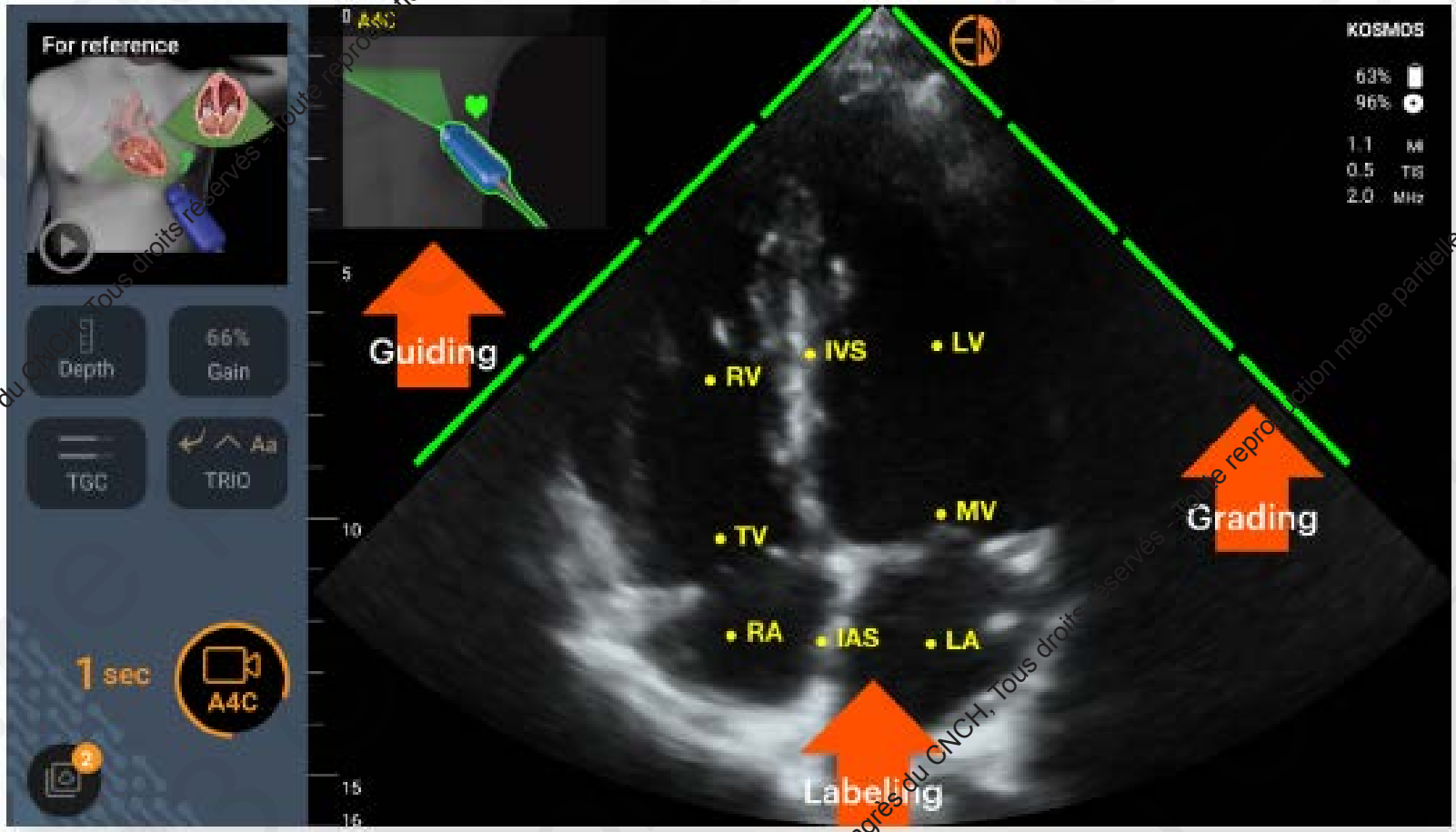


2023

2023 © 29<sup>ème</sup> Congrès du CNCH, Tous droits réservés

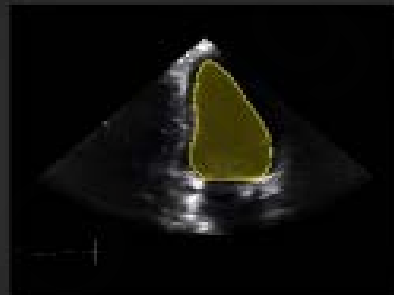


reproduction même partielle est interdite.



reproduction même partielle est interdite.

Bi-plane: EDV 125 ml ESV 48 ml



A4C

A2C

EF



63%

SV \*



78 ml

CO \*



3.6 L/min

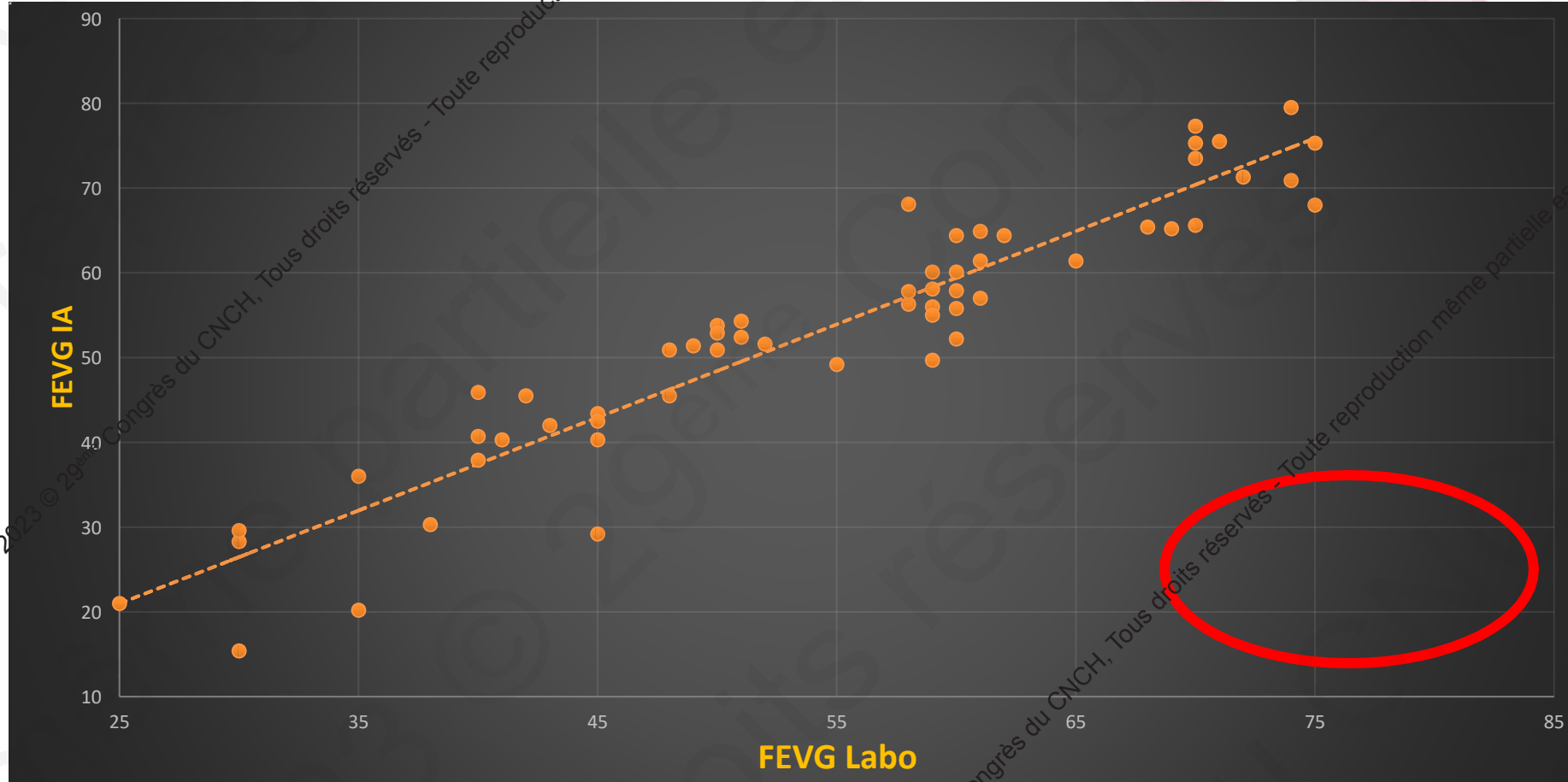
HR



45 bpm

\* Only applicable when AI (Aortic Insufficiency) and MR (Mitral Valve Regurgitation) are absent.

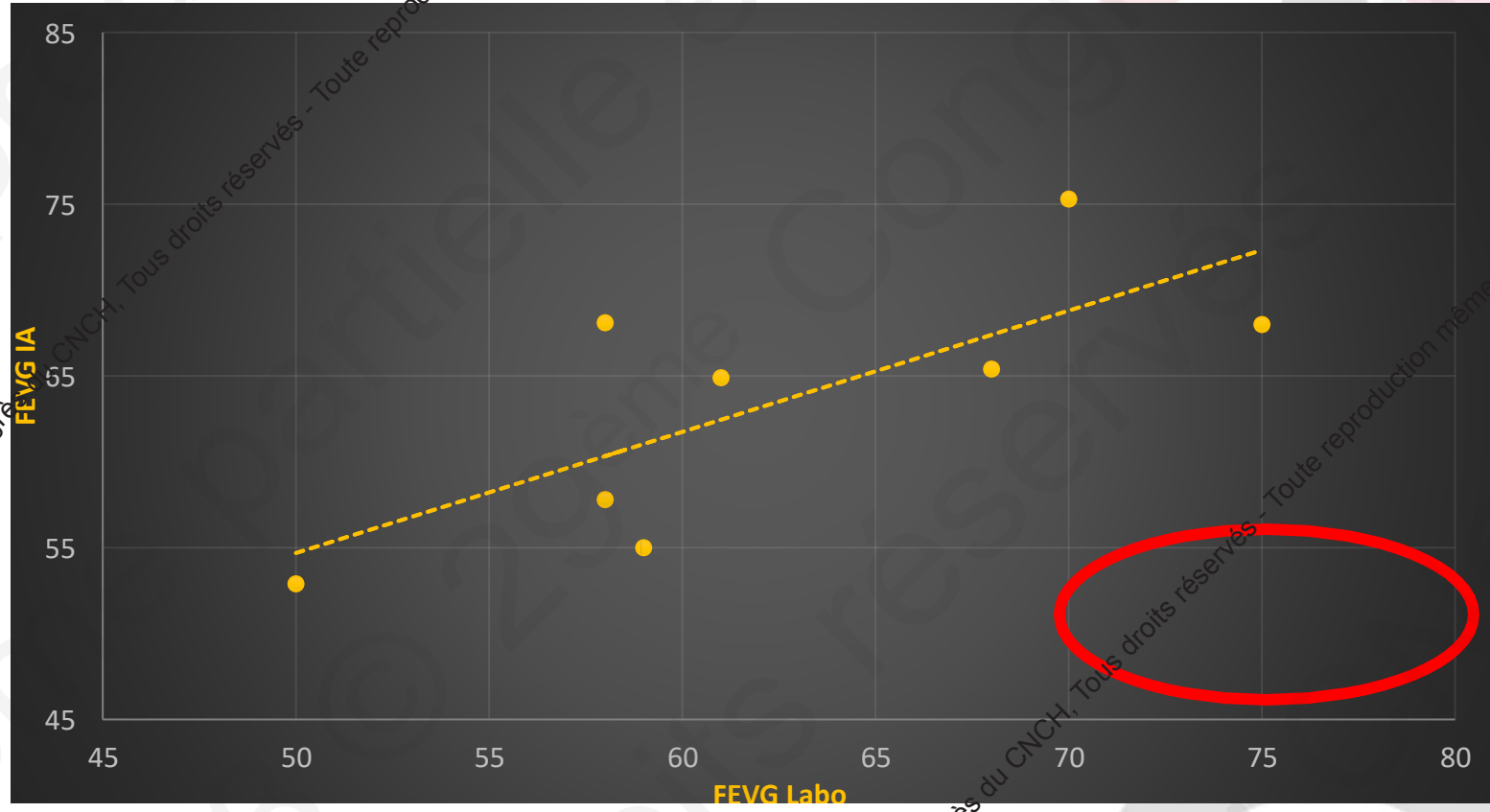
# Corrélation entre la FEVG labo et la FEVG IA







## Corrélation entre la FEVG labo et la FEVG IA ( Etudiant )



2023 © 29<sup>ème</sup> Congrès du CNCH, Tous droits réservés - Toute reproduction même partielle est interdite.

2023 © 29<sup>ème</sup> Congrès du CNCH, Tous droits réservés - Toute reproduction même partielle est interdite.



## CONCLUSION

- l'intérêt de l'échocardiographie avec **IA** en gériatrie
- ETT au labo par un cardiologue, **référence +++**