

29<sup>ÈME</sup>  
CONGRES  
CNCH



2023 © 29<sup>ème</sup> Congrès du CNCH, Tous droits réservés - Toute reproduction même partielle est interdite.

# Ne pas passer à coté des lésions cutanées..

Cas clinique

2023 © 29<sup>ème</sup> Congrès du CNCH, Tous droits réservés - Toute reproduction même partielle est interdite.

Ignacio SOSA-MERCADO  
Cardiologue, Sallanches 74700



# DÉCLARATION DE LIENS D'INTÉRÊT POTENTIELS

**Intervenant :** Ignacio SOSA MERCADO, Sallanches

Je n'ai pas de lien d'intérêt potentiel à déclarer

2023 © 29<sup>ème</sup> Congrès du CNCH, Tous droits réservés - Toute reproduction même partielle est interdite.

2023 © 29<sup>ème</sup> Congrès du CNCH, Tous droits réservés - Toute reproduction même partielle est interdite.



• Patiente de 30 ans

• Aucun antécédent relevant.

• Eruptions cutanées en cocarde et hyperthermie avec un diagnostic d'érythème polymorphe

• Quatre semaines plus tard, elle est adressée aux urgences du centre hospitalier du fait d'une asthénie importante depuis quelques jours.

D1

aVR

V1

V4

D2

aVL

V2

V5

D3

aVF

V3

V6

D2

Dispos.

Vit. : 25 mm/s

Péroph: 10 mm/mV Préc : 10.0 mm/mV

F 50- 0.15-100 Hz

1000 CL

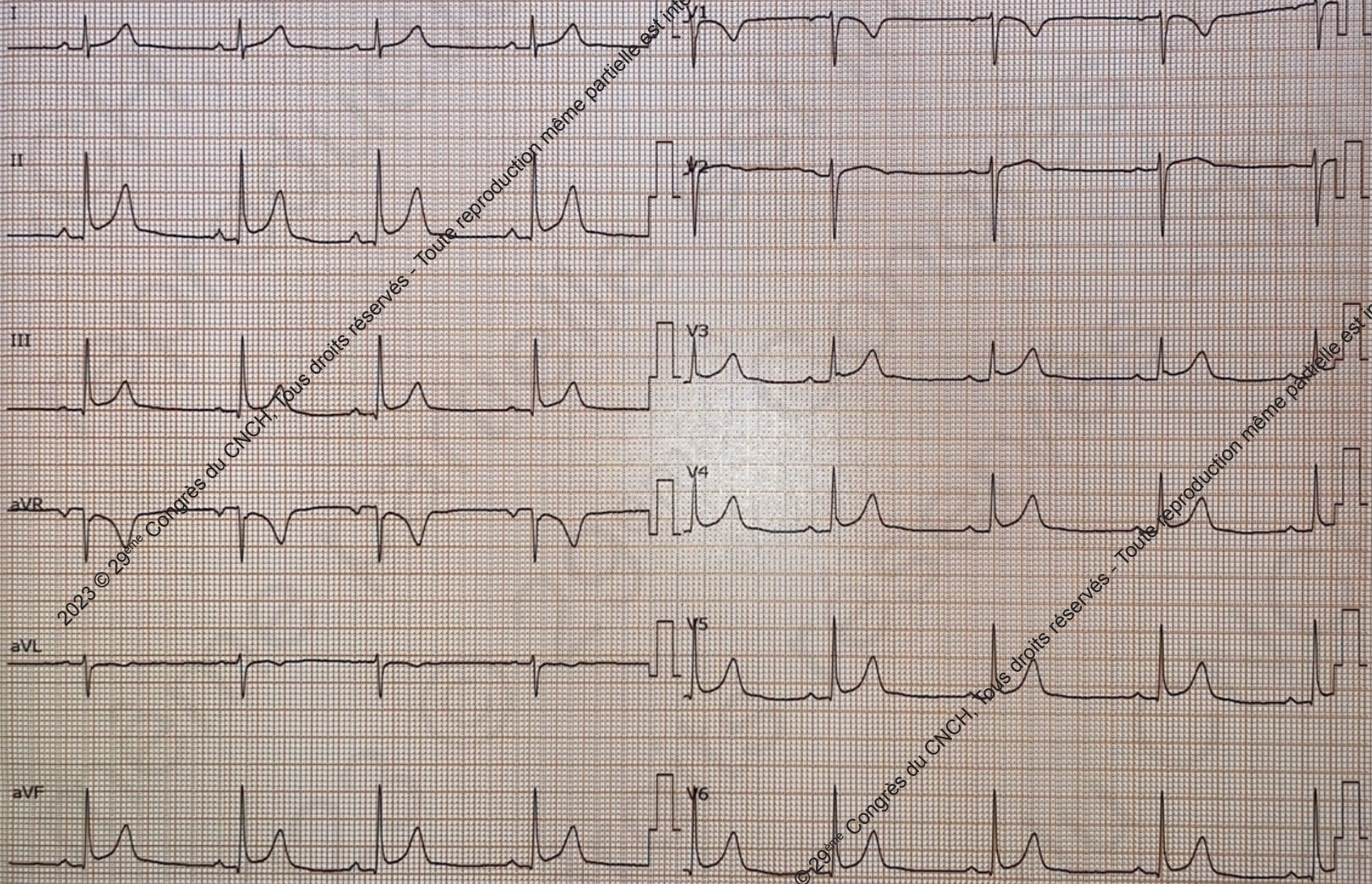
R?

2023 © 29<sup>ème</sup> Congrès du CNCH, Tous droits réservés - Toute reproduction même partielle est interdite.

2023 © 29<sup>ème</sup> Congrès du CNCH, Tous droits réservés - Toute reproduction même partielle est interdite.

# Evolution

- Episode de bradycardie extrême < 10 bpm et perte de connaissance, MCE 1 minute. Amélioration sous adrénaline.
- Transfert USIC sous ISOPRÉNALINE IV.
- ETT : FEVG conservée, VG normal (DTD 44 mm, SiV 8mm et PP à 6 mm). Absence de valvulopathies. Fonction et taille du VD normale. Absence d'IT.
- Biologie : CRP < 4 mg/l. Dosage ECA normal. Sérologie Lyme positive (ELISA et Western Blot).
- IRM cardiaque: pas d'atteinte fibreuse ou œdémateuse.
- DOXYCYCLINE 3 semaines.
- Régression des troubles de la conduction en 5 jours .



2023 © 29<sup>ème</sup> Congrès du CNCH, tous droits réservés - Toute reproduction même partielle est interdite.

2023 © 29<sup>ème</sup> Congrès du CNCH, tous droits réservés - Toute reproduction même partielle est interdite.

# Conclusion

- Maladie de Lyme à évoquer devant des troubles de la conduction auriculo-ventriculaires.
- L'incubation de la maladie est de 3 à 30 jours et les IgM sont dosables de 3 à 6 semaines, qui correspondent à la période de l'atteinte cardiaque.
- Recherche de lésions cutanées.
- Les troubles de la conduction, volontiers supra-hissiens régressent en 1 à 2 semaines.
- Quel bilan étiologique devant un BAV du sujet jeune ? IRM systématique avant de proposer une implantation d'un pace maker.

29<sup>EME</sup>  
CONGRES  
CNCH



Collège  
National des  
Cardiologues des  
Hôpitaux

## Suivez le CNCH sur le Social Média !

#CNCHcongres



@CNCHcollege



@CNCHcollege



@CNCHcollege



Si vous voulez devenir Ambassadeur social média CNCH adressez-nous un email à [cnch@sfcadio.fr](mailto:cnch@sfcadio.fr)