

29^{ÈME}
CONGRÈS
CNCH



2023 © 29^{ème} Congrès du CNCH, Tous droits réservés - Toute reproduction même partielle est interdite.

Speed data contest

Angioplastie des CTO guidée par IVUS : Données du registre monocentrique OCTOPUS (prOgrammed CTO Pci guided by ivUS)

BELFEKIH Ayoub MD

Institut Mutualiste Montsouris , Paris

2023 © 29^{ème} Congrès du CNCH, Tous droits réservés - Toute reproduction même partielle est interdite.



DÉCLARATION DE LIENS D'INTÉRÊT POTENTIELS

Intervenant : Ayoub BELFEKIH, Institut Mutualiste Montsouris Paris

Je n'ai pas de lien d'intérêt potentiel à déclarer

2023 © 29^{ème} Congrès du CNCH, Tous droits réservés - Toute reproduction même partielle est interdite.

2023 © 29^{ème} Congrès du CNCH, Tous droits réservés - Toute reproduction même partielle est interdite.

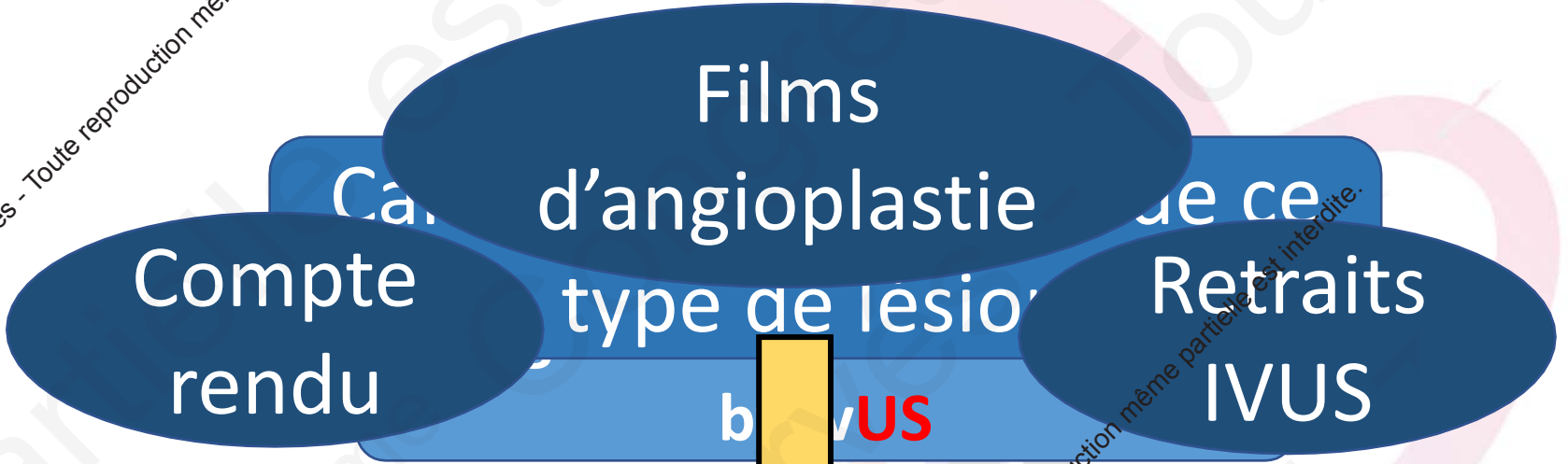


Introduction

Présentation de l'étude

Objectifs

Recueil des données



Les intérêts de l'IVUS par rapport à l'angiographie

Analyse centralisée par un opérateur indépendant

2023 © 29^{ème} Congrès du CNCH, Tous droits réservés - Toute reproduction même partielle est interdite.

2023 © 29^{ème} Congrès du CNCH, Tous droits réservés - Toute reproduction même partielle est interdite.

Analyse IVUS

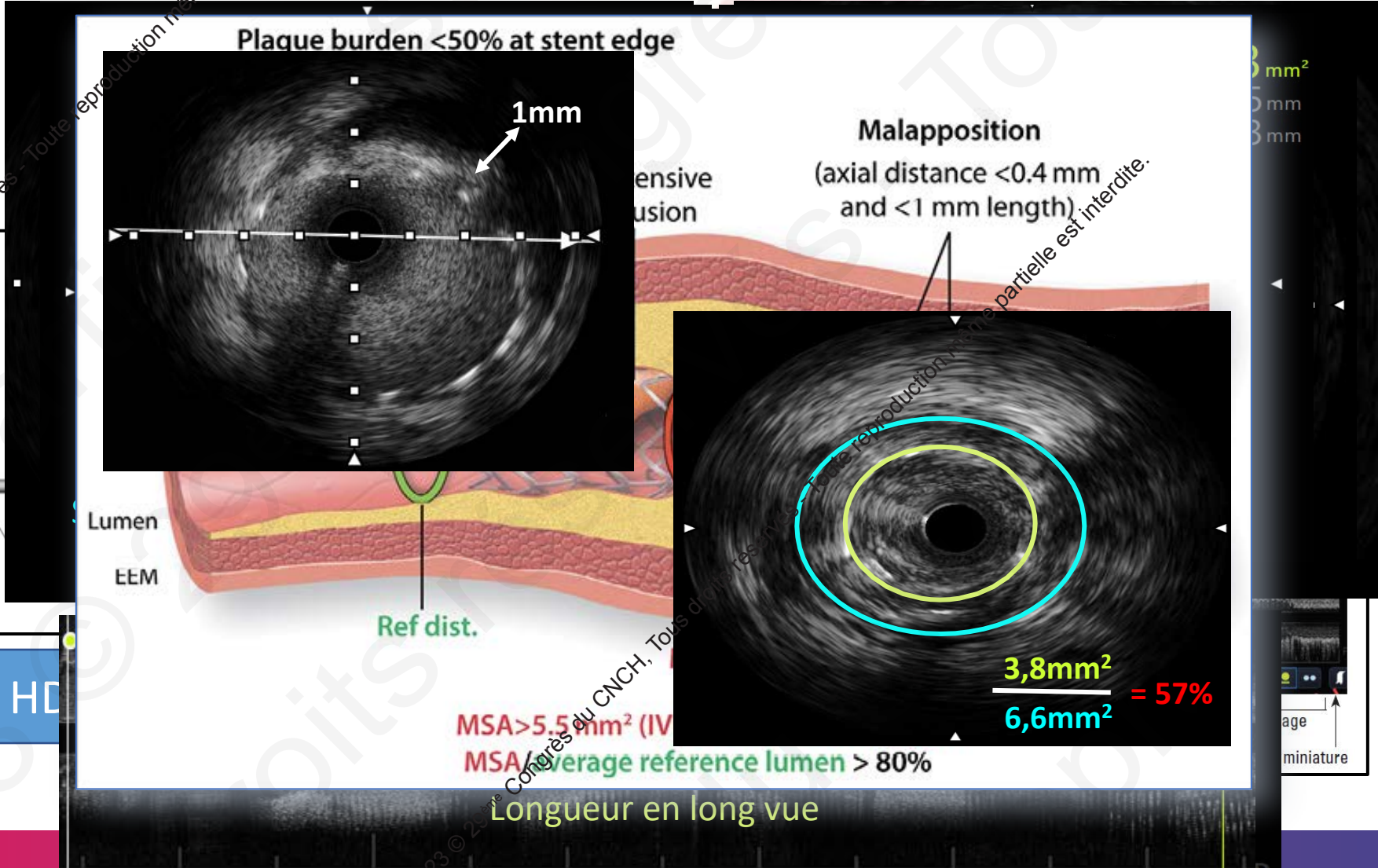
Matériel

Position du guide

Etude des calcifications

Dimensionnement de l'artère

Contrôle du stenting



Resultats

Technique antérograde en vraie
Dimensions de l'artère en QCA
chez tous les patients

Caractéristiques de la population

43 patients inclus

Caractéristiques angiographiques et angioplastie

Paramètre	N (%)
G Paramètre	Médiane [Quartiles]
Diamètre proximal	2,52 mm [2,15-3]
Diamètre distal	1,87 mm [1,6-2,1]
Diamètre minimal	0,84 mm [0,7-1,1]
Surface minimale	0,56 mm ² [0,38-0,95]
Longueur de la lésion	41,5 mm [33,5-54,6]
Position angiographique du guide	
H14	1 (2,3%)
Intraplaque	36 (83,7%)
Extraplaque	7 (16,3%)
Ballon de pré-dilatation	
1,5 mm	4 (9,3%)
2 mm	29 (67,4%)
2,5 mm	10 (23,3%)

Caractéristiques IVUS

Position

Héma

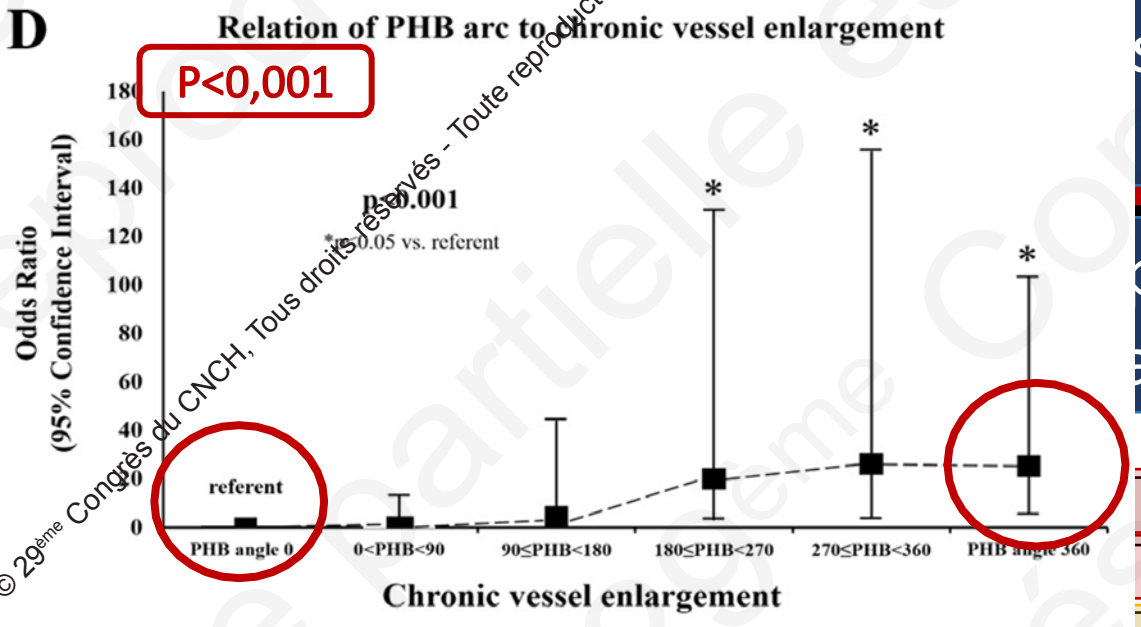
Calcif

Dimensions de l'artère

Résultat final

Paramètre

IVUS fir



PHB	
° PHB	
Longueur de lesion	41,5 mm
Ex Ring calc	0

Kappa =0,41; Accord faible



Messages clés

- Meilleure évaluation des calcifications
- Position exacte du guide : intra ou extra plaque
- Meilleur dimensionnement de l'artère et des stents



2023 © 29^{ème} Congrès du CNCH, Tous droits réservés - Toute reproduction même partielle est interdite.

MERCI

2023 © 29^{ème} Congrès du CNCH, Tous droits réservés - Toute reproduction même partielle est interdite.

29^{EME}
CONGRES
CNCH



Collège
National des
Cardiologues des
Hôpitaux

Suivez le CNCH sur le Social Média !

#CNCHcongres



@CNCHcollege



@CNCHcollege



@CNCHcollege



Si vous voulez devenir Ambassadeur social média CNCH adressez-nous un email à cnch@sfcadio.fr