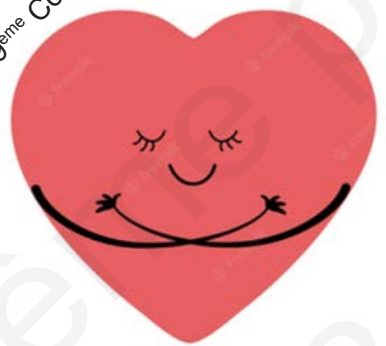




SPEED DATA PARAMEDS

Collaboration IPA
Cardiologie / Psychiatrie, Santé Mentale



« **HEART SMILE** »

Laetitia COUSTET,
Infirmière en pratique Avancée, Clermont-Ferrand



DÉCLARATION DE LIENS D'INTÉRÊT POTENTIELS

Intervenant : Laetitia COUSTET, Clermont-Ferrand

Je n'ai pas de lien d'intérêt potentiel à déclarer

2023 © 29^{ème} Congrès du CNCH, Tous droits réservés - Toute reproduction même partielle est interdite.

2023 © 29^{ème} Congrès du CNCH, Tous droits réservés - Toute reproduction même partielle est interdite.



Genèse du projet

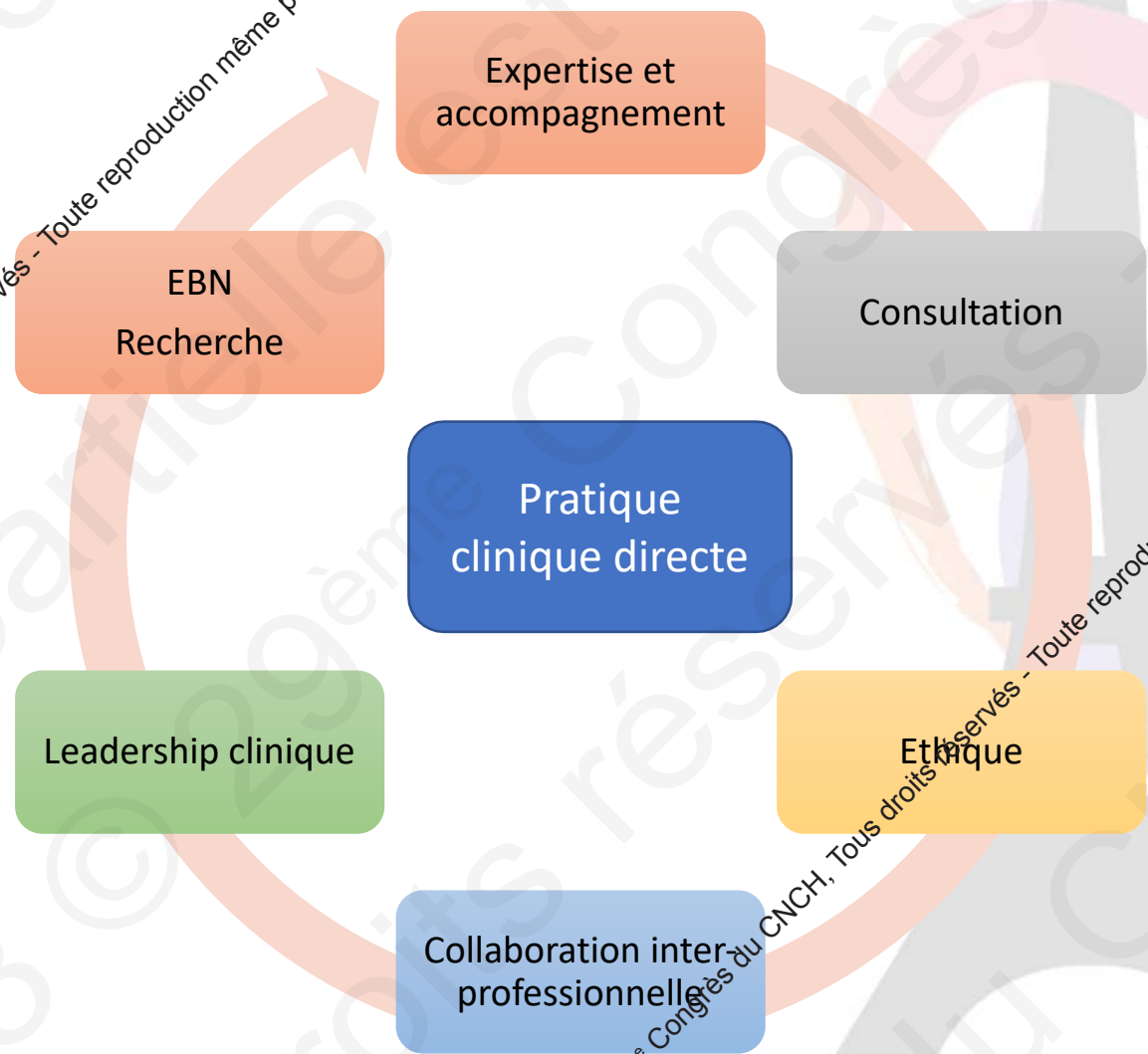
2 IPA : PCS et PSM au sein du même CHU



Collaborer pour améliorer la qualité de vie des patients



Compétences IPA



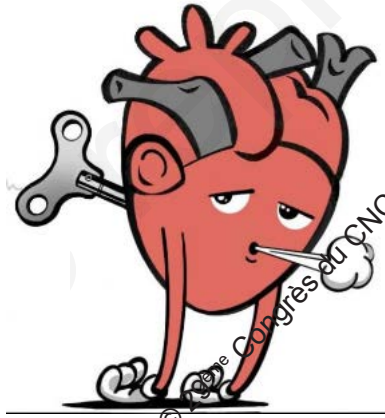
2023 © 29^{ème} Congrès du CNCH, Tous droits réservés - Toute reproduction même partielle est interdite.

2023 © 29^{ème} Congrès du CNCH, Tous droits réservés - Toute reproduction même partielle est interdite.

D'après Hamric et al., 2013



Dépression et Insuffisance cardiaque



En France plus de **1 millions** personnes sont atteintes d'insuffisance cardiaque

30% développent une dépression

Facteur de risque de mauvaise adhésion thérapeutique

Facteur de mauvais pronostic

Risque d'hospitalisation est significativement augmenté de 48% en cas de symptômes dépressifs

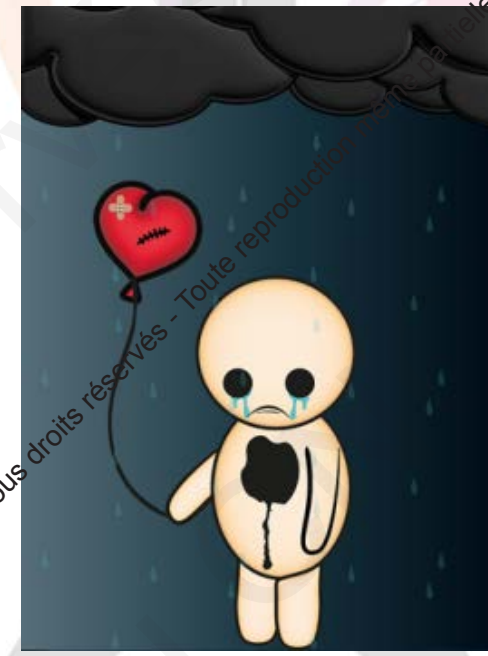


Constat

L'insuffisance cardiaque est une pathologie « chronique » et complexe

Parcours de soin IC existant

Manque de filière spécifique de PEC de la santé mentale



2023 © 29^{ème} Congrès du CNCH, Tous droits réservés - Toute reproduction même partielle est interdite.

2023 © 29^{ème} Congrès du CNCH, Tous droits réservés - Toute reproduction même partielle est interdite.



Parcours

Création d'un parcours de soin fluide co-coordonné par les IPA

Dépistage et PEC de l'anxiété et la dépression chez le patient souffrant d'insuffisance cardiaque

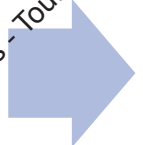


2023 © 29^{ème} Congrès du CNCH, Tous droits réservés - Toute reproduction même partielle est interdite.

2023 © 29^{ème} Congrès du CNCH, Tous droits réservés - Toute reproduction même partielle est interdite.



**Evaluation
Initiale**
Pendant l'hospitalisation



HDJ IC
En ambulatoire



**Evaluation
Finale**

SUIVI MENSUEL - EN DISTANCIEL à l'aide de questionnaire de dépistage
Via appli ou par courrier - Surveillance par IPA PSM

M - 0

M + 3

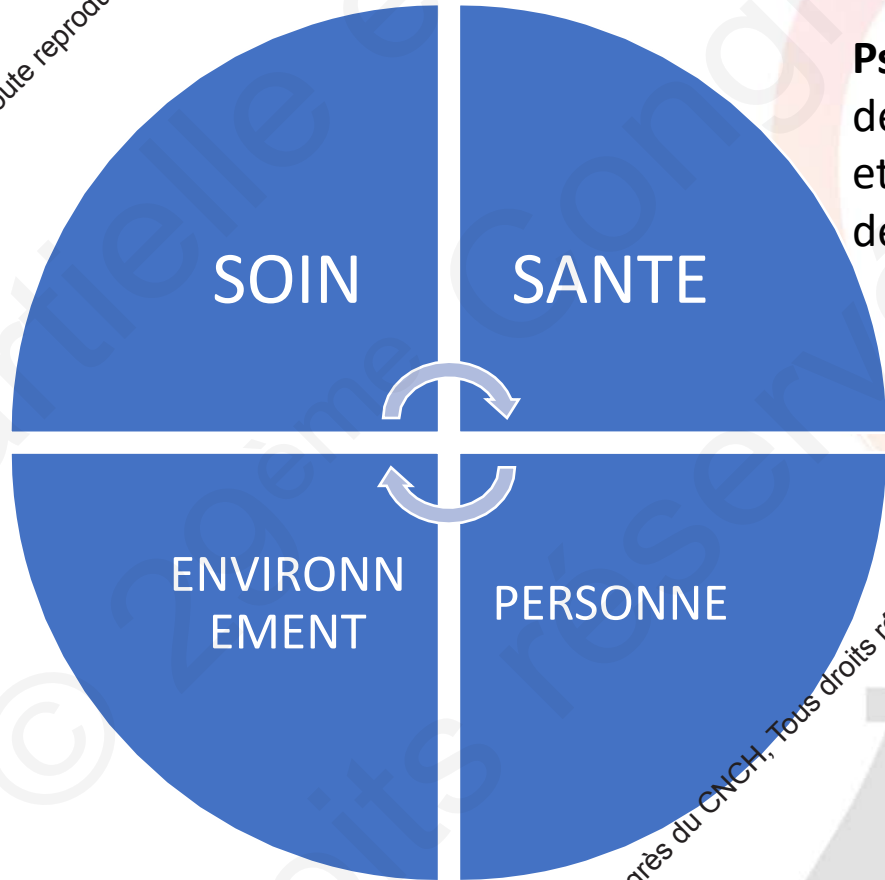
M + 12

IPA de Psychiatrie et santé mentale

Accompagnement :

Processus de rétablissement
Dépistage et PEC des signes de
dépression (échelles
d'évaluation et clinique)

**Identification des leviers et freins
(entourage..)**



Psychoéducation : meilleure compréhension
de la vulnérabilité psychique, sa prévention
et sa prise en soins (élaboration d'un « plan
de crise »)

Repérage des ressources :
Stratégies de coping

2023 © 29^{ème} Congrès du CNCH, Tous droits réservés - Toute reproduction même partielle est interdite.

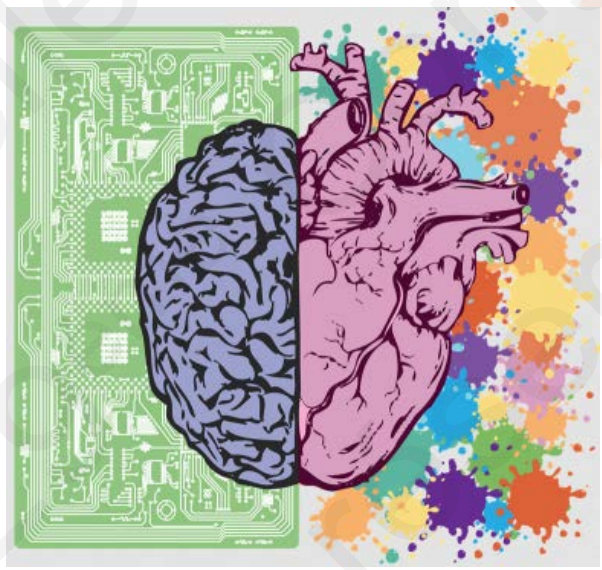
2023 © 29^{ème} Congrès du CNCH, Tous droits réservés - Toute reproduction même partielle est interdite.



Perspectives

Recherche paramédicale multicentrique quasi expérimentale à deux bras parallèles

« **HEART SMILE** »



L'impact de la collaboration entre IPA de cardiologie et de psychiatrie/santé mentale sur le maintien ou l'amélioration de la santé mentale des patients insuffisants cardiaques au sein d'un service de cardiologie



2023 © 29^{ème} Congrès du CNCH, Tous droits réservés - Toute reproduction même partielle est interdite.

Merci de votre attention!!!

2023 © 29^{ème} Congrès du CNCH, Tous droits réservés - Toute reproduction même partielle est interdite.

29^{ÈME}
CONGRES
CNCH



Collège
National des
Cardiologues des
Hôpitaux

Suivez le CNCH sur le Social Média !

#CNCHcongres



@CNCHcollege



@CNCHcollege



@CNCHcollege



Si vous voulez devenir Ambassadeur social média CNCH adressez-nous un email à cnch@sfcadio.fr