

28<sup>ÈME</sup>  
CONGRÈS  
CNCH  
PRÉSENTIEL & DIGITAL  
CNCH 2022 Tous droits réservés Toute

CNCH 2022 Tous droits réservés Toute reproduction même partielle interdite

reproduction même partielle interdite

Tous droits réservés Toute reproduction même partielle interdite

Toute reproduction

repr

28<sup>ÈME</sup>  
CONGRÈS  
CNCH  
PRÉSENTIEL & DIGITAL



CNCH 2022 Tous droits réservés Toute



UNIVERSITÉ  
GASTON BERGER  
L'excellence au service du développement

# « Une balle de Tennis dans une enveloppe ? »

**Serigne Mor BEYE**  
Cardiologue/ CHR Saint Louis/UGB

## Déclaration de liens d'intérêt potentiels

**Intervenant : Serigne Mor BEYE, Saint Louis(Sénégal)**

Je n'ai pas de lien d'intérêt potentiel à déclarer

## Cas clinique

Jeune adolescente de 14 ans admise pour:

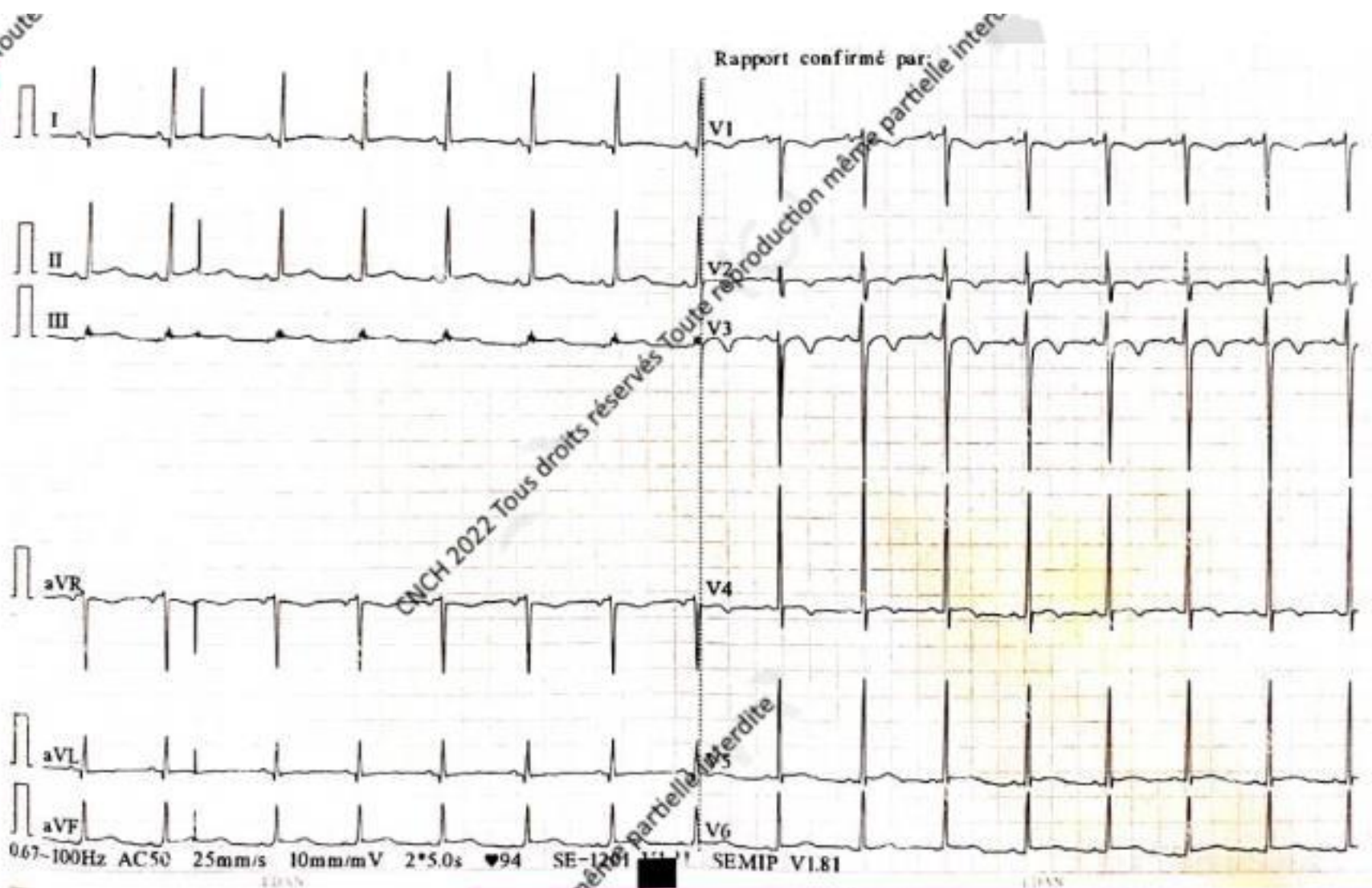
- Exploration dyspnée et douleur thoracique intermittente.
- Hospitalisation pédiatrie pour une « pneumopathie » sous ATB
- Sans antécédents médico-chirurgicaux

## Cas clinique

- A son admission: hémodynamique stable avec PA à 125/67mmHg , FC à 90 BPM, SaO<sub>2</sub> à 97% AA, T°= 37°C .
- Assourdissement des BDC et champs pulmonaires libres.
- Pas de signes d'insuffisance cardiaque périphérique.
- Syndrome inflammatoire biologique non spécifique.



28<sup>ÈME</sup>  
CONGRÈS  
CNCH  
PRESENTIEL & DIGITAL  
CNCH 2022 Tous droits réservés Toute



Toute reproduction même partielle interdite

Toute reproduction même partielle interdite







28<sup>ÈME</sup>  
CONGRÈS  
CNCH  
PRÉSENTIEL & DIGITAL



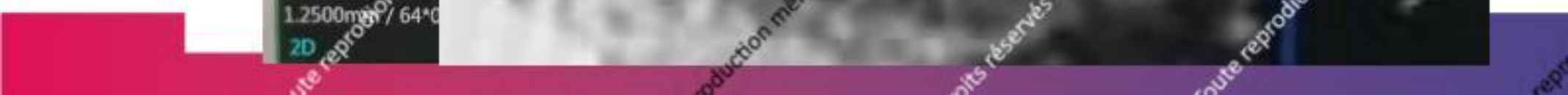
CNCH 2022 Tous droits réservés - Toute reproduction même partielle est interdite

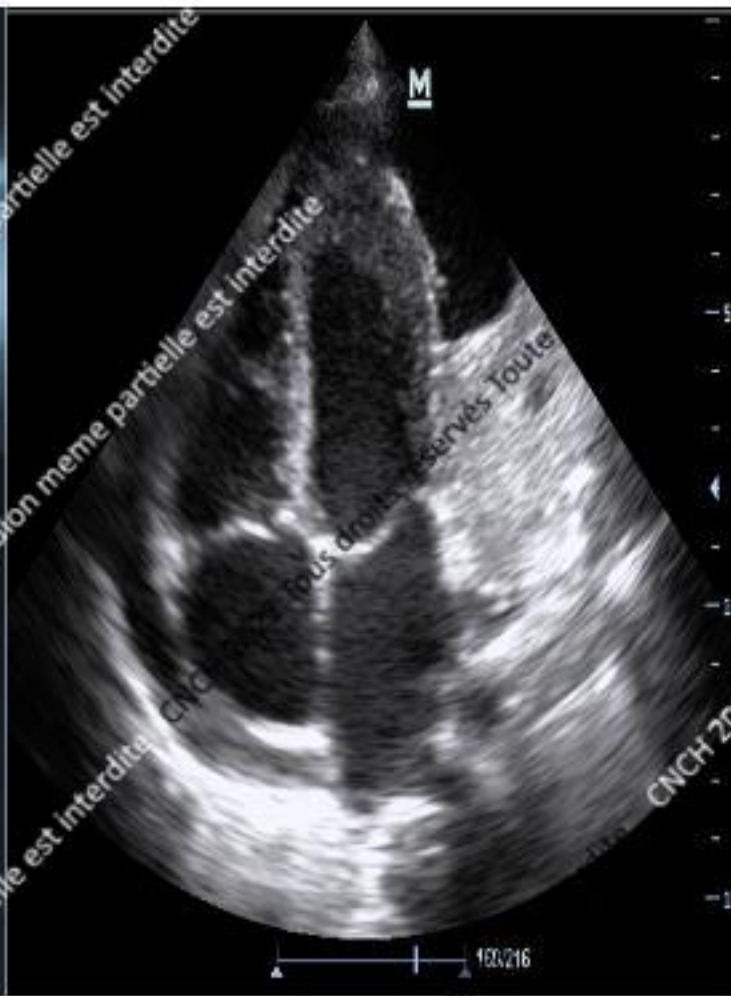
Se.10  
/ HFS

R

120kV / 180mA  
WW:200 / WL:40  
1.2500mm / 64°0

2D





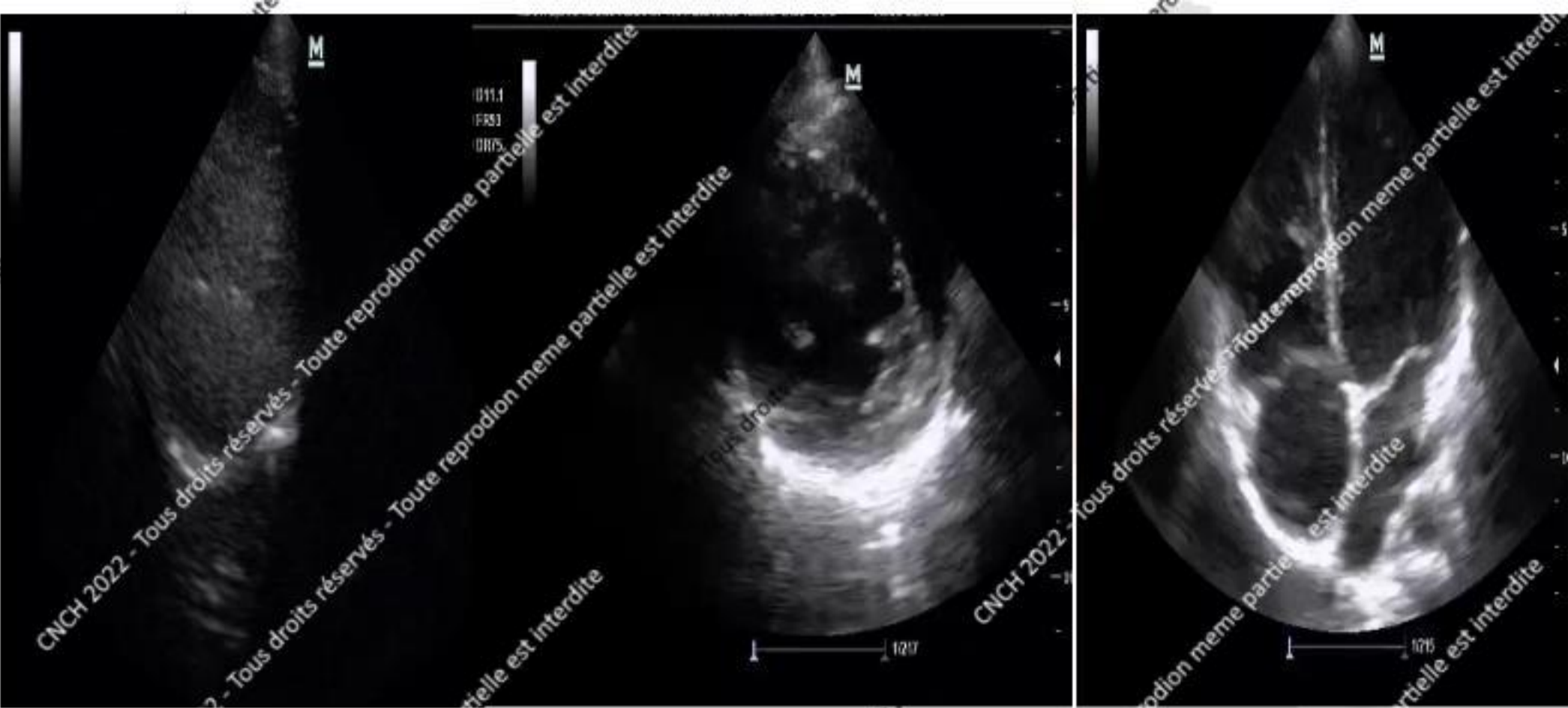






Radiographie du thorax de contrôle post-opératoire





Echocardiographie de contrôle post-opératoire

- Tératomes péricardiques : tumeurs rares et bénignes représentent 5 à 10% des tumeurs du médiastin.
- Longtemps asymptomatiques et leur découverte révèle souvent leur taille volumineuse.
- Apport imagerie cardiaque +++

28<sup>ÈME</sup>  
CONGRÈS  
CNCH  
PRÉSENTIEL & DIGITAL

Tous droits réservés - Toute reproduction même partielle interdite



Tous droits réservés - Toute reproduction même partielle interdite