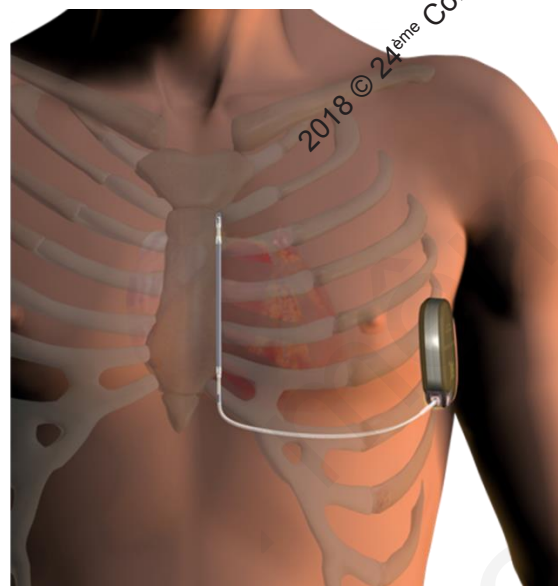


# Implantation de défibrillateurs sous cutanés en anesthésie loco- régionale

**Rim EL BOUAZZAoui**, Jean NICOLEAU, François MASSIN,  
Mathieu GRANIER, Jean Luc PASQUIE

CHU de Montpellier

CNCH 2018



Pas de conflit d'intérêt

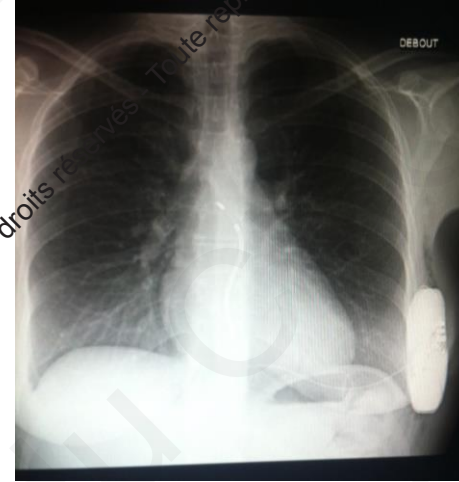
2018 © 24<sup>ème</sup> Congrès du CNCH, Tous droits réservés - Toute reproduction même partielle est interdite.

2018 © 24<sup>ème</sup> Congrès du CNCH, Tous droits réservés - Toute reproduction même partielle est interdite.

# Evolution de la défibrillation



Pour ne plus jamais voir cela



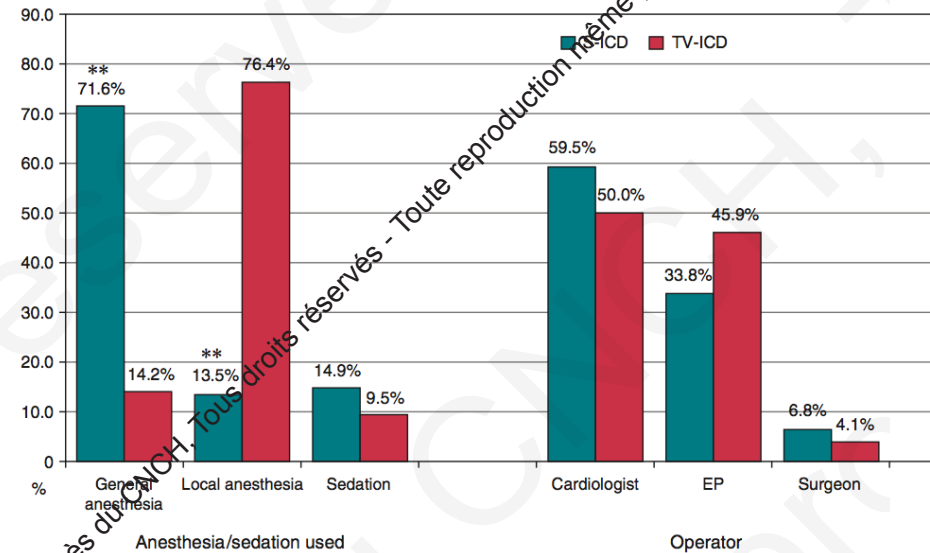
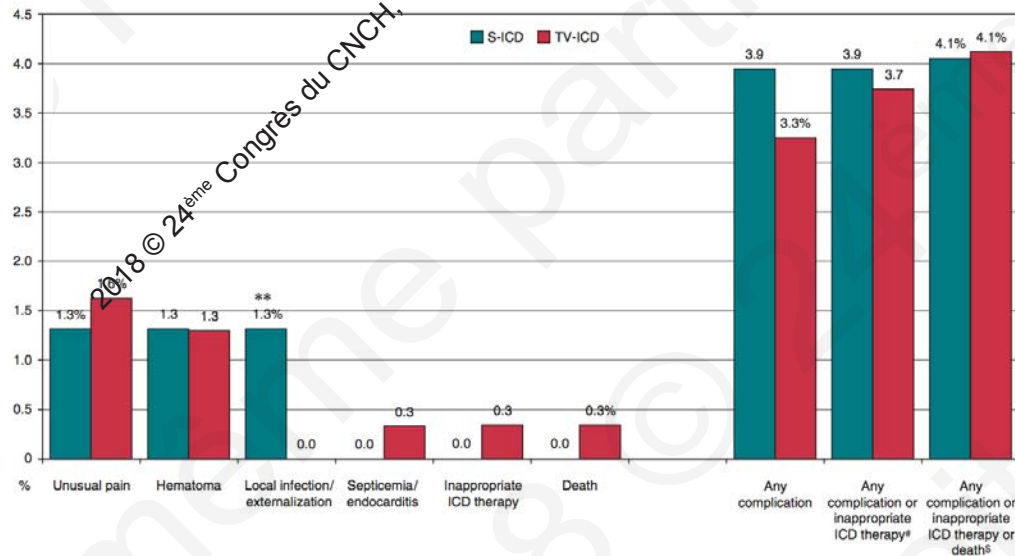
La défibrillation évolue vers des systèmes extravasculaires

2018 © 24<sup>ème</sup> Congrès du CNCH, Tous droits réservés - Toute reproduction même partielle est interdite.

2018 © 24<sup>ème</sup> Congrès du CNCH, Tous droits réservés - Toute reproduction même partielle est interdite.

# Peri-procedural routines, implantation techniques, and procedure-related complications in patients undergoing implantation of subcutaneous or transvenous automatic cardioverter-defibrillators: results of the European Snapshot Survey on S-ICD Implantation (ESSS-SICDI)

Radosław Lenarczyk<sup>1\*</sup>, Serge Boveda<sup>2</sup>, Kristina H. Haugaa<sup>3,4</sup>, Tatjana S. Potpara<sup>5,6</sup>, Paweł Syska<sup>7</sup>, Ewa Jędrzejczyk-Patej<sup>1</sup>, Michel Chauvin<sup>8</sup>, Nicolas Sadoul<sup>9</sup>, and Nikolaos Dargēs<sup>10</sup>



Plus de 71% des patients implantés de S-ICD sont implantés sous anesthésie générale



# Serratus plane block: a novel ultrasound-guided thoracic wall nerve block

R. Blanco,<sup>1</sup> T. Parras,<sup>2</sup> J. G. McDonnell<sup>3</sup> and A. Prats-Galino<sup>4</sup>

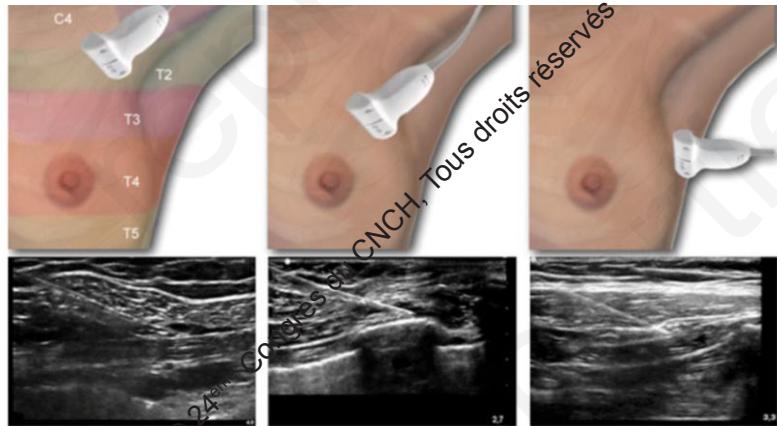
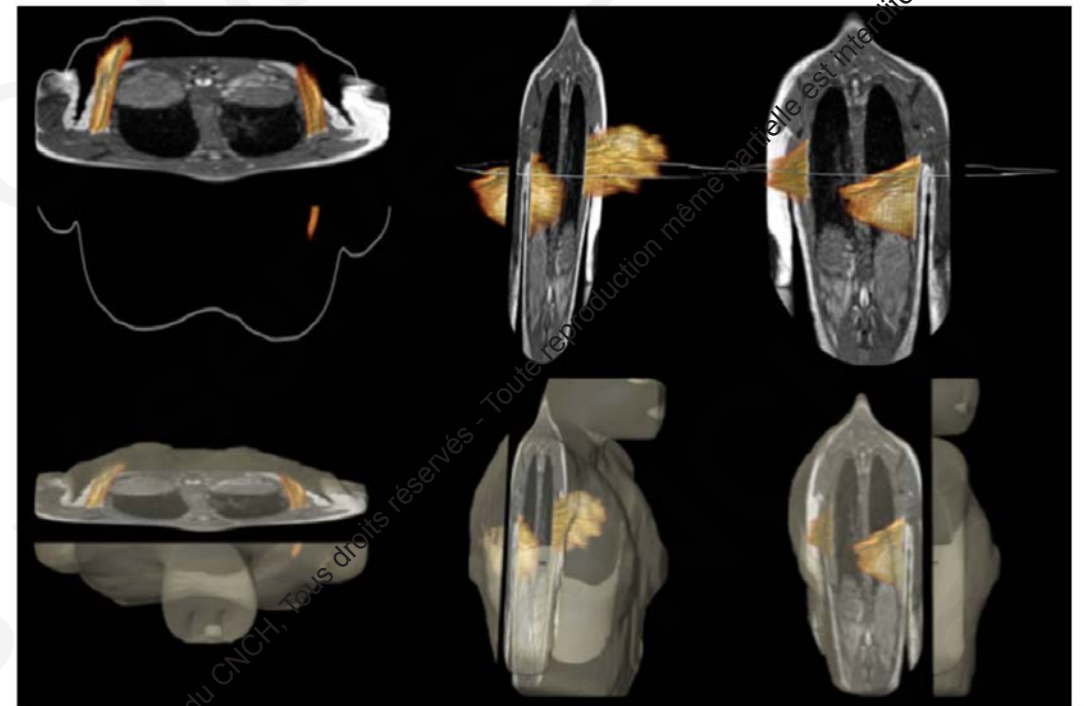
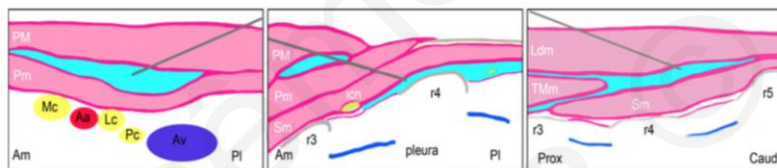


Figure 2 Graphic representing probe position and ultrasound image obtained during a Pecs I block (left), Pecs II block (middle) or serratus plane block (right).



**Première description du bloc serratus chez 4 patientes opérées de cancer du sein**

# Technical aspects



# Results

## 11 patients ont été inclus consécutivement

---

<b>Age</b>	from 26 to 76 y.o.
<b>BMI</b>	from 17 to 31 kg/m <sup>2</sup>
<b>Indication</b>	
Primary prevention	10
Secondary prevention	1
<b>History of cardiomyopathy</b>	
Dilated cardiomyopathy	3
Ischemic cardiomyopathy	7
Hypertrophic cardiomyopathy	1
Absence of cardiomyopathy	0

---

# Results

---

<b>Conversion into general anesthesia</b>	0
<b>Mean duration of the procedure</b>	46 minutes
<b>Pain evaluation during the procedure*</b>	3.4/10
<b>Pain evaluation after the procedure</b>	1.7/10
<b>Day of discharge</b>	
Day 1	9
Day 2	4
> Day 2	1
<b>Complications</b>	
Infection	0
Hematoma	1

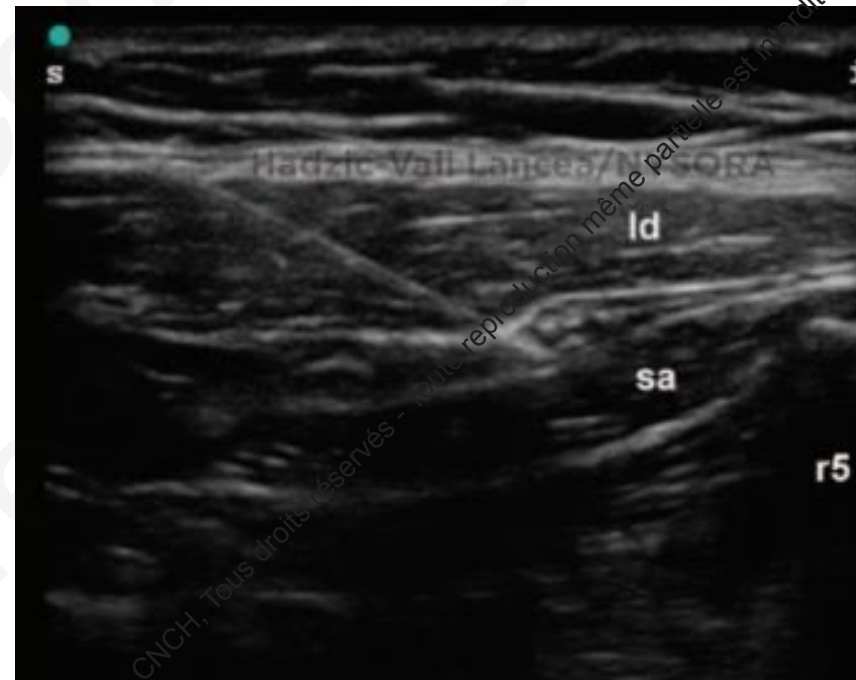
---



# Conclusion

**Le bloc serratus associé à une sédation permet l'implantation de S-ICD dans des conditions de confort acceptables pour le patient et l'opérateur.**

**Une étude multicentrique sera réalisée prochainement**







Tous droits réservés. Toute reproduction matérielle est interdite.

2018 © 24<sup>ème</sup> Congrès du CNCH, Tous droits réservés. Toute reproduction matérielle est interdite.