

UNE EMBOLIE PULMONAIRE DES PLUS ORIGINALE

Dr P.SOCIE, SPEED DATA CONTEST
22/11/2018



2018 © 24^{ème} Congrès du CNCH, Tous droits réservés - Toute reproduction même partielle est interdite.

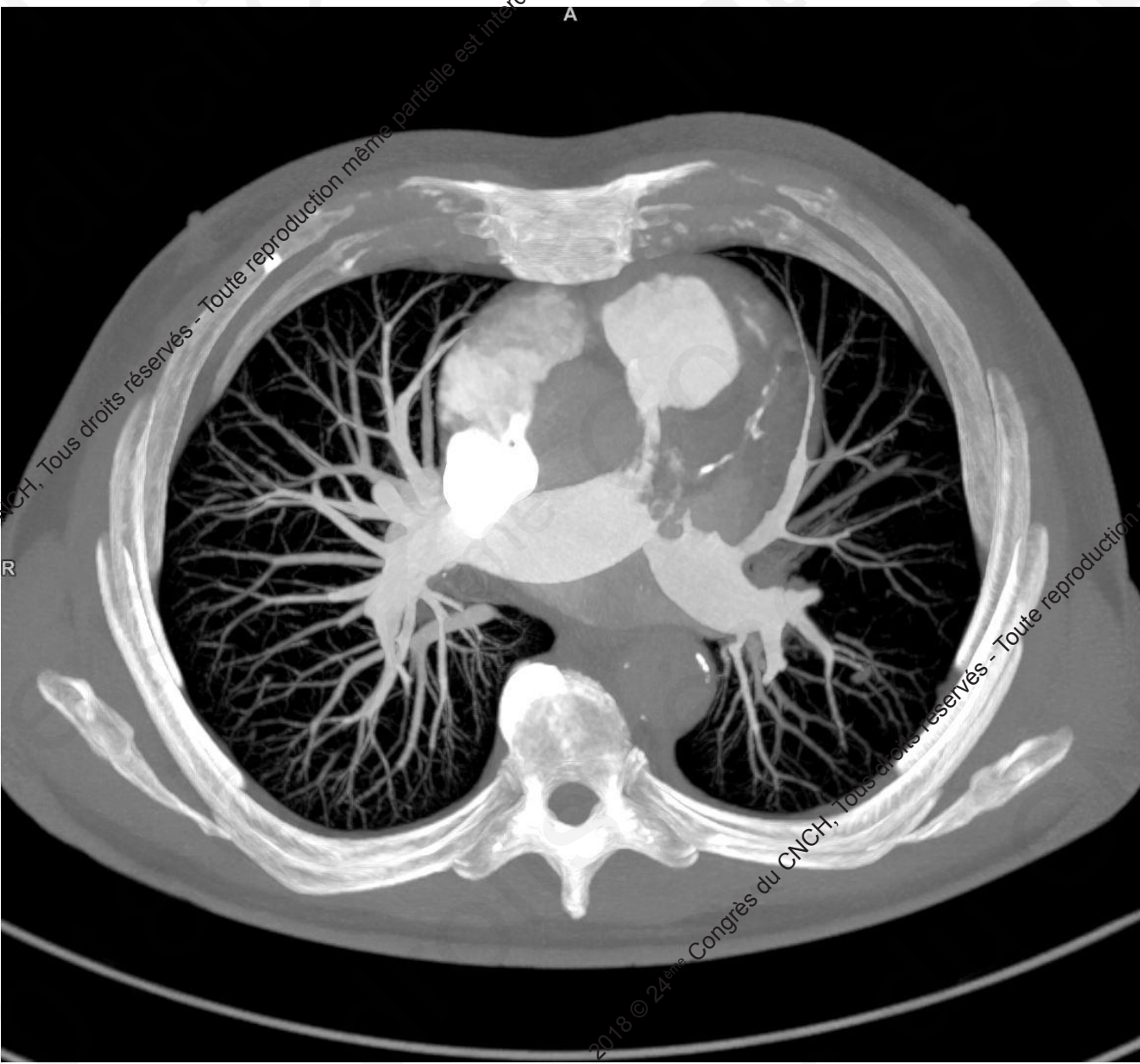
2018 © 24^{ème} Congrès du CNCH, Tous droits réservés - Toute reproduction même partielle est interdite.

Présentation clinique

- Patient de 68 ans dyspnée et douleur thoracique
- Examen clinique: pas de signe de choc
- ECG : rs 86/min, BBD
- BNP 8 395pg/ml, troponine US 16 ng/L ($n < 0,04$),
- D-dimères 6 770 ng/ml.
- Angioscanner



2018 © 24^{ème} Congrès du CNCH, Tous droits réservés - Toute reproduction même partielle est interdite.



2018 © 24^{ème} Congrès du CNCH, Tous droits réservés - Toute reproduction même partielle est interdite.

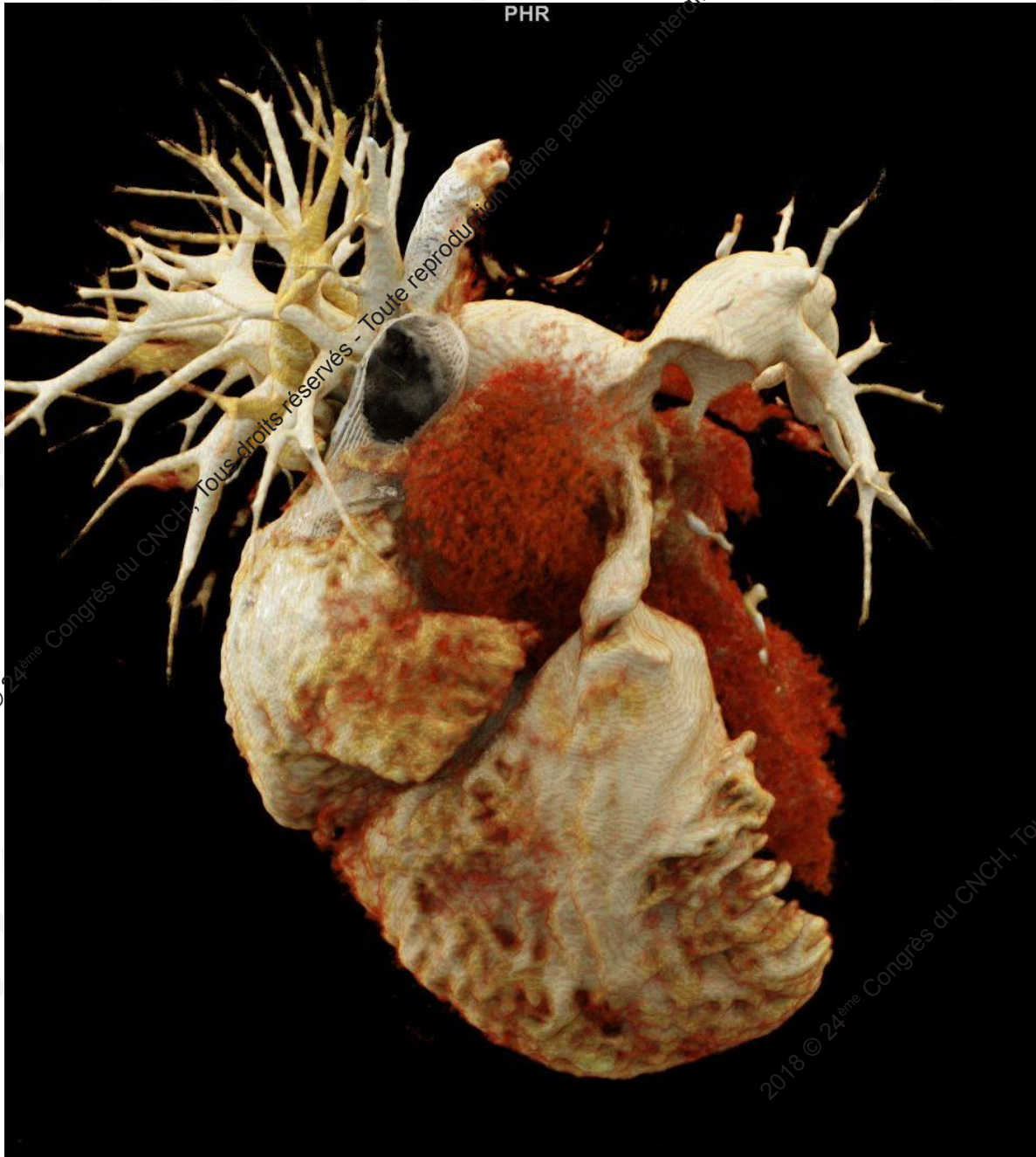
2018 © 24^{ème} Congrès du CNCH, Tous droits réservés - Toute reproduction même partielle est interdite.

Mais .. Un mois plus tard

- Choc cardiogénique sur un tableau clinique similaire

Décision de thrombectomie chirurgicale.....



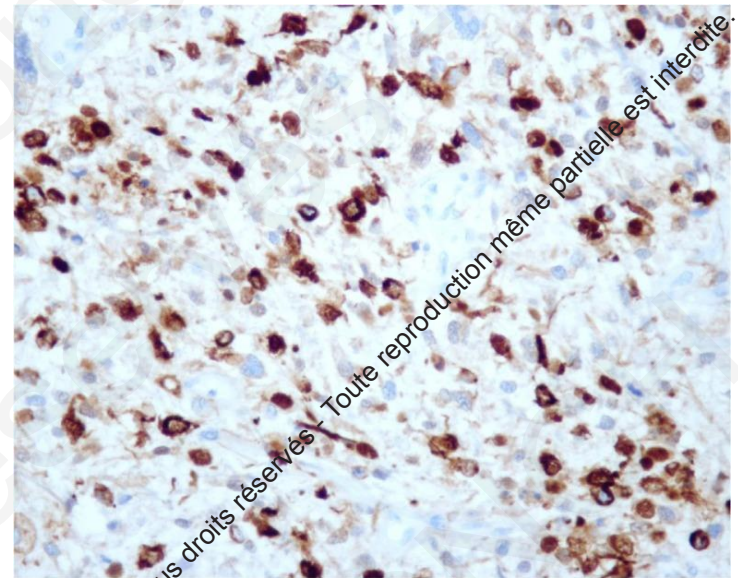


2018 © 24^{ème} Congrès du CNCH, Tous droits réservés - Toute reproduction même partielle est interdite.

2018 © 24^{ème} Congrès du CNCH, Tous droits réservés - Toute reproduction même partielle est interdite.

Leiomyosarcome de l'artère pulmonaire

- Une rareté mais « classique »
- Plutôt femme, Age médian 49-52 ans
- Tableau clinique d'EP...
- Espérance de vie sans chirurgie 1 mois et demi
- Peu de ressources thérapeutiques, récurrence après résection très fréquente +++++

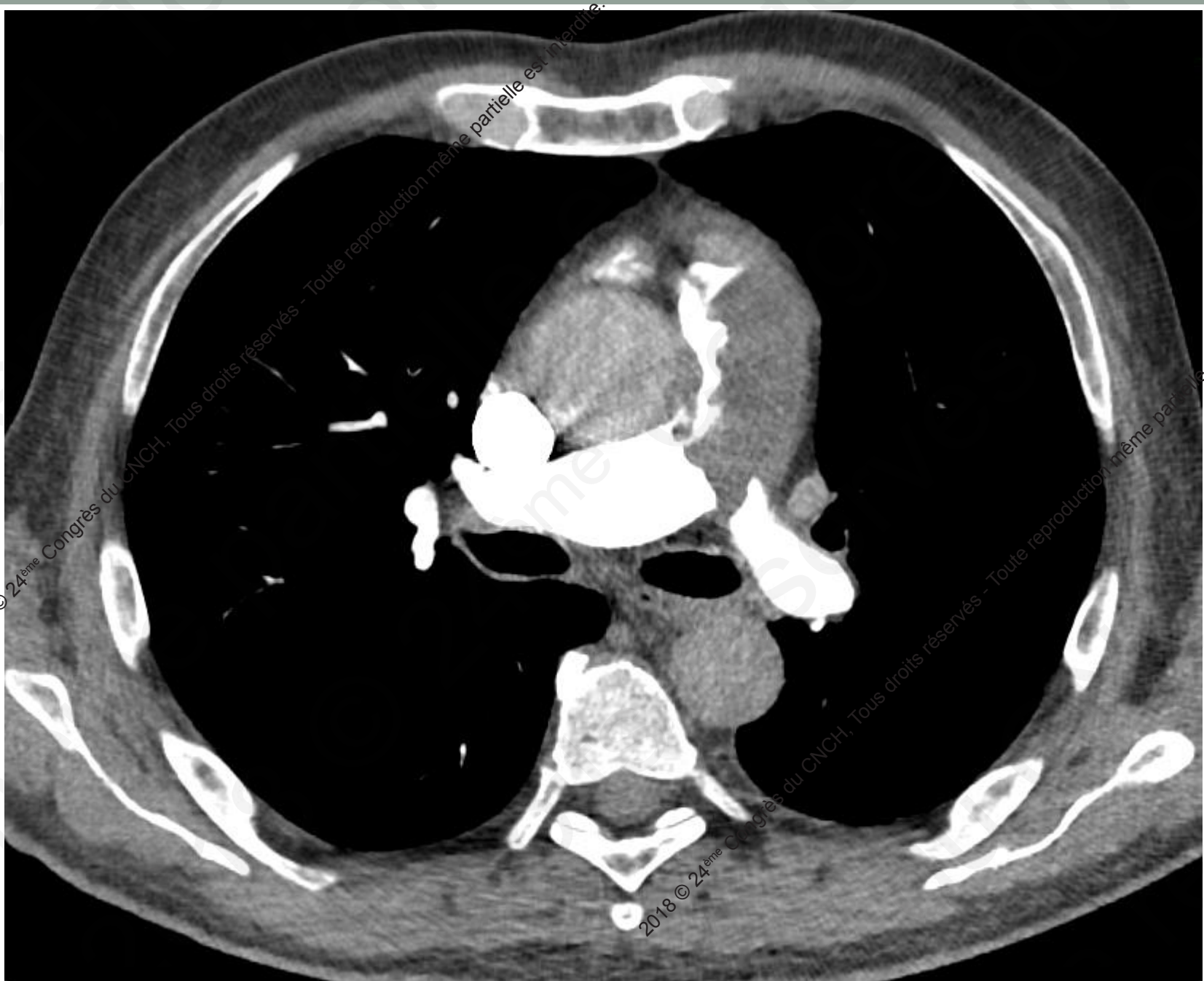


Signe de l'éclipse



- The Wall Eclipsing Sign on Pulmonary Artery Computed Tomography Angiography Is Pathognomonic for Pulmonary Artery Sarcoma
- [Hui-Li Gan](#), ^{1,*} [Jian-Qun Zhang](#), ¹ [Xiao-Yong Huang](#), ² and [Wei Yu](#) ²



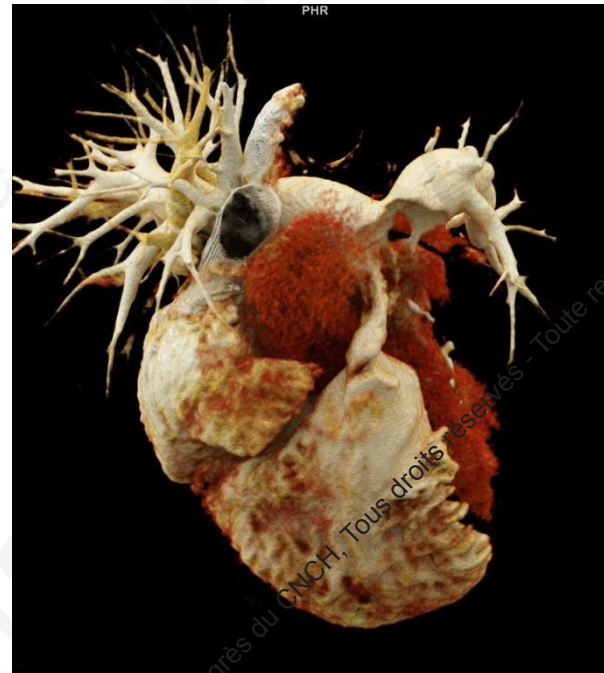
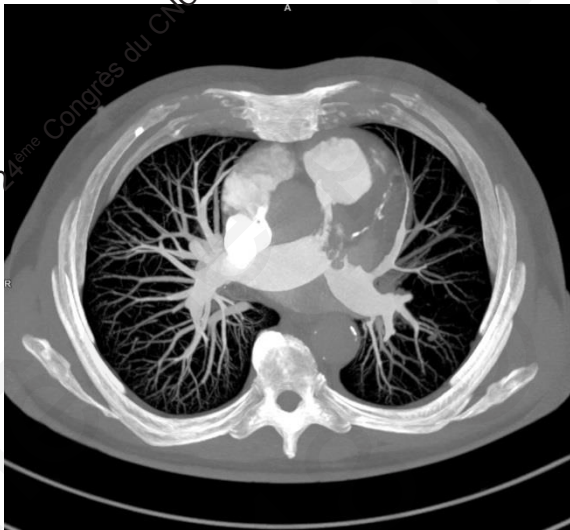


2018 © 24^{ème} Congrès du CNCH, Tous droits réservés - Toute reproduction même partielle est interdite.

2018 © 24^{ème} Congrès du CNCH, Tous droits réservés - Toute reproduction même partielle est interdite.

TAKE HOME MESSAGE

- « c'est l'embolie pulmonaire qui ne s'améliore pas et/ou revient ... pensez au Leiomyosarcome de l'AP »



2018 © 24^{ème} Congrès du CNCH, Tous droits réservés - Toute reproduction même partielle est interdite.

2018 © 24^{ème} Congrès du CNCH, Tous droits réservés - Toute reproduction même partielle est interdite.