

SPEED DATA CONTEST

Étude dans la vraie vie du devenir des patients hospitalisés pour insuffisance cardiaque aiguë en Vendée: tiré de l'étude OVICA

23 Novembre 2017



Collège
National des
Cardiologues des
Hôpitaux



centre
hospitalier
départemental

Vendée

2017 © 23^{ème} Congrès du CNCH, Tous droits réservés - Toute reproduction même partielle est interdite.

2017 © 23^{ème} Congrès du CNCH, Tous droits réservés - Toute reproduction même partielle est interdite.

But de l'étude et méthode

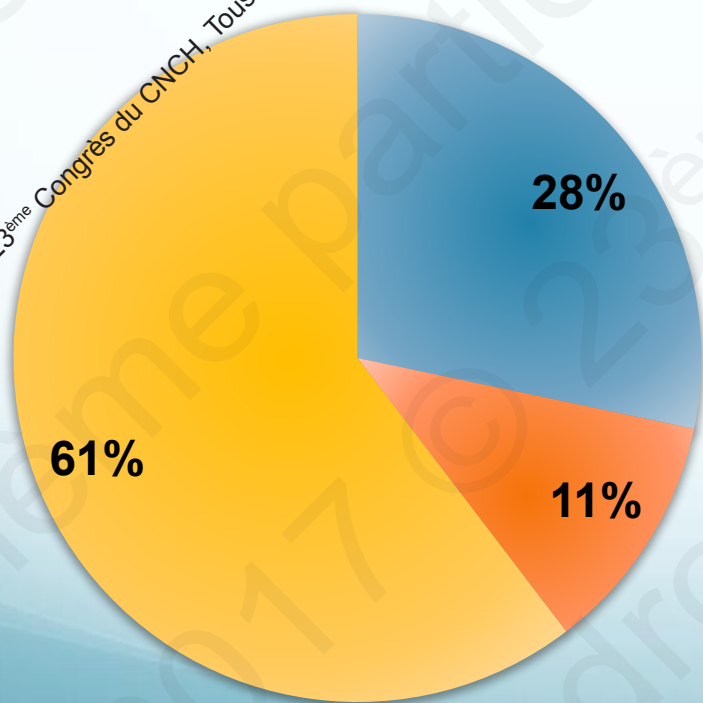
- Étudier le devenir des patients un an après une hospitalisation pour insuffisance cardiaque
- Méthode
 - monocentrique
 - observationnelle
 - menée sur une journée
 - incluant exhaustivement tous les patients, présentant de l'insuffisance cardiaque aiguë
 - sur les sites du centre hospitalier départemental de Vendée
 - devenir à un an

Résultats

- 53 patients inclus
- 56% d'homme
- âge moyen 82 ans
- FEVG moyenne 48%

FE

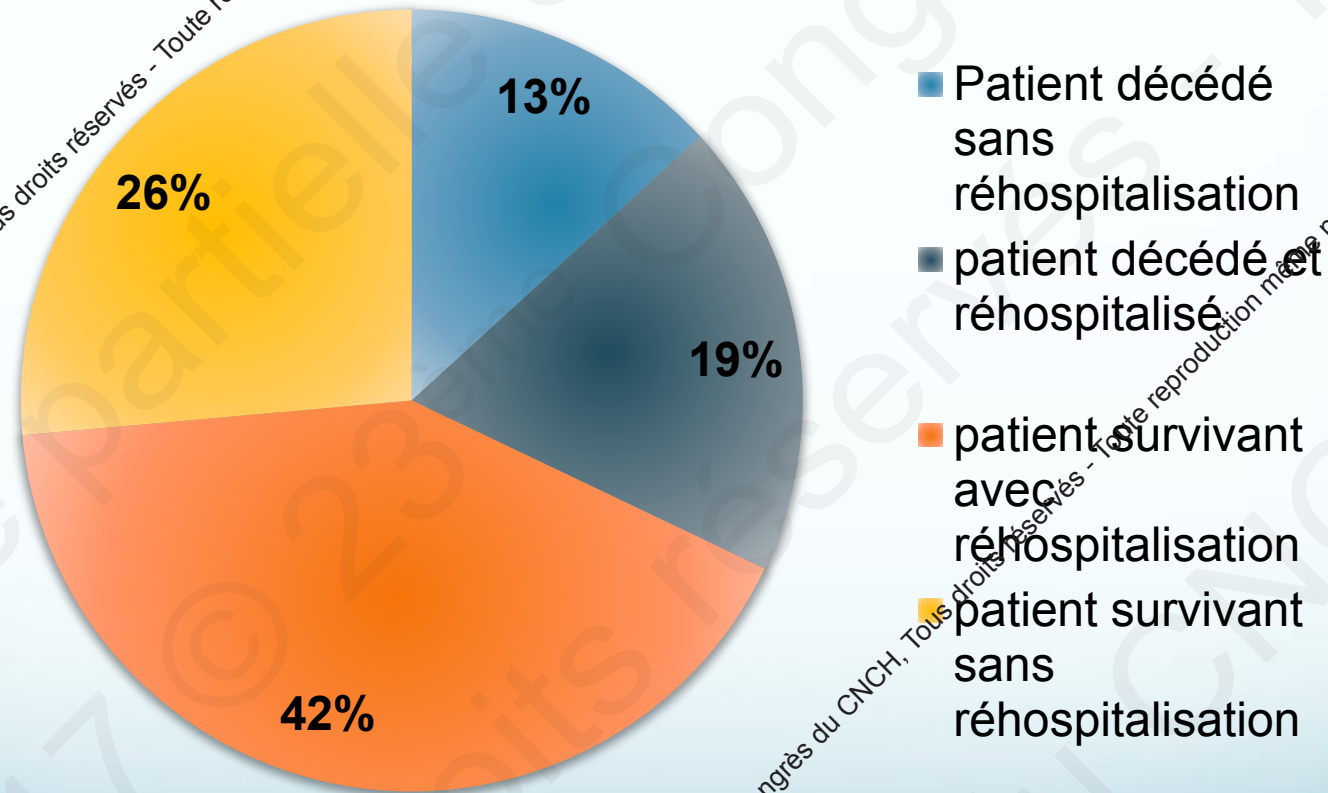
- Seulement 15% FE \leq 40%
- Dans OFICA¹: 55% des patients \leq 40% et FE moyenne 42 +/- 16%



- ≤ 40
- 41-49
- ≥ 50

FE	Age moyen
≤ 40	75,5
41-49	80,5
≥ 50	84

Survie et réhospitalisation

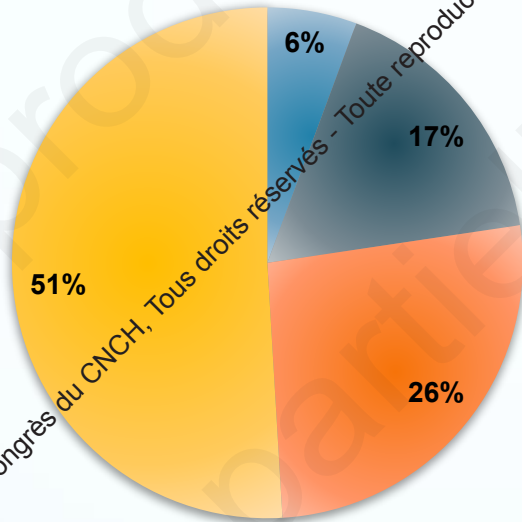


2017 © 23^{ème} Congrès du CNCH, Tous droits réservés - Toute reproduction même partielle est interdite.

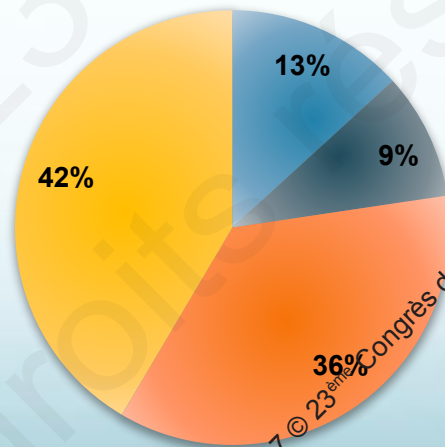
■ Patient décédé sans réhospitalisation
■ patient décédé et réhospitalisé
■ patient survivant avec réhospitalisation
■ patient survivant sans réhospitalisation

2017 © 23^{ème} Congrès du CNCH, Tous droits réservés - Toute reproduction même partielle est interdite.

Selon FE

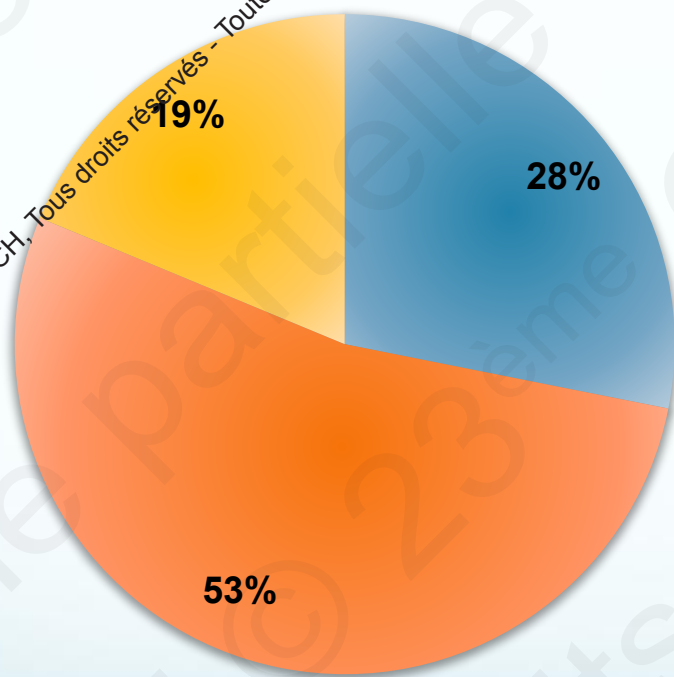


- FE < 40% DCD
- FE < 40% survivant
- FE > 40% DCD
- FE > 40% survivant



- FE < 40% rehospitalisé
- FE < 40% non rehospitalisé
- FE > 40% non réhospitalisé
- FE > 40% réhospitalisé

Causes de réhospitalisation



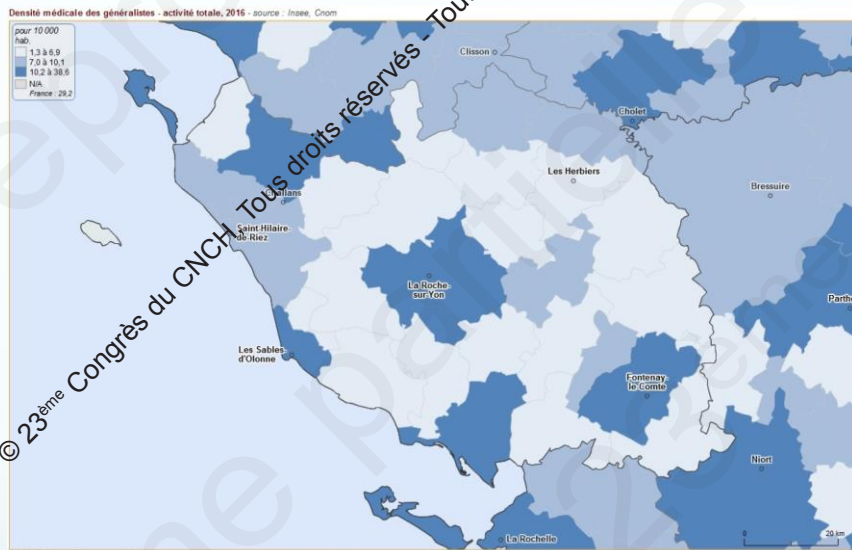
- réhospitalisation pour IC
- réhospitalisation autres
- mixte

2017 © 23^{ème} Congrès du CNCH, Tous droits réservés - Toute reproduction même partielle est interdite.

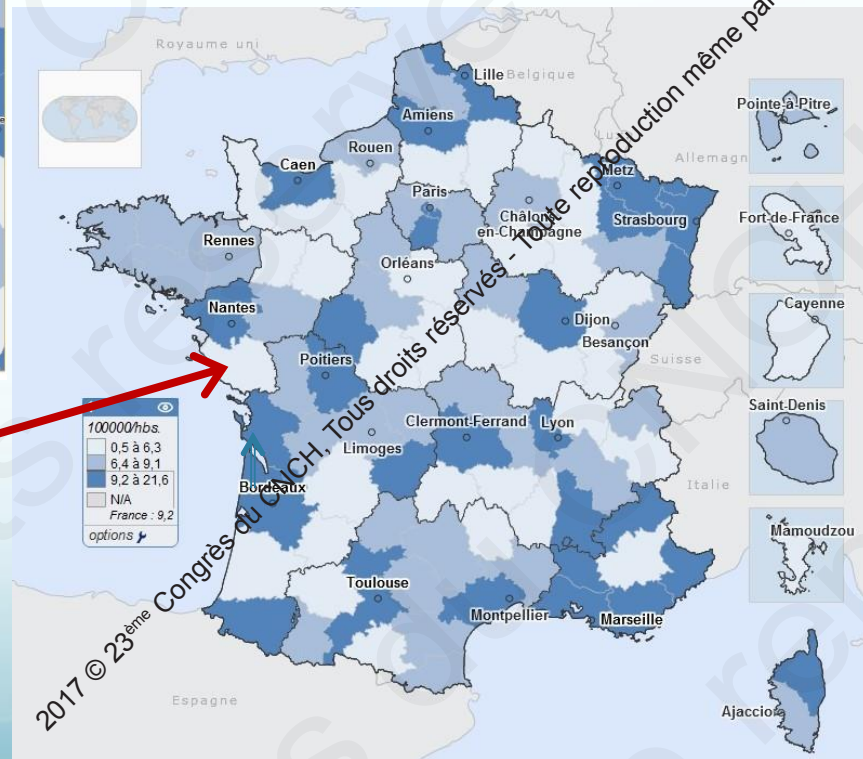
2017 © 23^{ème} Congrès du CNCH, Tous droits réservés - Toute reproduction même partielle est interdite.

Suivi

- Seulement 6 consultations avaient été programmées



Vendée



Conclusion

- Population âgée différente de la population des CHU
- Prévalence de FE préservée
- Mortalité importante et qualité de vie altérée
- Zones de désert médical
- PRADO solution et problème
- Télémedecine, infirmières cliniciennes, ...



2017 © 23^{ème} Congrès du CNCH, Tous droits réservés - Toute reproduction même partielle est interdite.

2017 © 23^{ème} Congrès du CNCH, Tous droits réservés - Toute reproduction même partielle est interdite.

2017 © 23^{ème} Congrès du CNCH, Tous droits réservés - Toute reproduction même partielle est interdite.