



I-LEARN

Cognition &
Comportement

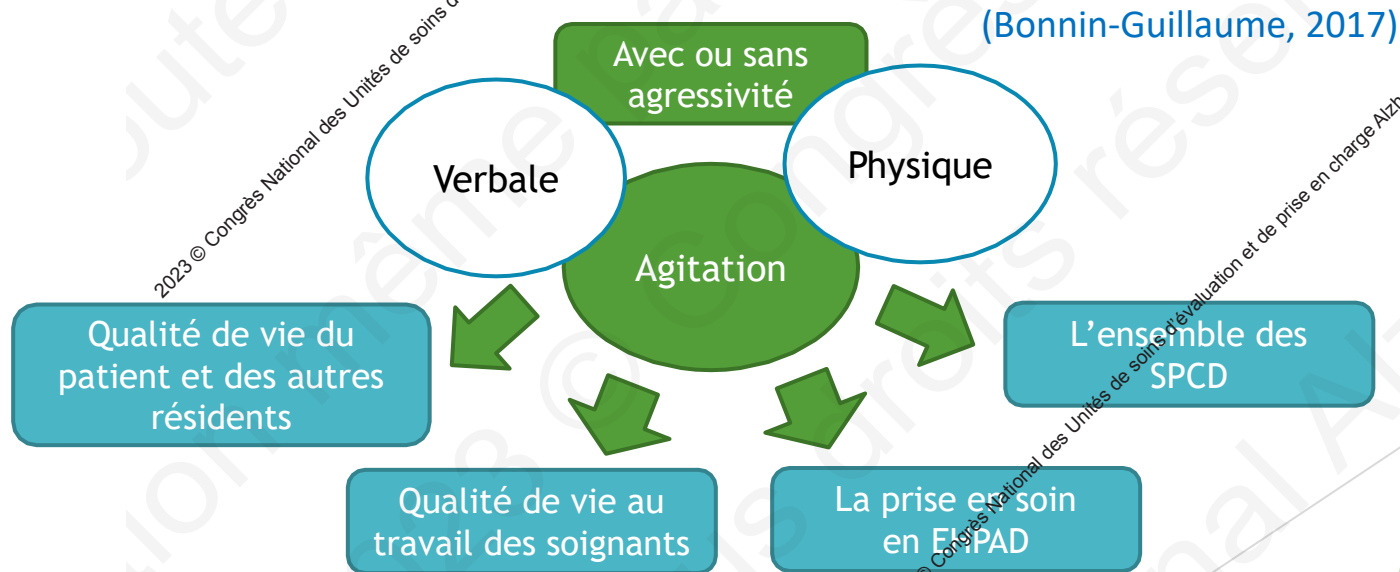
Efficacité du e-learning et du jeu de rôle pour la formation des EHPAD à l'accompagnement de l'agitation dans les maladies neurodégénératives : essai randomisé en cluster

Le 14 Décembre 2023

Céline Lourdel, Alexia Couteau, Alix Launay

Contexte

- ▶ 50% des résidents des EHPAD souffrent d'une maladie neurodégénérative (MND)
- ▶ 80% d'entre eux présentent au moins un symptôme psycho-comportemental de la démence (SPCD)



Projet de recherche

Recommandation HAS: Mise en œuvre de thérapies non médicamenteuses (TNM) dans les SPCD (HAS, 2009)

Il existe différentes formes de TNM centrées sur les patients : avec peu d'études démontrant leur efficacité (Abraha et al., 2017)

L'efficacité de la formation des aidants à domicile a fait ses preuves (Gitlin et al., 2012)

Peu d'études sont centrées sur la formation des soignants d'EHPAD (Deudon et al., 2009)

Projet de recherche

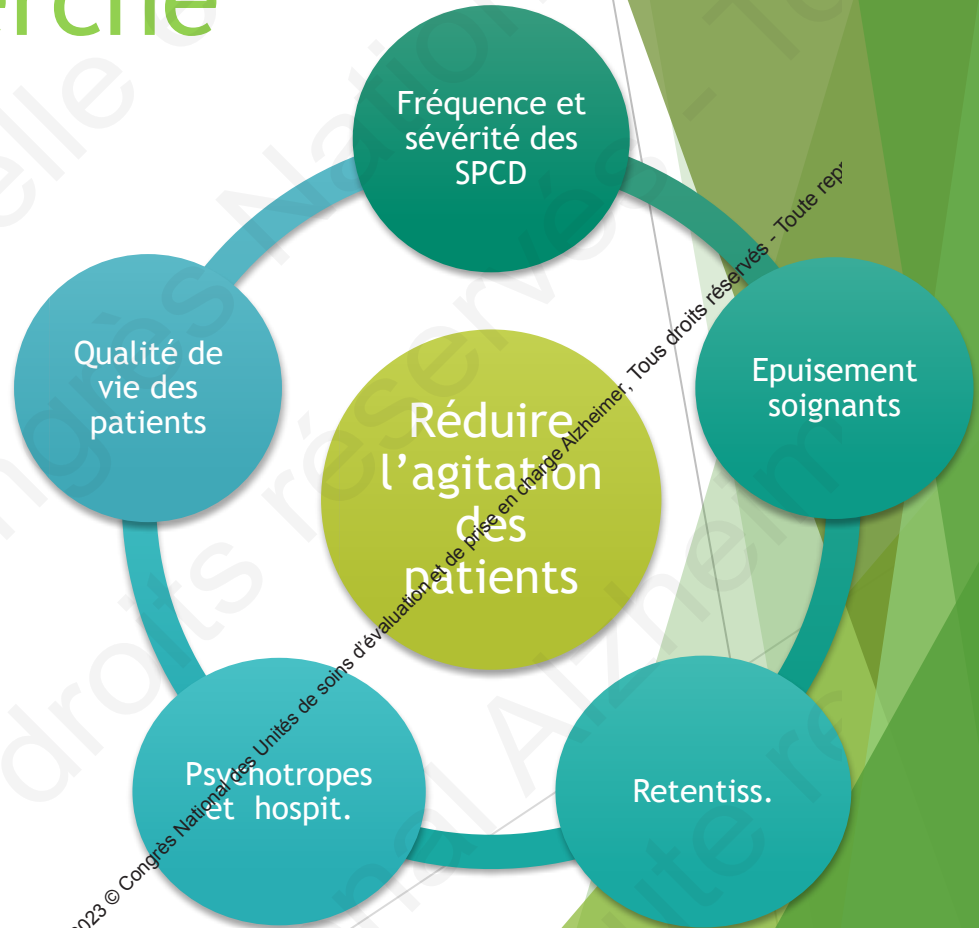
Objectif principal:

Montrer que la formation des soignants d'EHPAD à la prise en soin non médicamenteuse de l'agitation dans les MND via I-Learn (e-learning et jeux de rôles) permet de réduire l'agitation des patients

Objectifs secondaires :

A partir
d'hétéroquestionnaires à
destination des soignants

Sur la base des recueils de
données de suivi



Projet de recherche

- Accord de principe de 12 EHPAD de participer à l'étude I-Learn

- Inclusion des patients
- Visite de Baseline (CMAI, NPI-ES, QoL-AD, MBI)

- Randomisation des EHPAD :
- Groupe expérimental ou Groupe contrôle

- Visite de suivi à M3
- CMAI, NPI-ES, QoL-AD

- Visite de suivi à M6
- CMAI, NPI-ES, QoL-AD, MBI

- Visite de suivi à M9
- CMAI, NPI-ES, QoL-AD, MBI
- Fin de participation à l'étude I-Learn

La formation I-LEARN Cognition et Comportement: de quoi s'agit-il?

- ▶ **Programme de formation** consacré à l'accompagnement des troubles du comportement, de l'**agitation** en particulier, dans les maladies neurodégénératives à destination des soignants exerçant en EHPAD.
- ▶ **Formation théorique** mise en ligne sur une **plateforme internet, en e-learning** et d'une **formation pratique**, inspirée des **techniques de simulation en santé**, proposée directement dans les EHPAD.
- ▶ Développée par l'**unité de gérontopsychiatrie** et le **CMRR** du **CHRU de Tours**, en partenariat avec l'**ARS Centre Val de Loire**.

La formation en e-learning

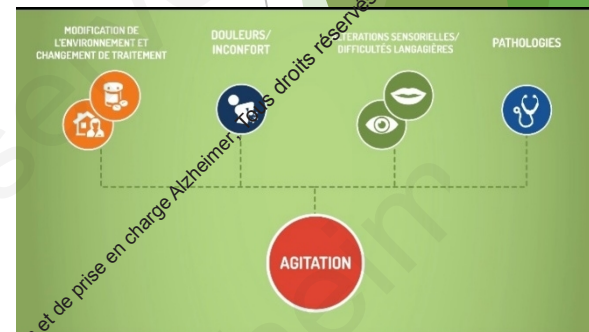
3 modules :



Module 1 : La maladie d'Alzheimer et les maladies apparentées



Module 2 : Les troubles du comportement dans la Maladie d'Alzheimer



Module 3 : L'approche non médicamenteuse : les techniques d'accompagnement

© Congrès National des Unités de soins d'évaluation et de prise en charge Alzheimer. Tous droits réservés - 2023

La formation en e-learning : La plateforme

Présentation des modules:

La maladie d'Alzheimer et les maladies apparentées	Les troubles du comportement dans la Maladie d'Alzheimer (zoom sur l'agitation)	L'approche non médicamenteuse : les techniques d'accompagnement
<ul style="list-style-type: none">• Quelles sont les maladies neurodégénératives?• Comment impactent-elles les fonctions cognitives?• Comment modifient-elles le comportement et la personnalité?• Comment peuvent-elles engendrer de l'agitation et des troubles du comportement (focus sur l'anosognosie et à l'absence d'intentionnalité)	<ul style="list-style-type: none">• Qu'appelle-t-on un trouble du comportement ?• Qu'est-ce que l'agitation?• Quelles sont les causes de l'agitation?• Comment décrire l'agitation pour mieux la comprendre et pour mieux soulager le résident et l'entourage ?	<ul style="list-style-type: none">• Pourquoi adapter sa communication avec un résident atteint de la Maladie d'Alzheimer?• Quelles sont les stratégies de communication efficace auprès d'un résident en état d'agitation ?• Quelles sont les techniques non médicamenteuses pour réduire l'agitation ?

2023 © Congrès National des Unités de soins d'évaluation et de prise en charge Alzheimer, Tous droits réservés - Toute reproduction ou utilisation non autorisée sans la permission écrite de la Société Française de Geriatrie et de Neurogériatrie (SFGG) est formellement interdite.



Les séances de simulation en santé

Objectif : Acquérir des méthodes pratiques pour prévenir et limiter l'impact de l'agitation pour le résident et pour l'institution.

Apprentissage progressif au cours de 3 séances d'1h30, à partir d'une méthodologie s'appuyant sur les techniques de simulation en santé: pré-briefing, briefing, jeu de rôles, débriefing.



Déploiement

L'ARS Centre Val de Loire soutient le déploiement de la formation dans les EHPAD au sein de la région

Depuis octobre 2022

40 EHPAD formés et 20 inscrits pour les prochaines sessions



chaque EHPAD dispose:

- de codes d'accès à la plateforme pour leurs professionnels
- d'une journée de formation pour leur psychologue/médecin co et/ou ergo
- de la mise à disposition d'un kit de formation

L'objectif est que les EHPAD puissent déployer la formation en autonomie



2023 © Congrès National des Unités de soins d'évaluation et de prise en charge Alzheimer, Tous droits réservés - Toute reproduction est formellement interdite.

Résultats

- ▶ Diminution significative du score total à la CMAI au fil du temps
- ▶ MAIS pas d'effet de groupe ou d'interaction.
- ▶ Observations similaires pour l'item agitation du NPI-ES

Paramètre	Estimation	Intervalle de confiance à 95 %	P Value
Intercept	59.8	[53.1 ; 66.5]	< 0.0001
Visite			
M3 vs M0	-5.4	[-8.7 ; -2.2]	0.0012
M6 vs M0	-9.0	[-12.9 ; -5.0]	< 0.0001
M10 vs M0	-10.5	[-14.1 ; -7.0]	< 0.0001
Groupe			
Formation I-Learn vs Pratique habituelle	3.2	[-6.2 ; 12.6]	0.4740
Interaction Groupe*Visite			
M3 vs M0	-0.4	[-4.9 ; 4.1]	0.8626
M6 vs M0	2.0	[-3.5 ; 7.5]	0.4700
M10 vs M0	1.9	[-3.1 ; 6.9]	0.4474

Tab. 1 : comparaison de l'évolution du score total à l'échelle CMAI au cours de l'étude selon le groupe de randomisation

Résultats

- ▶ Diminution significative du score total à la CMAI au fil du temps
- ▶ MAIS pas d'effet de groupe ou d'interaction.
- ▶ Observations similaires pour l'item agitation du NPI-ES

Discussion



(Piau et al., 2020)

Période de recrutement

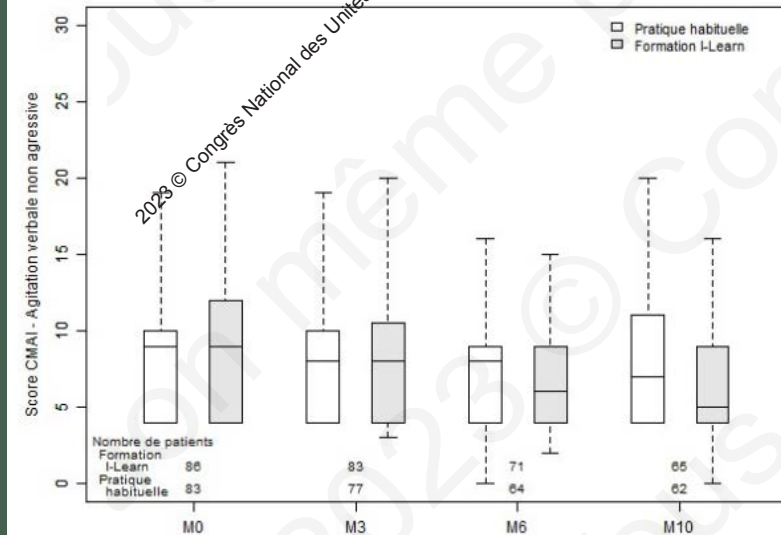
Fidélité inter juges

Passages réguliers du psychologue évaluateur

Evolution du profil comportemental au fil du temps dans les MND

Résultats

- ▶ Effet significatif pour le subtest “Agitation verbale non agressive”



Discussion

Dégradation de l'autonomie physique et des capacités cognitives et sensorielles au cours du temps peut réduire les manifestations d'agitation physique ou augmenter l'agitation verbale non agressive (Cohen-Mansfield et al., 1990, 1994 ; Maniere et al., 2010)

Baisse de l'agressivité verbale au fil du temps dans les deux groupes, mais habitudes médicamenteuses différentes...

Résultats

- ▶ M0 : + de patient sans traitement psychotrope dans le groupe contrôle (19/77 contre 14/81). [11 patients sans info sur les traitements]

n (%)	Pratique habituelle (n=77)	Formation I-Learn (n=81)
Evolution du nombre de traitements prescrits entre M10 et M0		
Même nombre de traitements	51 (66.2)	49 (60.5)
Arrêt des traitements	12 (15.6)	19 (23.5)
Augmentation du nombre de traitements	10 (13.0)	6 (7.4)
Diminution du nombre de traitements	4 (5.2)	7 (8.6)

NB: 11 patients sans informations sur les traitements

Tab. 3 : comparaison de l'évolution du nombre de traitements prescrits entre M0 et M10

- ▶ Arrêt au moins une fois du traitement antidépresseur au décours de l'intervention chez 18 patients sur 36 dans le groupe expé (contre 9/33 gpe contrôle). [p=.083]

Résultats retour d'expérience déploiement

E-learning

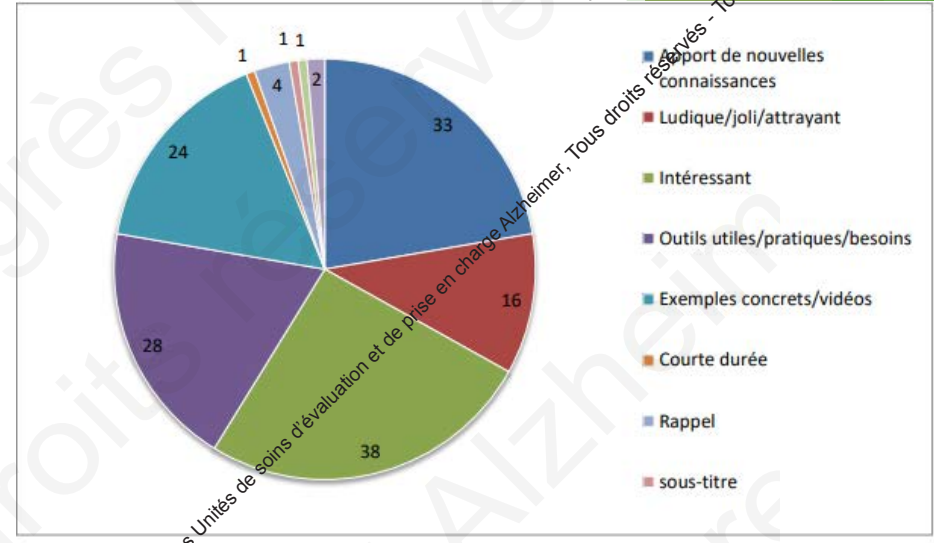
- ▶ Analyse sur 903 certificats de formation théorique délivrés :
 - ▶ Satisfaction notée à 4,71/5

Simulation en santé

- ▶ 60 questionnaires de satisfaction analysés :
 - ▶ 3,87/4

Qualités pédagogiques :

- Expérimenter le ressenti émotionnel ;
- Comprendre la manifestation comportementale ;
- Interconnexion théorie et pratique ;
- Liens avec les projets personnalisés
- Adaptation du format et du déploiement des outils en fonction des spécificités institutionnelles



Merci de votre attention 😊



ALIX LAUNAY

Déconnexion

a.launay@chu-tours.fr

Accueil

Formation

Progression

Ressources à télécharger

Contacteur un formateur

FAQ

À-propos

Déconnexion

À-PROPOS

REMERCIEMENTS

Nous remercions Monsieur Patrick Brunerie, Directeur du Village Répît Famille pour nous avoir permis de réaliser les tournages dans ses murs et les assistantes de soins en gériatrie de l'UCC du CHRU de Tours pour leurs implications dans ce projet.

Nous remercions l'agence Arkham Studio pour la mise en oeuvre technique du projet

GRUPE DE TRAVAIL

- Dr Emilie Beaufiles, Neurologue, Gériatre – CMRR – CHRU Tours
- Dominique Bomia, Attachée de recherche clinique investigateur – CMRR – CHRU Tours
- Alexia Couteau, Psychologue – Gériatopsychiatrie – EHPAD l'Ermitage – CHRU Tours
- Dr Thomas Desmidt, Psychiatre – Gériatopsychiatrie – CMRR – CHRU Tours
- Alix Launay, Psychologue – CMRR – CHRU Tours
- Céline Lourdel, Ergothérapeute – CMRR – CHRU Tours
- Stéphane Poupponneau, Chargée d'études cliniques – CHRU Tours



Avez-vous des questions ?



2023 © Congrès National des Unités de soins d'évaluation et de prise en charge Alzheimer, Tous droits réservés - Toute reproduction partielle est interdite

2023 © Congrès National des Unités de soins d'évaluation et de prise en charge Alzheimer, Tous droits réservés - Toute reproduction partielle est interdite