



# La Maison Vesale

---

Michael Artisien

Directeur

Dr P Kirkove

Médecin coordinateur et conseiller

# Au-delà de la démence: le défi du “comme chez soi”



2018 © Congrès National des unités de soins d'évaluation et prise en charge Alzheimer - Tous droits réservés - Toute reproduction même partielle est strictement interdite

Tous droits réservés - Toute reproduction même partielle est strictement interdite



# La Maison Vesale

Liberté – Citoyenneté



# La Maison Vesale

Décloisonnement



# La Maison Vesale

Communauté de vie



# La Maison Vesale

Autonomie - Indépendance



# La Maison Vesale

Partage – Projet de vie





# La Maison Vesale

Ouverture - Inclusion



# L'accompagnement des habitants

## Changement de paradigme

- ✓ Infirmière
  - ✓ Thérapeutes
    - ✓ Prise en charge
      - ✓ Horaires
- ✓ Blouses Blanches
  - ✓ Maison de repos
    - ✓ Patient

# La Maison Vésale

Des valeurs qui font sens  
pour les habitants, les  
proches et le personnel



## La liberté

Libre circulation, non contention,....



## La diversité

Citoyenneté, hétérogénéité, ..



## La solidarité

Implication de l'ensemble du personnel, des familles, déclaration d'adhésion.

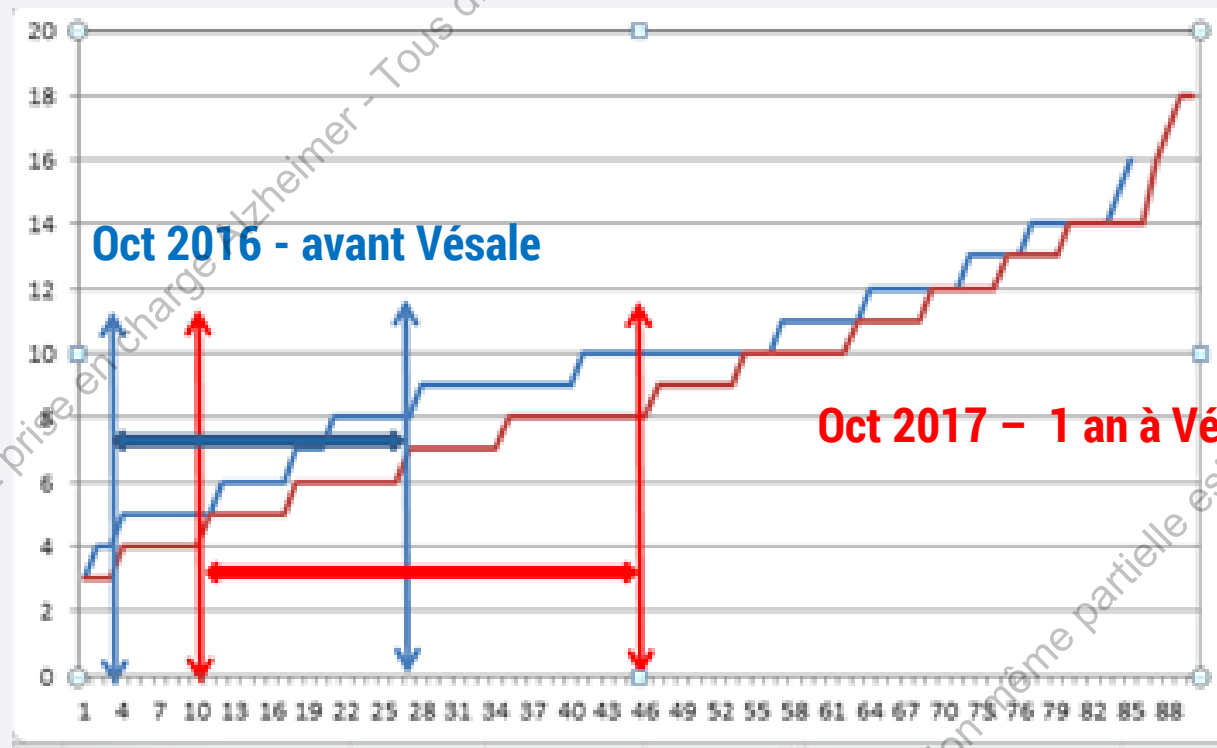


## Le respect

Autonomie, tenue civile, Montessori Senior,...

# La Maison Vésale

Polymédication et hypermédication



	oct 2016 – avant Vésale(n=85)	oct 2017 – 1 an à Vésale (n=90)
< 5 médic	3 (3,5 %)	10 (11 %)
> 9 médic	58 (52 %)	44 (49 %)
	moy 9,5 (min 3 - max 16)	moy 8,9 (min 3 - max 18)

*Médisphère 504 (2016) : polymédication <5 et hypermédication ≥ 9*

*Rapport KCE 47B (2006) : moy 8,1 (min 0 – max 22)*

*COME ON (2015-2016) : a posteriori : moy 9 (min 0 – max 25) - 45 % prennent > 10 medic/jour*

# La Maison Vésale

Evolution de la consommation

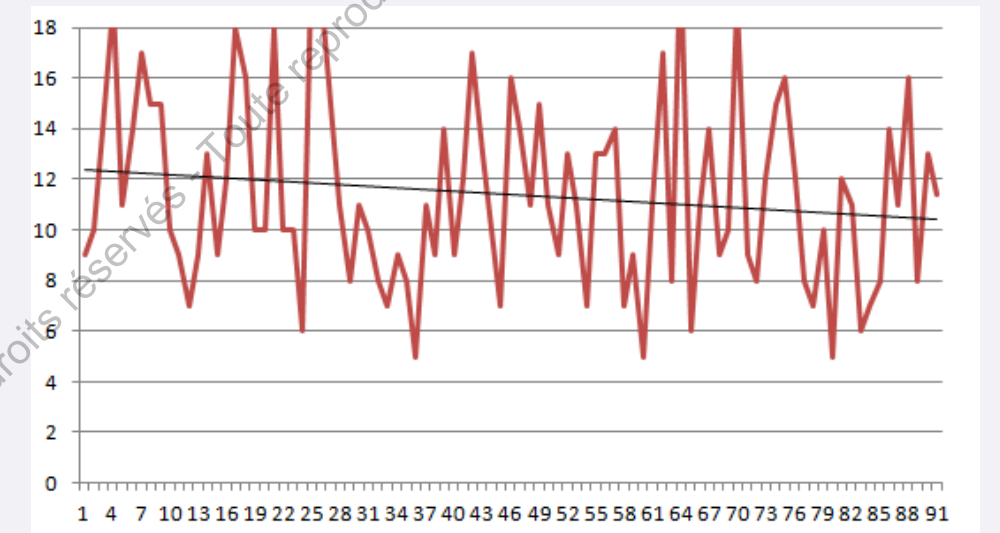
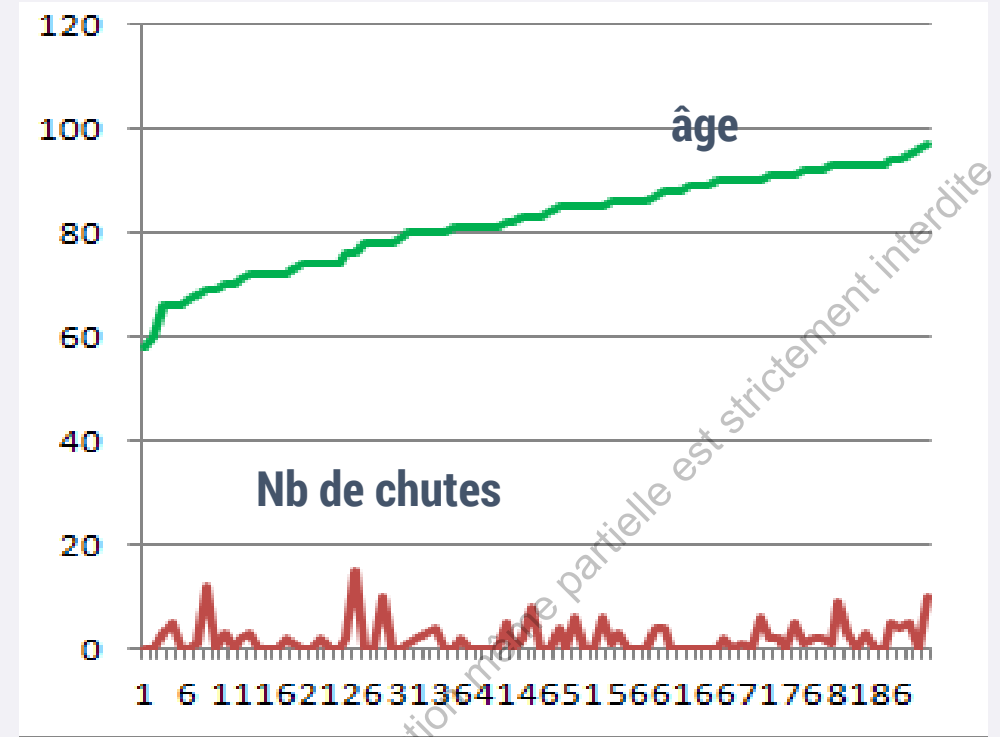
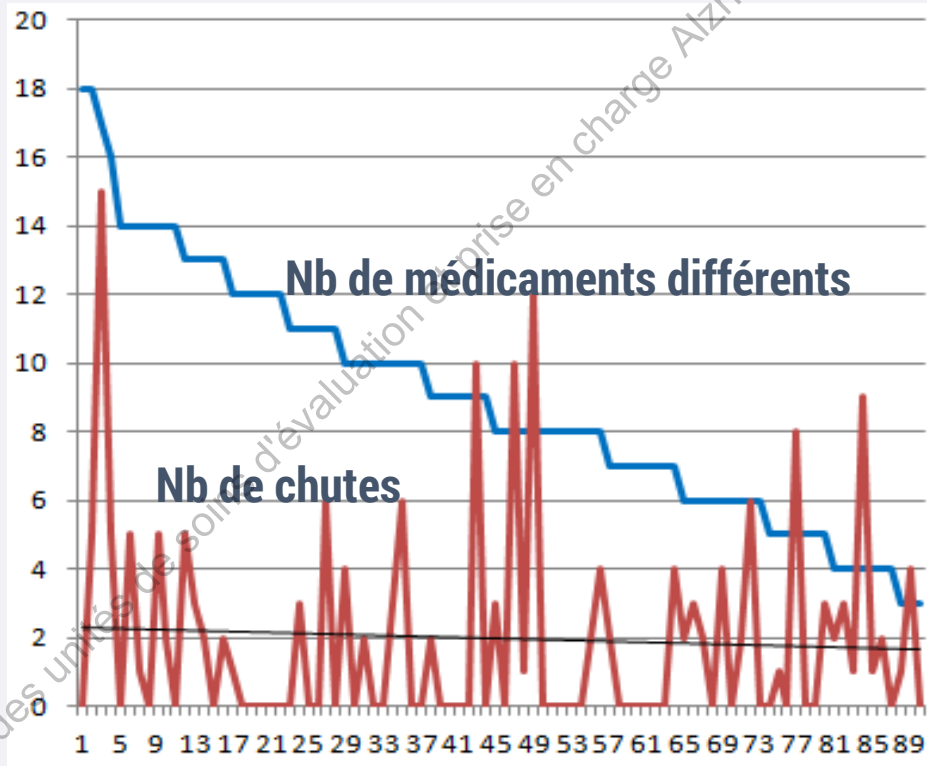
## Les hypothèses ambitieuses suivantes ont été posées :

- La libre circulation des habitants et attention données aux repas  
=> diminution du recours aux laxatifs ?
- Lieu de vie plus adapté et animations plus fréquentes  
=> diminution du recours antidépresseurs ?
- Libre circulation des habitants et respect du rythme des habitants  
=> diminution de leur agressivité ?

	oct 2016 – avant Vésale (n=85)	oct 2017 – 1 an à Vésale (n=90)	54 MRS (2015-2016)
SYST GI : laxatif	52%	54%	55%
SYST NERV : antidépresseur	52%	42%	44%
SYST NERV : anti psychotique	42%	36%	29%

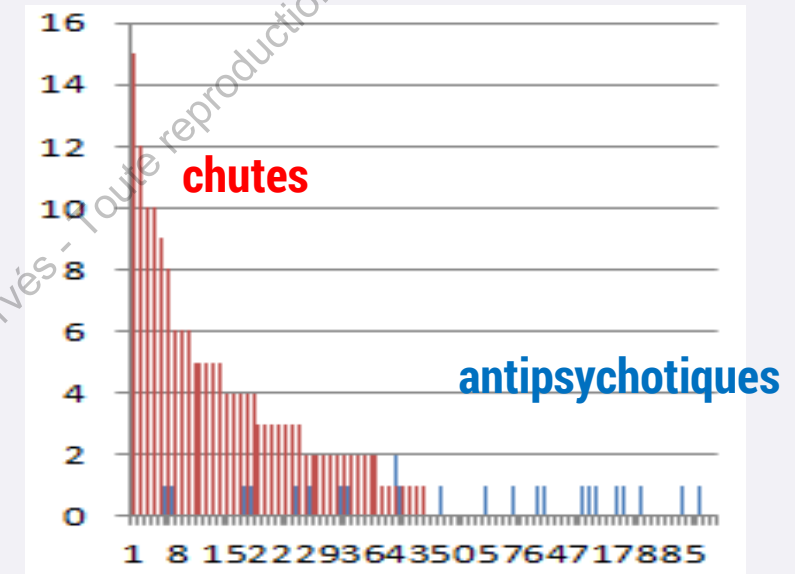
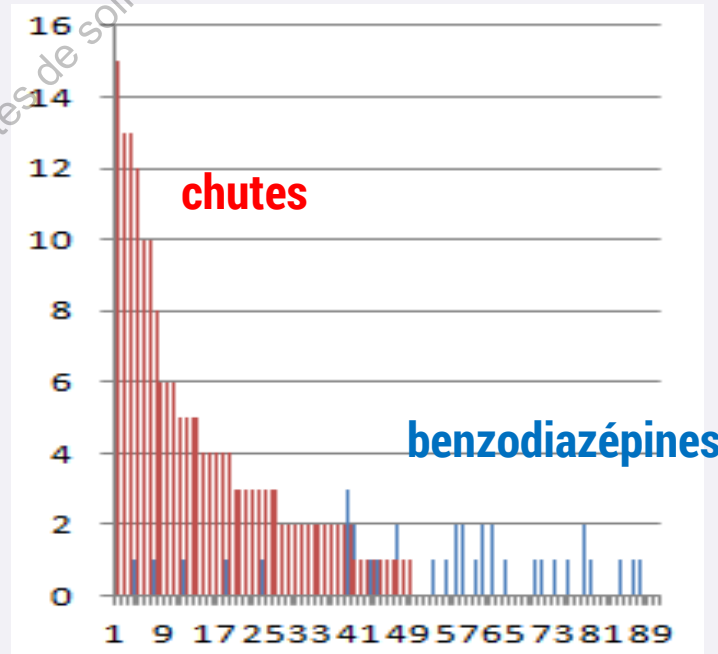
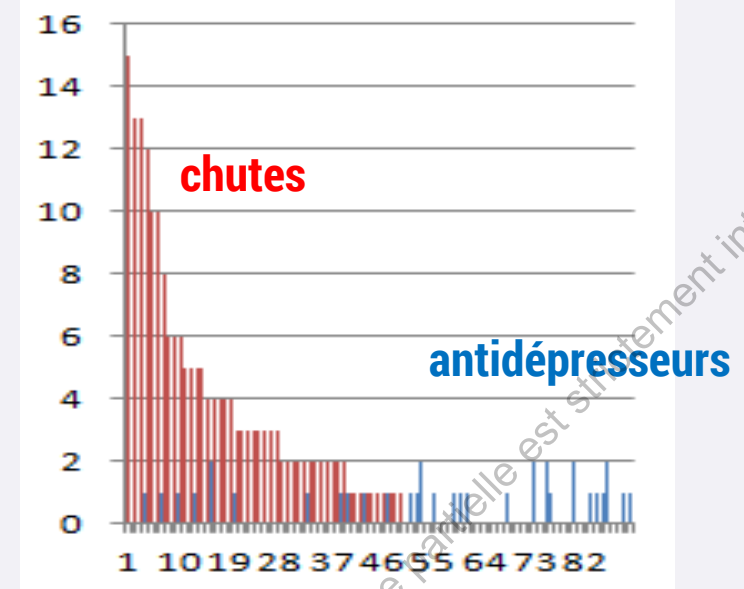
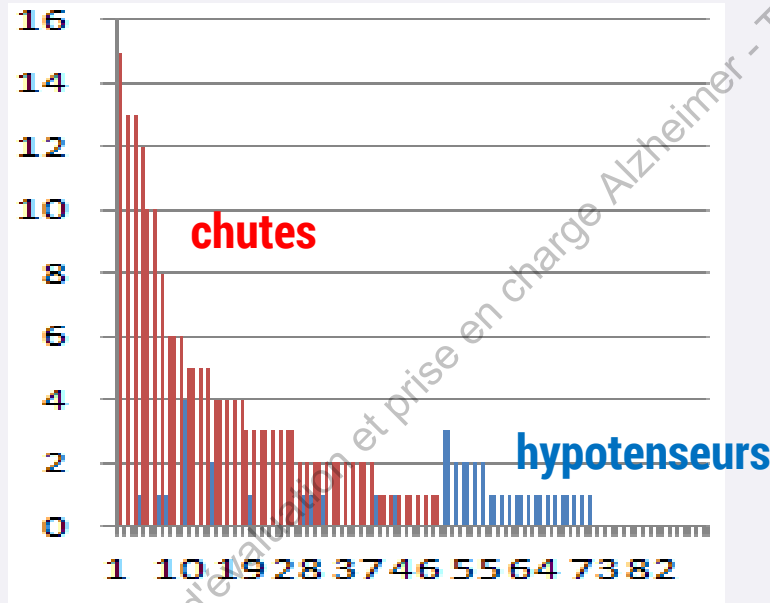
# La Maison Vésale

Médicaments  
- Chutes



# La Maison Vésale

Classes thérapeutiques et chutes



Tous droits réservés - Toute reproduction même partielle est strictement interdite



Merci de votre  
attention