



REPENSER
ALZHEIMER
almage

Effet des ateliers thérapeutiques sur le bien-être ressenti des patients Alzheimer et troubles apparentés en EHPAD

Par Thibaut BELLETTRE^a & Salomé BEN HAÏM^b, Gaëlle BERTRAND-JALAI^b, Céline BORGES^b,
Mélanie BOHREN^b, Sauvane CARRIÈRE^a, Jessica JACQUET^a, Lorène HOLLANT^b,
Emmanuel DEVOUCHE^c, Laurence HUGONOT-DIENER^d & Anne SAILLON^{ae}

^a Psychologues spécialisés en neuropsychologie

^b Psychologues cliniciennes

^c MCF, Docteur en Psychologie, Université Paris Descartes

^d Psycho-Gériatre, Medforma

^e Co-fondatrice du groupe Almage

Introduction

Recommandations cliniques Haute Autorité de Santé (HAS, 2008) :
ateliers thérapeutiques en 1ère intention (≠ animations occupationnelles).

Pluridisciplinarité des approches en EHPAD, complémentaires.

Effets démontrés d'ateliers thérapeutiques sur l'anxiété et la dépression (Thomas et al., 2017 ; Nakamae et al., 2014), sur l'estime de soi (Gontard et al., 2017) auprès de personnes présentant une maladie neuro-dégénérative (MND).

Hypothèse

Validation de l'observation clinique d'une amélioration du bien-être ressenti des patients présentant une MND, après un atelier thérapeutique ludique.

Méthode

Population

Étiologies	
Maladie d'Alzheimer	69
Démence mixte	9
Maladie de Parkinson	6
Démence à corps lewy	4
Démence fronto-temporale	1
Non étiqueté	10

100 résidents présentant une MND ne présentant pas de trouble du comportement perturbateur.

Répartition MMSE de la population
(n=100 ; m = 13 ± 6,30)



6 EHPAD centre Alzheimer Almage.

Méthode

Matériel (1) :

Ateliers thérapeutiques différents de pratique courante.

Atelier & effectif	Centre	Professionnels thérapeutes
Contes sensori-moteurs (n=13)	Les Parentèles de la Rue Blanche (Paris)	Psychologue et Psychomotricien
Contes musicaux (n=28)	Les Parentèles de la Ville du Bois (Essonne)	Psychologue
Atelier d'équilibre (n= 8)	Résidence La Bruyère (Hauts-de-Seine)	Psychomotricien
Atelier chorale (n = 10)	La Villa Baucis (Seine et Marne)	Référent de Vie Sociale
Expression musicale (n = 28)	Les Parentèles de Reims (Marne)	Musicothérapeute
Atelier rythmes et percussions (n = 13)	Les Parentèles de Mérignac (Gironde)	Musicothérapeute

Méthode






Matériel (2) / Procédure

Echelle visuelle analogique testée et utilisée.

(cf. atelier théâtre en centre Alzheimer, G. JALAIS & S. DUPUY, poster USPALZ 2017).

Nom: _____
Date: _____

Aujourd'hui, je me sens :

				
Triste	Pas très bien	Ni bien, ni mal	Bien	Joyeux
<input type="checkbox"/>	<input type="checkbox"/>	<input type="checkbox"/>	<input type="checkbox"/>	<input type="checkbox"/>

Séances hebdomadaires d'une heure pendant 9 semaines.

Ateliers menés par des **professionnels thérapeutes.**

Administration de l'échelle visuelle numérique **avant** et **après chaque séance**, par sujet, mené par un professionnel thérapeute différent du conducteur de l'atelier.

Résultats

Effet des ateliers thérapeutiques sur le bien-être ressenti de la population avant et après (en moyenne)



Analyse effectuée par un test t par mesures répétées.

Score moyen du bien-être ressenti = 3.38 avant l'atelier

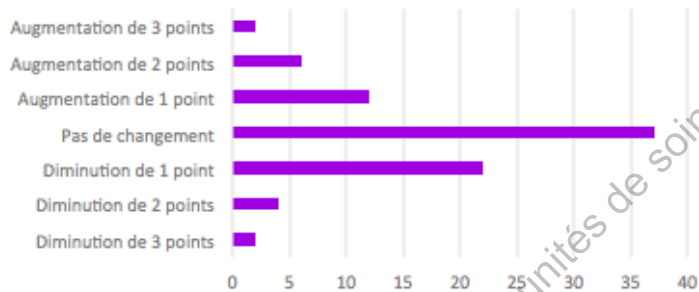
Amélioration de 0.76, soit presque un émoticône.

Variation uniquement dans le sens de l'augmentation ($p < .0001$).

Amélioration observable dans les 6 centres ($p < .0001$).

Résultats

Evolution du bien-être ressenti entre avant la séance 1 et avant la séance 2



Augmentation du bien-être ressenti non affectée par l'étiologie, l'âge, le score MMSE ($p=.91$), le GIR, ni par le délai entre 2 séances.

Discussion - Conclusion

Résultats en faveur d'un **effet positif immédiat du bien-être ressenti** par les patients après un atelier thérapeutique ludique.

Pas de bénéfice à long terme : **entretien clinique par une thérapie constante et contenant.**

Ancrage émotionnel +++ (mémoire implicite).

Originalité de l'étude : étude en milieu écologique, 6 ateliers de contenu varié, pluridisciplinarité des approches.

Effet positif quel que soit le thème de l'atelier.

Ateliers de pratique courante → pas de groupe contrôle.

Bibliographie

Bertrand-Jalais, G. & DUPUY S. (2017). *Atelier théâtre en centre alzheimer*. Poster présenté au congrès national des unités de soins, d'évaluation et de prise en charge, 13-14 décembre 2017, Paris.

Gontard, A.L., Lantheaume, S., Martinho, D. & Fernandez, L. (2017). Alzheimer et estime de soi : mise en place d'un atelier "therapeutique" au sein d'un EHPAD. *Neurologie-Psychiatrie-Gériatrie*, 17, 100-108.

Nakamae, T., Yotsumoto, K., Tatsumi, E. & Hashimoto, T. (2014). Effects of productive activities with reminiscence in occupational therapy for people with dementia : a pilot randomized controlled study. *Hong Kong Journal of Occupational Therapy*, 24, (1), 13-19.

Thomas, P., Chandès, G. & Hazif-Thomas, C. (2017). Efficacité de la musicothérapie sur la résilience dans la maladie d'Alzheimer. *Neurologie-Psychiatrie-Gériatrie*, 17, 299-306.

2018 © Congrès National des unités de soins d'évaluation et prise en charge Alzheimer - Tous droits réservés

Merci de votre attention.

Les parentèles de
LA RUE BLANCHE
PARIS

La villa
BAUCIS
SEINE ET MARNE

Les parentèles de
LA VILLE DU BOIS
ESSONNE

Résidence
LA BRUYÈRE
HAUTS DE SEINE

Les parentèles de
REIMS
MARNE

Les parentèles de
MÉRIGNAC
GIRONDE

Groupe Almage
11 bis Avenue Carnot
75017 PARIS
Tél. 01 47 04 95 26
Fax 01 47 04 95 23
www.almage.com

Tous droits réservés - Toute reproduction même partielle est strictement interdite

Répartition MMSE/atelier

Contes sensori-moteurs

(MMSE moyen = $14 \pm 4,10$)



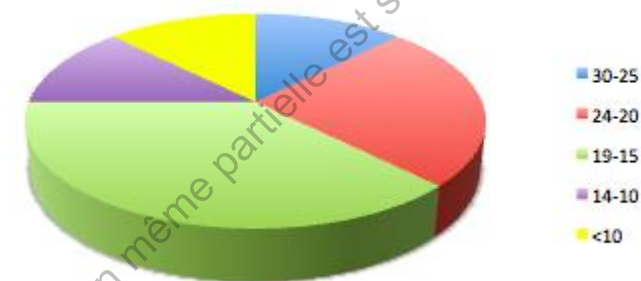
Contes musiqués

(MMSE moyen = $10 \pm 5,80$)



Atelier d'équilibre

(MMSE moyen = 18 ± 6)



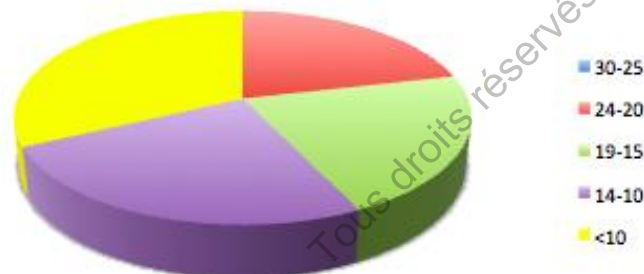
Atelier chorale

(MMSE moyen = $15 \pm 5,13$)



Expression musicale

(MMSE moyen = $15 \pm 5,13$)



Rythmes et percussions

(MMSE moyen = $15 \pm 4,54$)

