



FONDATION ŒUVRE DE
LA CROIX SAINT-SIMON

RECONNUE D'UTILITÉ PUBLIQUE LE 26 DÉCEMBRE 1922

Pour une intégration de l'accueil de jour « de ville » dans la filière Alzheimer

12 décembre 2018

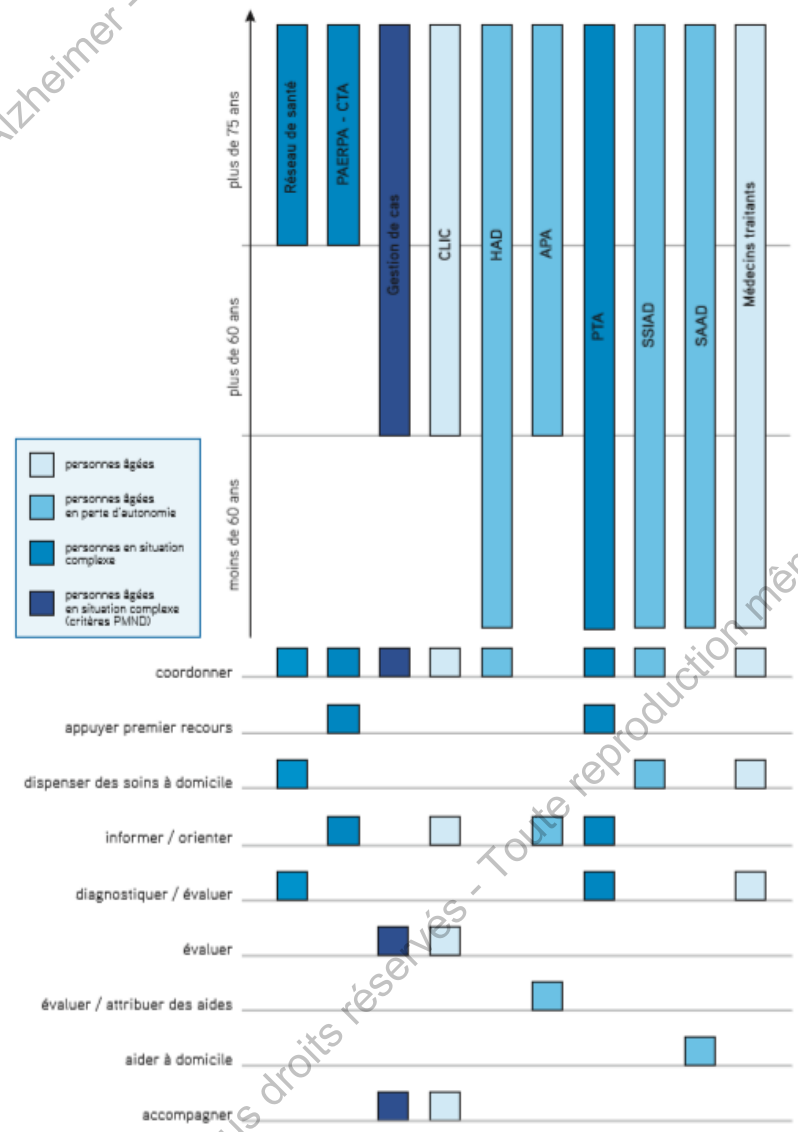
Centre National des unités de soins d'évaluation et prise en charge Alzheimer - Tous droits réservés - Toute reproduction même partielle est strictement interdite

L'accueil de jour : un maillon mal identifié



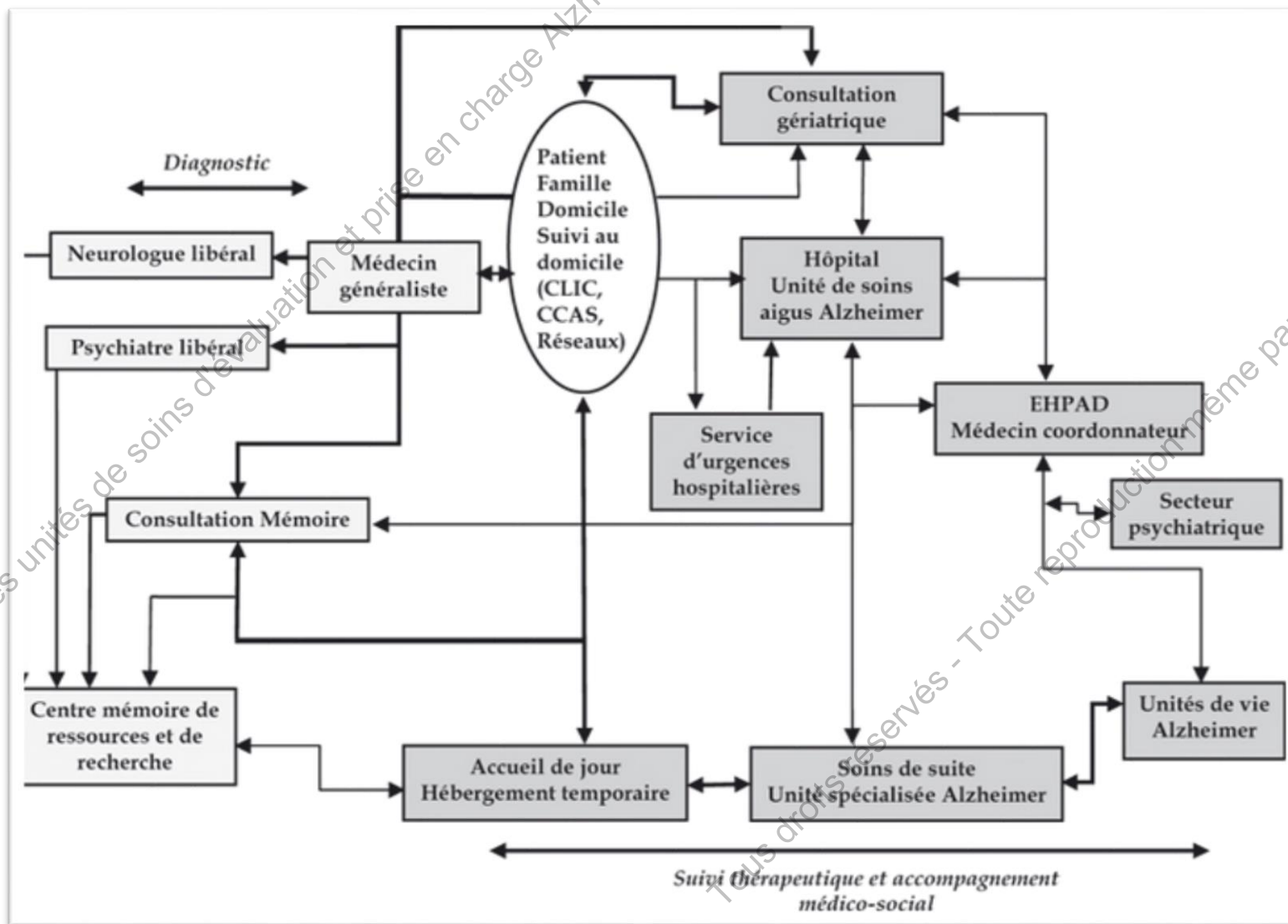
Une filière à mieux valoriser

Panorama synthétique des dispositifs et services d'aide et de soins au bénéfice des personnes âgées

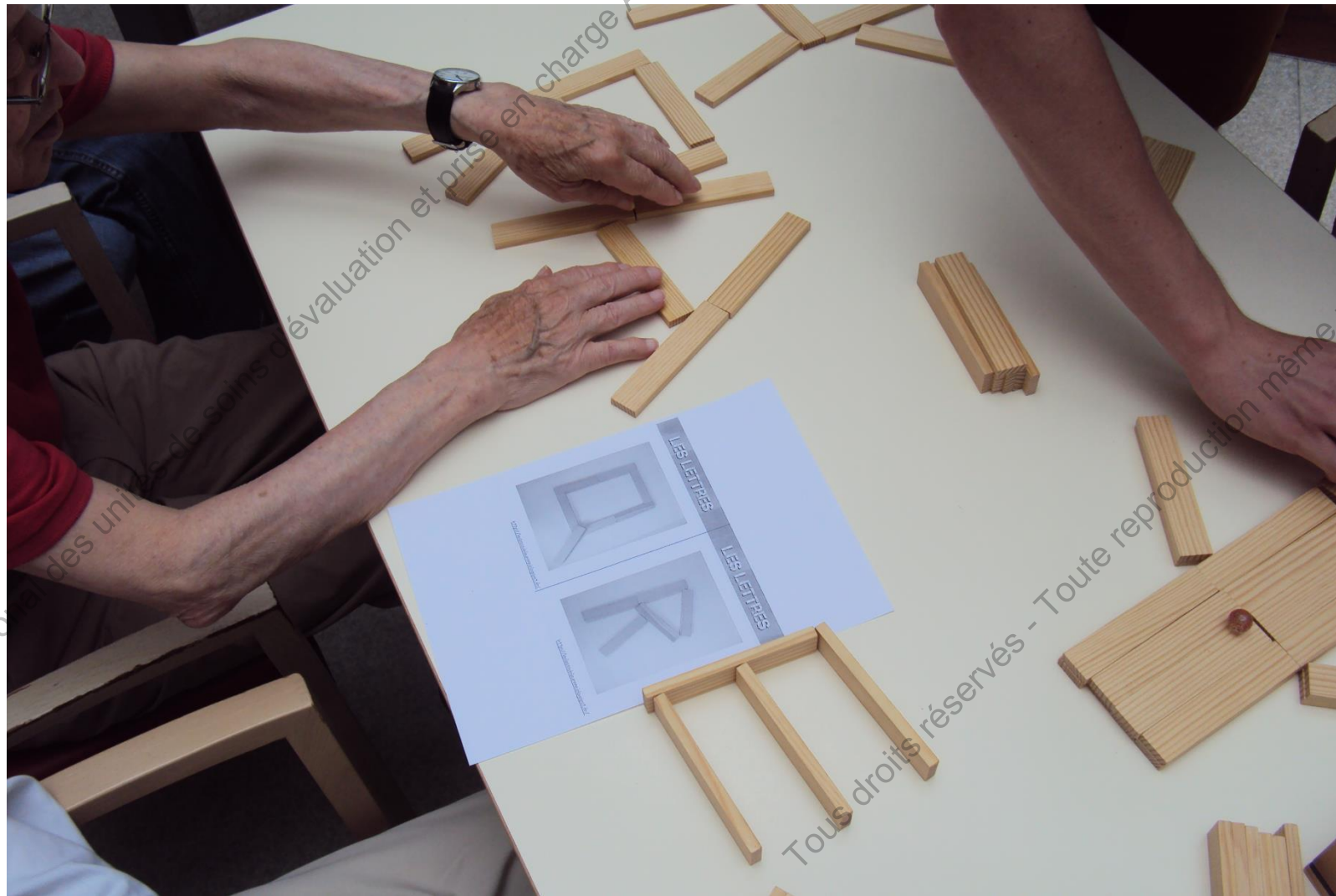


Ce panorama indique des fonctions communes à plusieurs services, en particulier la fonction de coordination. Le terme renvoie à différentes notions : coordination des interventions, des soins, du plan d'aide etc. dépendant du cadre et du registre d'intervention de chaque acteur et aux besoins de la personne bénéficiant à un moment donné du service. Dans le cadre du projet d'intégration, ces missions de coordination sont à préciser.

Une filière à mieux valoriser



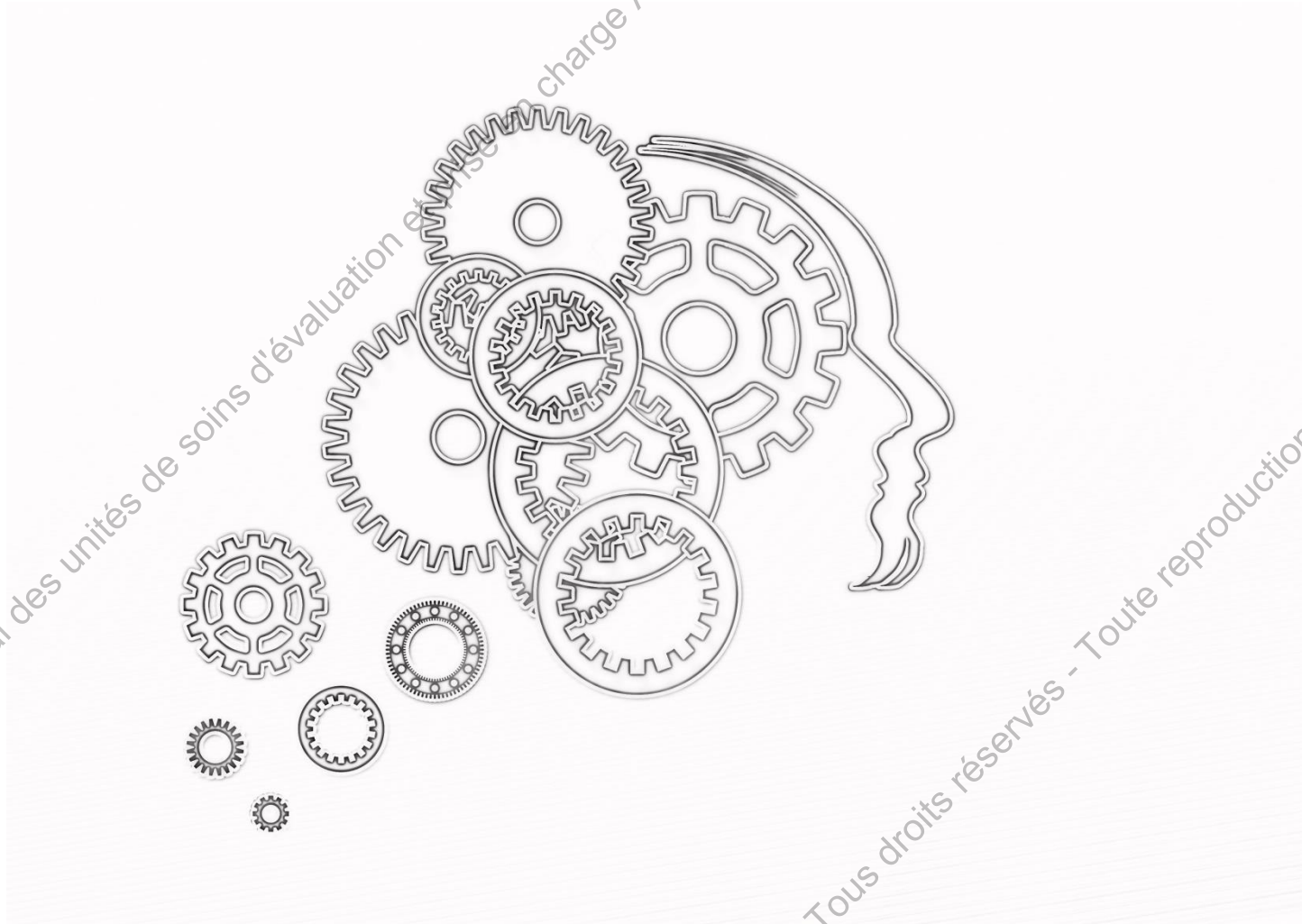
L'accueil de jour : une visée thérapeutique



Les bénéfices incontestés de l'accueil de jour



Pour la filière...



Pour les aidants...



Pour une société inclusive !



Les conditions d'intégration dans une filière

Une collaboration renforcée entre professionnels de santé et accueils de jours

Une évaluation continue du dispositif

Une volonté politique affirmée

MERCI DE VOTRE ATTENTION